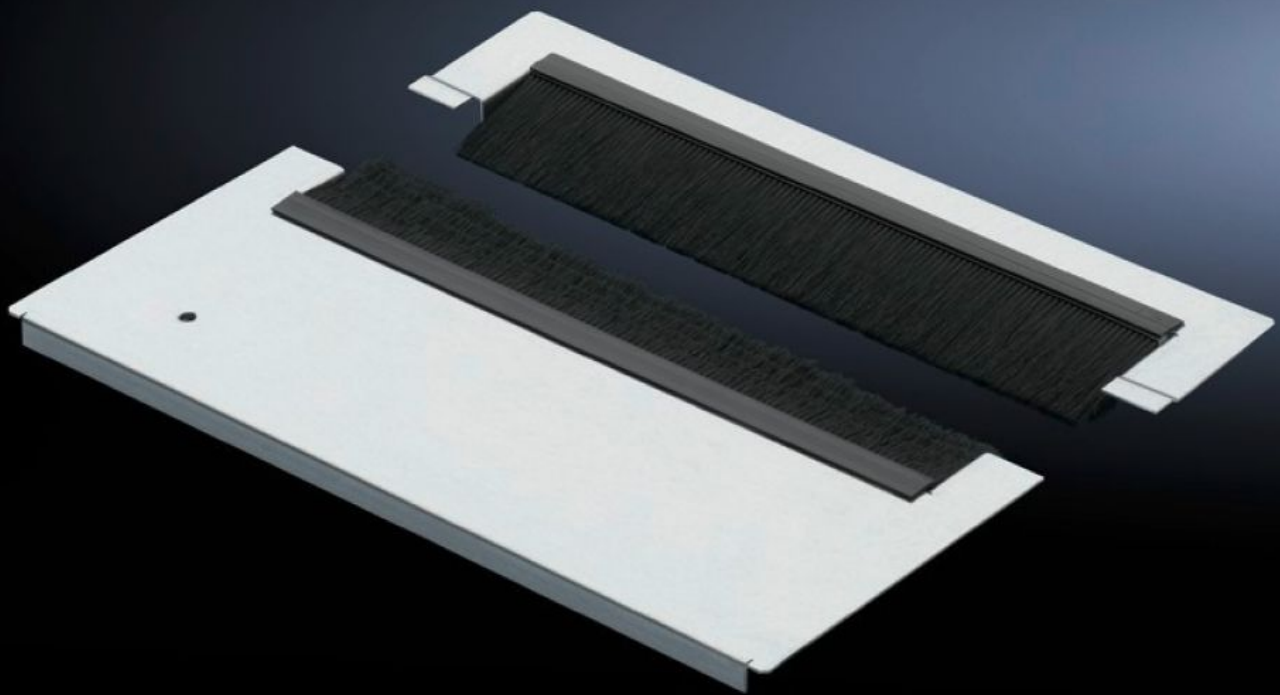


Rittal – The System.

Faster – better – everywhere.



TS 7825.367

Plaques passe-câbles modulaires pour l'introduction des câbles

État: 05.04.2026 (La source: rittal.com/be-fr)

ENCLOSURES

POWER DISTRIBUTION

CLIMATE CONTROL

IT INFRASTRUCTURE

SOFTWARE & SERVICES

FRIEDHELM LOH GROUP



TS 7825.367 - Plaques passe-câbles modulaires pour l'introduction des câbles pour armoires TS, VX SE et baies TS IT

Les tôles de fond modulaires en deux parties disposent d'une introduction des câbles spéciale avec des brosses passe-câbles décalées qui permettent d'assurer une excellente étanchéité même avec une grande quantité de câbles.



Caractéristiques

Référence	TS 7825.367
Modèle	Introduction de câbles avec brosse, haute étanchéité
Description produit	Une garniture à brosse spéciale avec des brosses partant des deux côtés permet une protection optimale si les câbles sont correctement positionnés. Le modèle livré en deux parties peut se fixer avec des câbles déjà installés.
Matériau	Tôle modulaire : tôle d'acier Brosse passe-câbles : plastique, UL 94-HB, sans halogène
Finition	Tôle modulaire : zinguée
Composition de la livraison	Matériel de fixation inclus avec pièces de blocage
Remarque	La combinaison de plusieurs plaques passe-câbles est nécessaire pour fermer totalement la base dans la baie TS IT.
Dimensions	Profondeur: 237,5 mm

Caractéristiques

Convient à	Type de coffret: TS TS IT SE Largeur: 600 mm
Unité d'emballage	1 p.
Poids net	1,3 kg
Poids brut	1,42 kg
Numéro du tarif douanier	83024200
ETIM 9	EC002620
ECLASS 8.0	27189261
Description produit	Module de plaque de fond passe-câbles