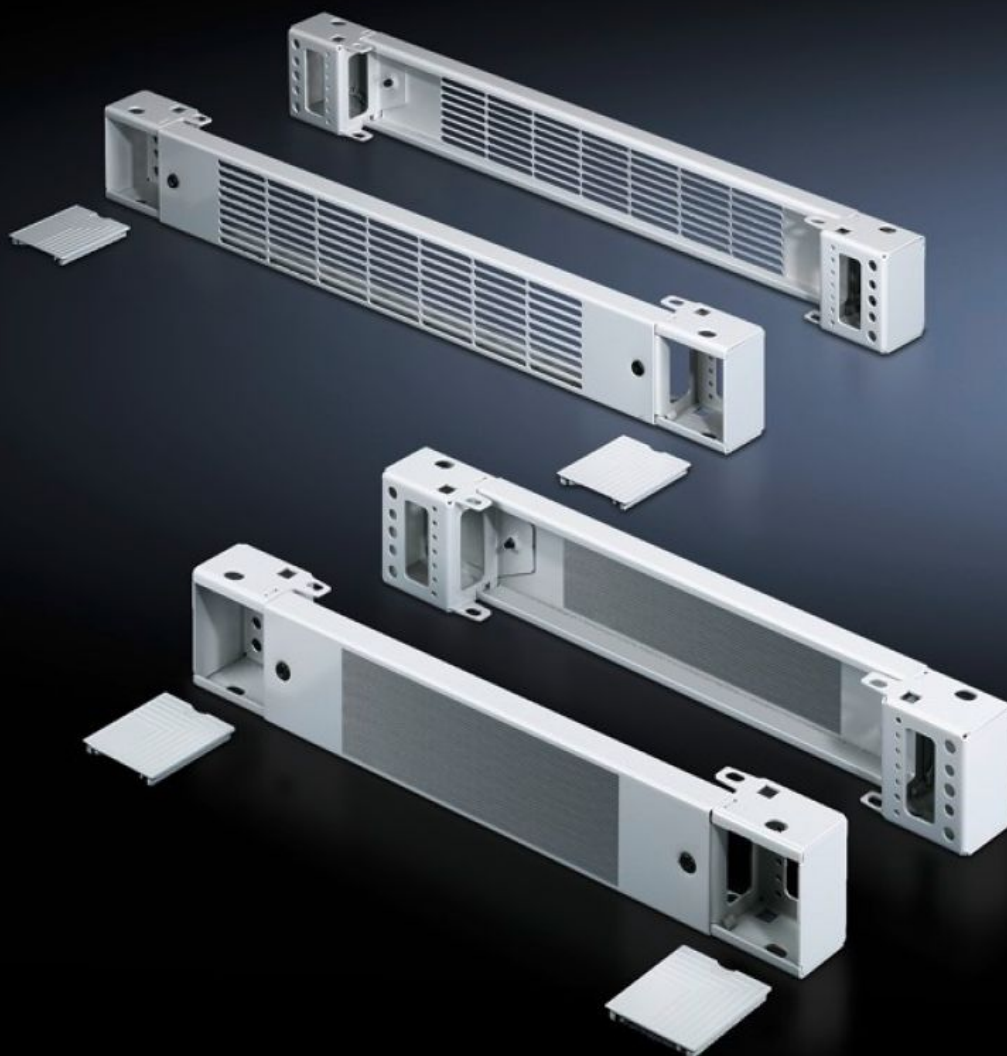
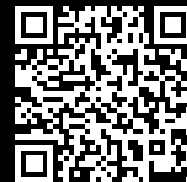


# Rittal – The System.

Faster – better – everywhere.



## TS 7825.601

## Plaques de socle avant et arrière 100 mm

État: 03.02.2026 (La source: [rittal.com/be-fr](http://rittal.com/be-fr))

ENCLOSURES

POWER DISTRIBUTION

CLIMATE CONTROL

IT INFRASTRUCTURE

SOFTWARE & SERVICES

FRIEDHELM LOH GROUP



# TS 7825.601 - Plaques de socle avant et arrière 100 mm

## Tôle d'acier, pour armoires et baies TS, TS IT, SE, CM, TP, PC, IW, TE

Plaques de socle composées d'une plaque et de deux pièces d'angle préassemblées.

### Caractéristiques

Référence	TS 7825.601
Modèle	avec fentes d'aération
Description produit	Plaques de socle composées d'une plaque et de deux pièces d'angle préassemblées.
Matériau	Plaques de socle : tôle d'acier Capots de recouvrement : plastique
Finition	Laqué
Couleur	RAL 7035 Capots de recouvrement : RAL 7035
Composition de la livraison	2 plaques de socle 4 capots de recouvrement Matériel de fixation inclus
Dimensions	Hauteur: 100 mm
Convient à	Type de coffret: TS: = 600 mm Type de coffret: SE Type de coffret: CM Type de coffret: TP Type de coffret: PC Type de coffret: IW Type de coffret: TS IT
Unité d'emballage	2 p.
Poids net	3.3
Poids brut	3.804
Numéro du tarif douanier	94039910

# Caractéristiques

EAN	4028177234338
E-Number Sweden	E7239723
ECLASS 8.0	27182003