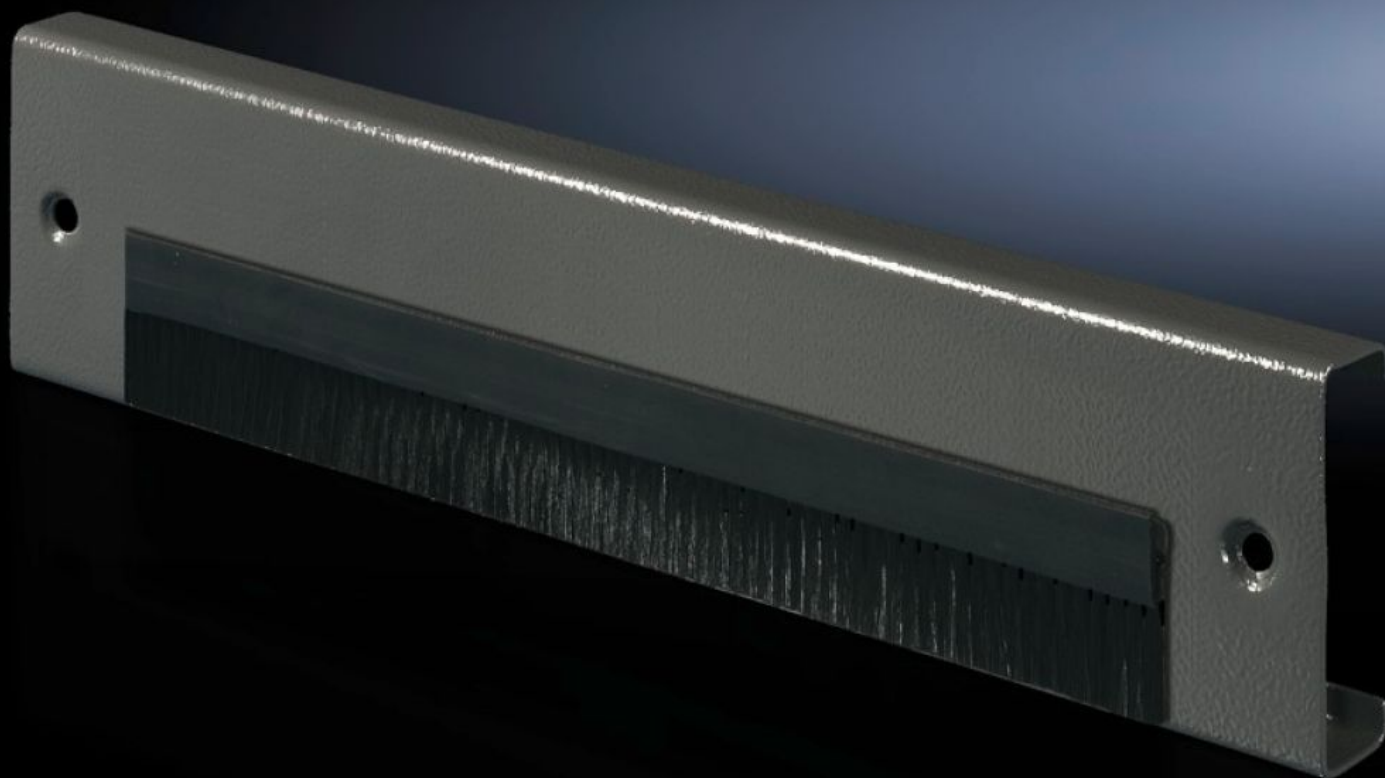
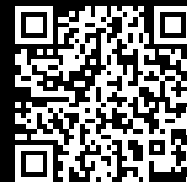


**Rittal – The System.**

Faster – better – everywhere.



# TS 7825.807

## Plaque de socle

État: 09.12.2025 (La source: [rittal.com/be-fr](http://rittal.com/be-fr))

ENCLOSURES

POWER DISTRIBUTION

CLIMATE CONTROL

IT INFRASTRUCTURE

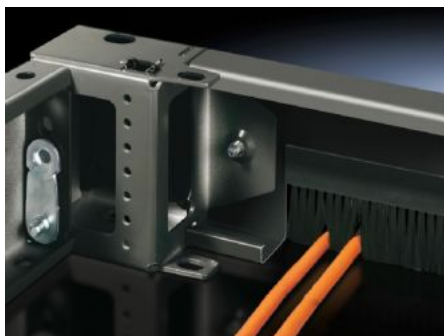
SOFTWARE & SERVICES

FRIEDHELM LOH GROUP



# TS 7825.807 - Plaque de socle avec brosse passe-câbles pour socles TS

Plaque de socle avec brosse passe-câbles.



## Caractéristiques

Référence	TS 7825.807
Description produit	Pour compléter le concept de socle modulaire. Peuvent également être remplacées ultérieurement contre les plaques avant ou arrière de socle d'une hauteur de 100 ou 200 mm. Ouvertes d'un côté pour le montage ultérieur avec des câbles introduits.
Matériau	Tôle d'acier
Finition	Laqué
Couleur	RAL 7035
Dimensions	Hauteur: 100 mm
Suitable for plinth width	800 mm
Unité d'emballage	1 p.
Poids net	1
Poids brut	1.2
EAN	4028177520561
ECLASS 8.0	27189260