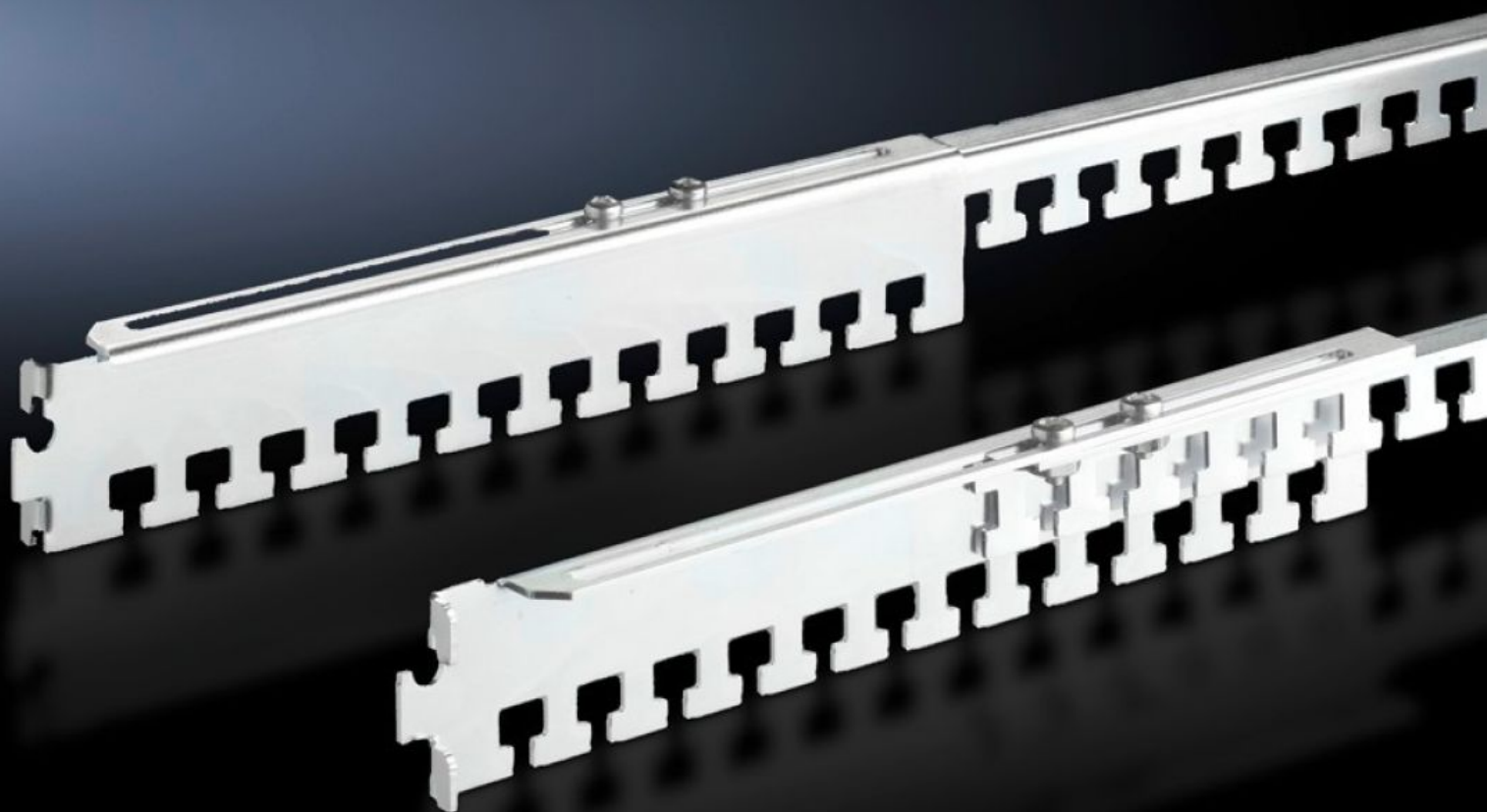
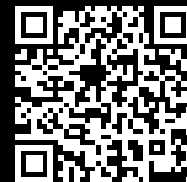


Rittal – The System.

Faster – better – everywhere.



DK 7858.162

**Rails de retenue des câbles,
réglables en profondeur**

État: 02.06.2026 (La source: rittal.com/be-fr)

ENCLOSURES

POWER DISTRIBUTION

CLIMATE CONTROL

IT INFRASTRUCTURE

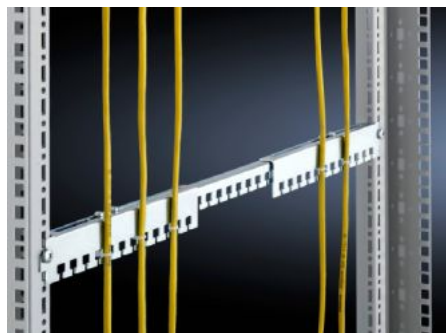
SOFTWARE & SERVICES

FRIEDHELM LOH GROUP



DK 7858.162 - Rails de retenue des câbles, réglables en profondeur pour TS, TE

Pour TS et cadres de montage 19", permettent une adaptation souple de votre longueur à la distance de fixation entre les deux cadres de montage 19".



Caractéristiques

Référence	DK 7858.162
Description produit	À utiliser entre les montants 19" du modèle TS IT dans la profondeur de la baie.
Domaines d'application	<p>Pour le guidage des câbles sur l'ossature de l'armoire et pour la décharge de traction des câbles guidés. Ceux-ci peuvent être fixés sur les rails de retenue des câbles à l'aide de colliers de câblage ou de bandes autoagrippantes.</p> <p>Les rails de retenue des câbles s'accrochent directement à l'arrière des montants 19" ou dans la profondeur de l'armoire entre deux montants. Un vissage supplémentaire bloque l'unité.</p> <p>Ces rails réglables en profondeur permettent une adaptation flexible de votre longueur à l'écartement de fixation donné entre les deux montants 19".</p>
Matériau	Tôle d'acier
Finition	Zinguée
Composition de la livraison	Avec accessoires de fixation
Écartement entre les plans 19"	500 - 895 mm
Remarque	Point de fixation + 152 mm = écartement entre les plans 19"
Unité d'emballage	4 p.

Caractéristiques

Poids net	1,6 kg
Poids brut	1,7 kg
Numéro du tarif douanier	73269098
ETIM 9	EC000322
ECLASS 8.0	27400604
Description produit	Support de câbles réglable