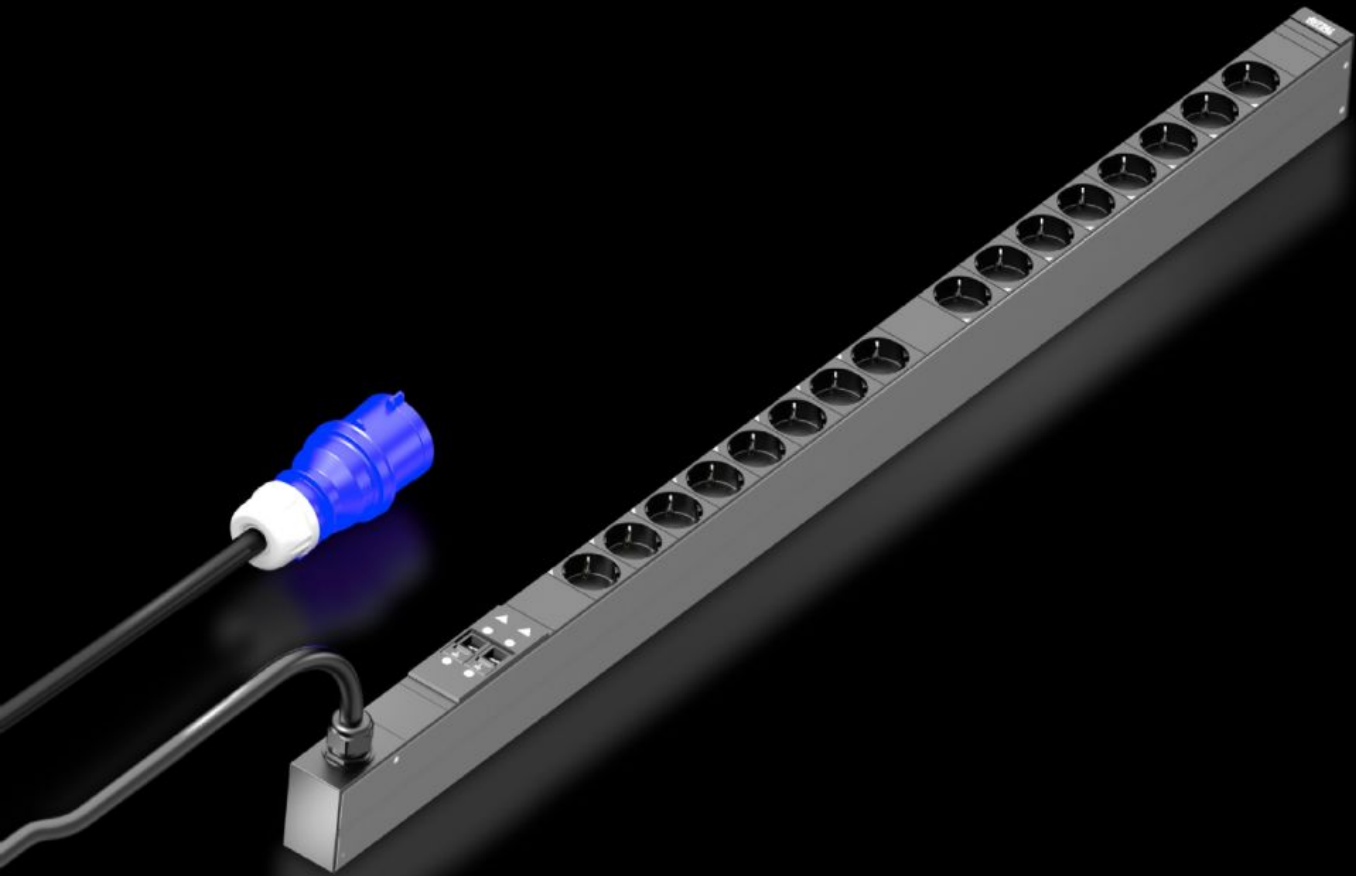


# Rittal – The System.

Faster – better – everywhere.



## DK 7979.114 PDU basic

État: 16.04.2026 (La source: [rittal.com/be-fr](http://rittal.com/be-fr))

ENCLOSURES

POWER DISTRIBUTION

CLIMATE CONTROL

IT INFRASTRUCTURE

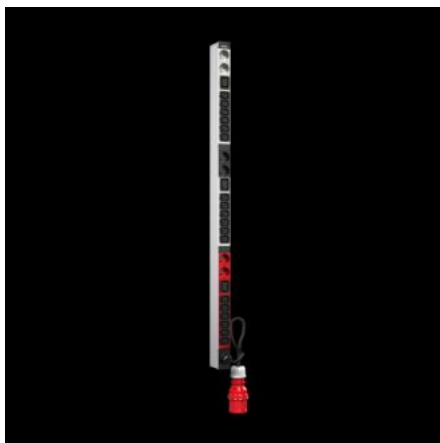
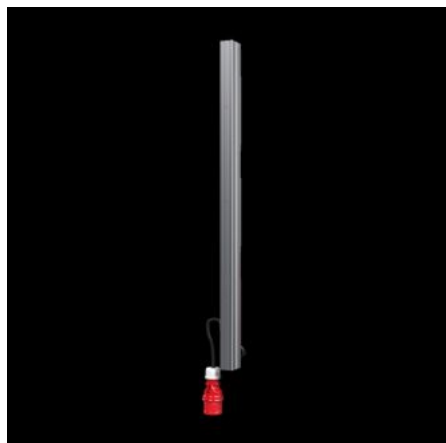
SOFTWARE & SERVICES

FRIEDHELM LOH GROUP



# DK 7979.114 - PDU basic

Distribution de courant High-End pour baie IT : PDU robuste avec distribution de courant compacte de base pour l'environnement IT.



## Caractéristiques

|                             |                                                                                                                                                                                                                                                                            |
|-----------------------------|----------------------------------------------------------------------------------------------------------------------------------------------------------------------------------------------------------------------------------------------------------------------------|
| Référence                   | DK 7979.114                                                                                                                                                                                                                                                                |
| Description produit         | Distribution de courant pour système informatique. Grâce au PDU basic, chaque baie IT peut aisément être équipée d'une distribution de courant professionnelle. Un montage horizontal où vertical est possible (montage zéro U en vertical) en fonction du modèle de PDU.  |
| Avantages                   | Lors du montage vertical, la fixation dans l'espace zéro U des baies Rittal VX IT ou TS IT peut être réalisée sans outil<br>Marquage en couleurs des phases et des circuits de protection (L1 = rose, L2 = noir, L3 = blanc)<br>Kit de montage sans outil pour baies VX IT |
| Matériau                    | Profilé aluminium extrudé, anodisé<br>Emplacements : plastique                                                                                                                                                                                                             |
| Composition de la livraison | Verrouillage de fiche pour fiches CEI C14, C20<br>Matériel de fixation inclus                                                                                                                                                                                              |
| Options                     | Protection de surtension type 3 avec conducteurs qui peuvent être remplacés sous tension, avec surveillance d'état qui peut être intégrée dans le boîtier PDU<br>Autres couleurs d'enveloppes possibles                                                                    |

# Caractéristiques

|                                              |                                                                                                                     |
|----------------------------------------------|---------------------------------------------------------------------------------------------------------------------|
| Dimensions                                   | Largeur: 44 mm<br>Profondeur: 70 mm<br>Longueur: 1.095 mm                                                           |
| Nombre de prises de courant et type          | 16 x Schuko (type F, CEE 7/3)                                                                                       |
| Tension nominale                             | 230 V (AC)                                                                                                          |
| Courant nominal (max.)                       | 32 A                                                                                                                |
| Puissance nominale                           | 7,4 kW                                                                                                              |
| Alimentations                                | Nombre: 1<br>Phases par alimentation: 1~                                                                            |
| Longueur du câble de raccordement            | 3 m                                                                                                                 |
| Type de raccordement (électrique)            | CEE                                                                                                                 |
| Directives                                   | Directive CEM 2014/30/UE<br>Directive basse tension 2014/35/UE                                                      |
| Normes                                       | EN 62368-1<br>EN 61000-3<br>EN 61000-4<br>EN 61000-6<br>EN 62053-21                                                 |
| Plage de température de fonctionnement       | 5 °C...50 °C                                                                                                        |
| Taux d'humidité de l'air (sans condensation) | 10...95 %                                                                                                           |
| Plage de température de stockage             | -20 °C...70 °C                                                                                                      |
| Convient à                                   | Type de coffret: Ossature de la baie VX IT: $\geq 1.200$ mm<br>Type de coffret: Montants 19" VX IT: $\geq 1.800$ mm |
| Unité d'emballage                            | 1 p.                                                                                                                |
| Poids net                                    | 4,3 kg                                                                                                              |
| Poids brut                                   | 4,68 kg                                                                                                             |
| Numéro du tarif douanier                     | 85366990                                                                                                            |

# Caractéristiques

---

|                     |                                       |
|---------------------|---------------------------------------|
| ETIM 9              | EC002762                              |
| ETIM 8              | EC002762                              |
| ECLASS 8.0          | 27142604                              |
| Description produit | PDU basic 32A/1P CEE 16xCEE7/3 Schuko |

---

# Approbation

---

|              |                           |
|--------------|---------------------------|
| Explications | Déclaration de conformité |
|--------------|---------------------------|

---