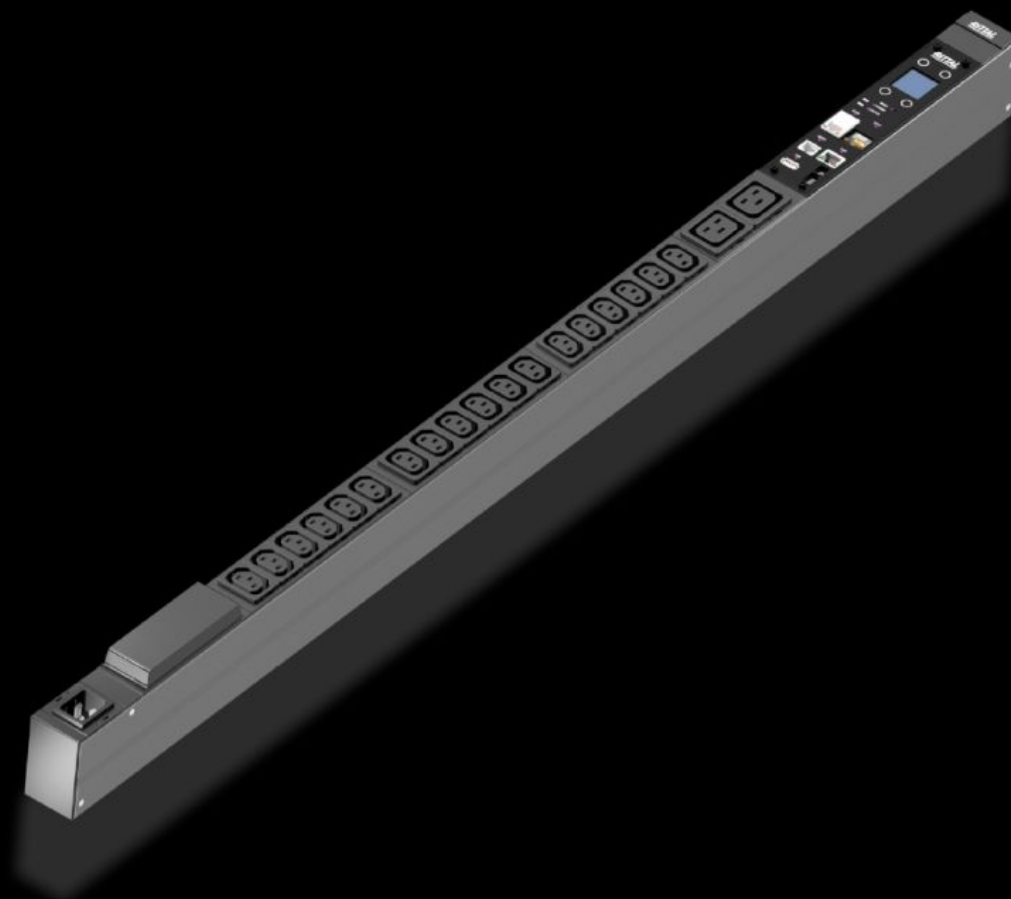
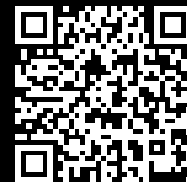


Rittal – The System.

Faster – better – everywhere.



DK 7979.218 PDU metered

État: 02.06.2026 (La source: rittal.com/be-fr)

ENCLOSURES

POWER DISTRIBUTION

CLIMATE CONTROL

IT INFRASTRUCTURE

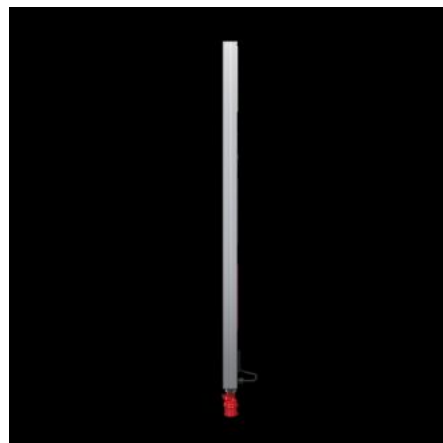
SOFTWARE & SERVICES

FRIEDHELM LOH GROUP



DK 7979.218 - PDU metered

Distribution de courant High-End pour baie IT : PDU intelligente avec mesure de puissance par phase, c. à d. puissance absorbée par la baie IT complète.



Caractéristiques

Référence	DK 7979.218
Modèle	PDU, Metered
Description produit	Distribution de courant High-End compacte pour baies réseaux et serveurs IT. Avec mesure d'énergie au niveau de l'alimentation ou par phase.
Avantages	<p>Lors du montage vertical, la fixation dans l'espace zéro U des baies Rittal VX IT ou TS IT peut être réalisée sans outil</p> <p>Marquage en couleurs des phases et des circuits de protection (L1 = rose, L2 = noir, L3 = blanc)</p> <p>Kit de montage sans outil pour baies VX IT</p> <p>PDU auto-alimenté, aucune alimentation externe nécessaire</p> <p>Précision de mesure ± 1 % (kWh) selon la norme EN 62 053-21</p> <p>Horloge temps réel intégrée avec alimentation de secours par pile (max. 10 ans, pile interchangeable)</p> <p>Buzzer électromagnétique intégré pour une alarme acoustique</p> <p>Valeurs limites réglables (avertissement / alarme) pour la tension, le courant, la puissance</p> <p>Compteur d'heures de fonctionnement total et par cycle pouvant être remis à zéro</p> <p>Design basse consommation électrique, faible autoconsommation</p>

Caractéristiques

Caractéristiques techniques	<p>L'écran / l'unité de contrôle dans le boîtier du PDU peut être pivoté de 180° et remplacé</p> <p>Disjoncteurs compacts (16 A - type Carling)</p> <p>Bloc d'alimentation intégré, totalement redondant, alimentation depuis toutes les phases</p> <p>Alimentation électrique redondante avec tolérance de panne du PDU sur toutes les phases</p> <p>Tension V, courant A, fréquence Hz</p> <p>Puissance active, énergie active, puissance apparente, énergie apparente</p> <p>Facteur de puissance (cos phi) et angle de déphasage</p> <p>Mesure du courant conducteur neutre/détection de déséquilibre</p> <p>Contrôle de sécurité pour les PDU avec fusible intégré</p> <p>Écran TFT lumineux 128x128 pixels (RGB) avec rétro-éclairage et mode économie d'énergie pour l'affichage des puissances et de la configuration de base du PDU</p> <p>Détecteurs de position pour rotation de l'affichage et visualisation correcte du PDU sur la page Web</p> <p>LED Power pour l'affichage de la tension</p>
Matériau	<p>Profilé en aluminium, anodisé noir</p> <p>Emplacements : plastique</p>
Composition de la livraison	Matériel de fixation inclus
Options	<p>Possibilité de connecter des détecteurs CAN-Bus CMC III pour la surveillance de l'environnement, max. 16 détecteurs</p> <p>Autres couleurs d'enveloppes possibles</p>
Measurement functions, description	<p>Mesure par phase ou alimentation</p> <p>UC de haute puissance (ARM Cortex A8)</p> <p>Entrée numérique (contact sec)</p> <p>Sortie d'alarme / sortie de relais (inverseur) complémentaire</p>
Dimensions	<p>Largeur: 44 mm</p> <p>Profondeur: 70 mm</p> <p>Longueur: 1.095 mm</p>
Nombre de prises de courant et type	18 x C13 / 2 x C19
Tension nominale	230 V (AC)
Courant nominal (max.)	16 A

Caractéristiques

Puissance nominale	3,7 kW
Alimentations	Nombre: 1 Phases par alimentation: 1~
Type de raccordement (électrique)	CEI C20
Interfaces	Supervision totalement redondante via 2e réseau Interface Ethernet totalement redondante 10/100/1000 Mbit/s
Directives	Directive CEM 2014/30/UE Directive basse tension 2014/35/UE
Normes	EN 62368-1 EN 61000-3 EN 61000-4 EN 61000-6 EN 62053-21
Protocoles	Serveur Web (HTTP, HTTPS, SSL) SSH, Telnet, NTP TCP/IP v4 & v6, DHCP, DNS SNMP v1, v2c & v3, Modbus/TCP, OPC-UA MIB pour l'intégration dans un logiciel DCIM tiers FTP/SFTP (mise à jour / transfert de fichiers)
Plage de température de fonctionnement	5 °C...50 °C
Taux d'humidité de l'air (sans condensation)	10...95 %
Plage de température de stockage	-20 °C...70 °C
Convient à	Type de coffret: Ossature de la baie VX IT: ≥ 1.200 mm Type de coffret: Montants 19" VX IT: ≥ 1.800 mm
Unité d'emballage	1 p.
Poids net	2 kg
Poids brut	2,54 kg
Numéro du tarif douanier	85366990
ETIM 9	EC002762
ETIM 8	EC002762
ECLASS 8.0	27142604

Caractéristiques

Description produit

DK PDU metered, bandeau de distribution d'énergie compacte, LHP :
44x1095x70, CEI 60320 : 18 x C13, 2 x C19, 230 V, 1~, 16A, CEI C20

Approbation

Approbation

Cyber Security Certificate
Sécurité contrôlée par TÜV

Explications

Déclaration de conformité