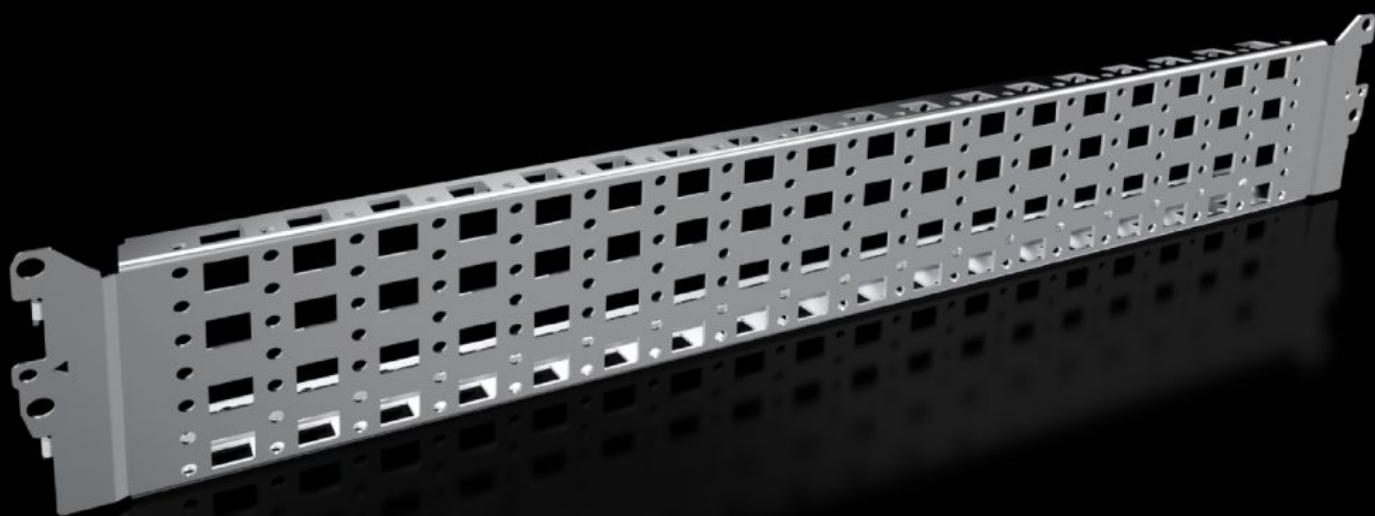
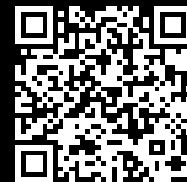


# Rittal – The System.

Faster – better – everywhere.



## VX 8100.732

# Rails de montage 23 x 89 mm en acier inoxydable

État: 01.05.2026 (La source: [rittal.com/be-fr](http://rittal.com/be-fr))

ENCLOSURES

POWER DISTRIBUTION

CLIMATE CONTROL

IT INFRASTRUCTURE

SOFTWARE & SERVICES

FRIEDHELM LOH GROUP



# VX 8100.732 - Rails de montage 23 x 89 mm en acier inoxydable pour armoires électriques VX et VX SE

Pour un aménagement intérieur varié et personnalisé de l'ossature d'armoire sur le niveau de montage intérieur.



## Caractéristiques

Référence	VX 8100.732
Description produit	Pour un aménagement intérieur varié et personnalisé de l'ossature d'armoire sur le niveau de montage intérieur.
Avantages	À accrocher simplement dans les perforations et à visser Perforation sur l'ensemble des quatre côtés Perforation pour écrou cage en haut et en bas pour la fixation des composants via des vis métriques
Matériau	Acier inoxydable AISI 304 (1.4301)
Composition de la livraison	Matériel de fixation inclus
Possibilités de montage	Dans les VX, sur le plan de montage intérieur, sur le profilé d'armoire VX Sur les profilés des armoires électriques monobloc VX SE, en association avec un rail d'adaptation VX Sur des rails de montage identiques
Convient à	Type de coffret: VX VX SE Largeur/profondeur: 600 mm

# Caractéristiques

---

Unité d'emballage	2 p.
Poids net	1,3 kg
Poids brut	1,56 kg
Numéro du tarif douanier	73269098
ETIM 9	EC002620
ECLASS 8.0	27189234
Description produit	VX Rails de montage 23 x 89 mm, pour L/P : 600 mm, acier inoxydable

# Approbation

---

Explications	PCF-declaration
--------------	-----------------