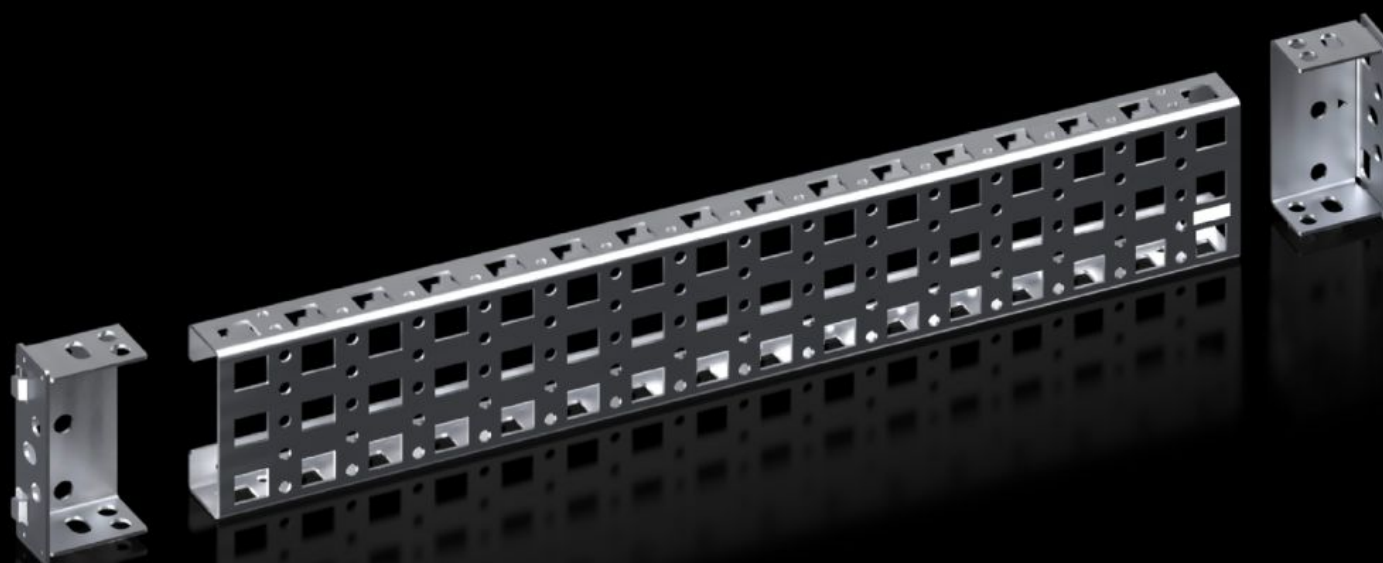
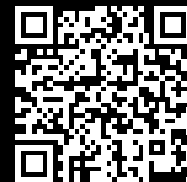


Rittal – The System.

Faster – better – everywhere.



VX 8100.741

Rails de montage 23 x 64 mm

État: 28.04.2026 (La source: rittal.com/be-fr)

ENCLOSURES

POWER DISTRIBUTION

CLIMATE CONTROL

IT INFRASTRUCTURE

SOFTWARE & SERVICES

FRIEDHELM LOH GROUP



VX 8100.741 - Rails de montage 23 x 64 mm pour armoires électriques VX et VX SE

Pour un aménagement intérieur varié et personnalisé de l'ossature d'armoire sur le niveau de montage intérieur.



Caractéristiques

| | |
|-----------------------------|--|
| Référence | VX 8100.741 |
| Description produit | Pour un aménagement intérieur varié et personnalisé de l'ossature d'armoire sur le niveau de montage intérieur. Montage en affleurement avec l'ossature de l'armoire. Grâce aux supports de montage supplémentaires, peut être mis en œuvre même avec la plaque de montage déjà intégrée et prévu pour une mise à la longueur personnalisée. |
| Avantages | Perforation sur l'ensemble des quatre côtés Perforation pour écrou cage en haut et en bas pour la fixation des composants via des vis métriques |
| Matériau | Tôle d'acier |
| Finition | Zinguée |
| Composition de la livraison | 2 rails de montage 4 supports de montage Matériel de fixation inclus |

Caractéristiques

| | |
|--------------------------|---|
| Possibilités de montage | Dans les VX, sur le plan de montage intérieur, sur le profilé d'armoire VX Sur les profilés verticaux des armoires électriques monobloc VX SE en association avec le rail d'adaptation VX Verticalement ou horizontalement entre deux rails de montage sur le niveau de montage intérieur |
| Convient à | Type de coffret: VX VX SE Largeur/profondeur: 500 mm |
| Unité d'emballage | 2 p. |
| Poids net | 0,6 kg |
| Poids brut | 1,26 kg |
| Numéro du tarif douanier | 73269098 |
| ETIM 9 | EC002620 |
| ECLASS 8.0 | 27189234 |
| Description produit | VX Rails de montage 23 x 64 mm, pour L/P : 500 mm |

Approbation

| | |
|--------------|-----------------|
| Explications | PCF-declaration |
|--------------|-----------------|