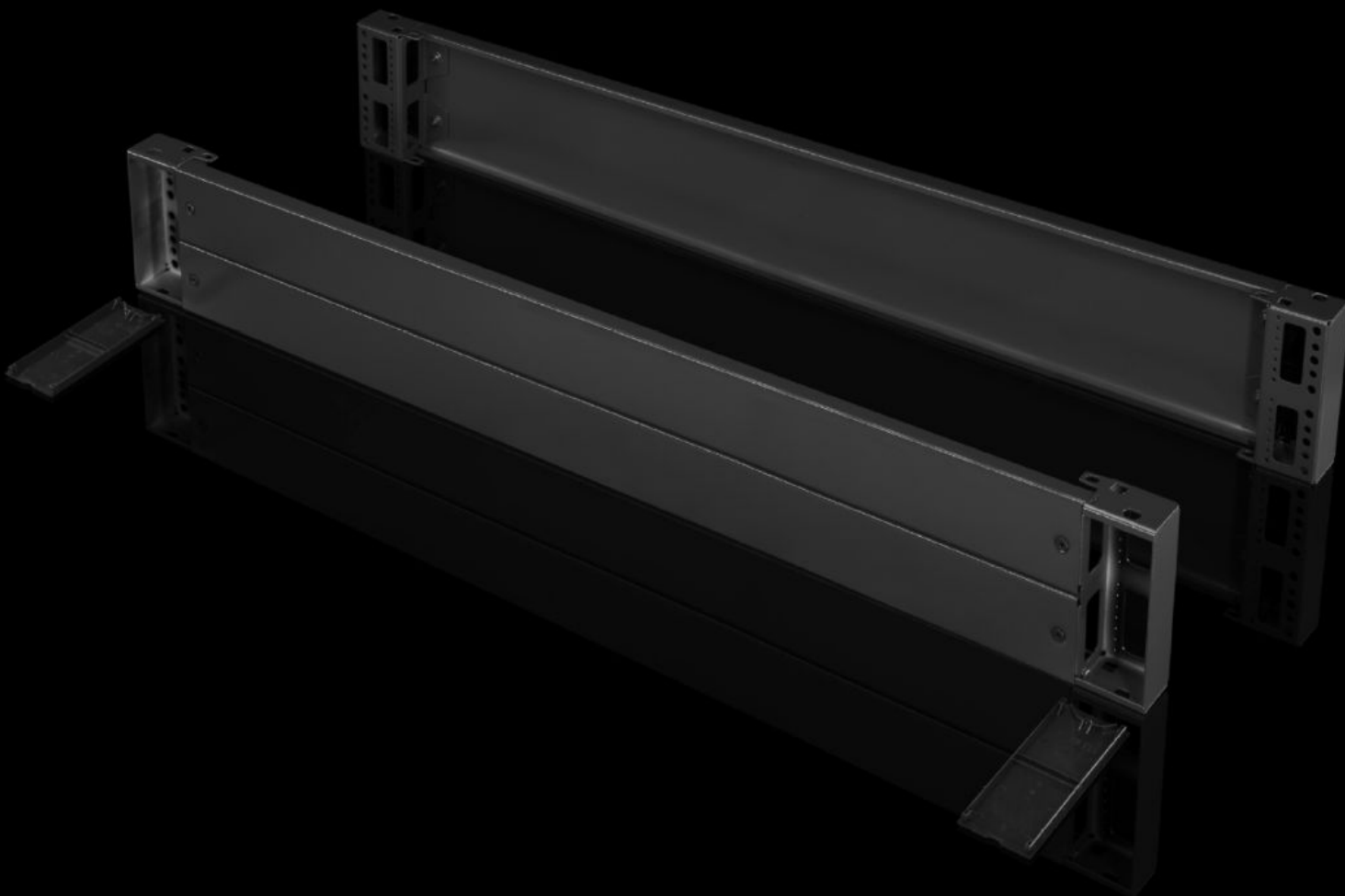
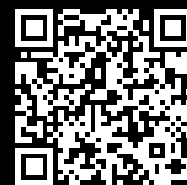


Rittal – The System.

Faster – better – everywhere.



TS 8602.200

**Plaques de socle avant et arrière
200 mm**

État: 21.05.2026 (La source: rittal.com/be-fr)

ENCLOSURES

POWER DISTRIBUTION

CLIMATE CONTROL

IT INFRASTRUCTURE

SOFTWARE & SERVICES

FRIEDHELM LOH GROUP



TS 8602.200 - Plaques de socle avant et arrière 200 mm

Tôle d'acier, pour armoires et baies TS, TS IT, SE, CM, TP, PC, IW, TE

Plaques de socle composées d'une plaque et de deux pièces d'angle préassemblées. Pour les socles de 200 mm de hauteur, l'une des plaques est divisée en deux parties pour permettre l'introduction des câbles.

Caractéristiques

| | |
|-----------------------------|--|
| Référence | TS 8602.200 |
| Modèle | Plein |
| Description produit | Plaque de socle composée d'un cache et de deux pièces d'angle préassemblées. Pour les socles de 200 mm de hauteur, l'une des plaques est divisée en deux parties pour permettre l'introduction des câbles. |
| Matériau | Plaques de socle : tôle d'acier Capots de recouvrement : plastique |
| Finition | Laqué |
| Couleur | RAL 7022 Capots de recouvrement : RAL 9005 |
| Composition de la livraison | 2 plaques de socle 4 capots de recouvrement Matériel de fixation inclus |
| Dimensions | Hauteur: 200 mm |
| Convient à | Type de coffret: TS: = 1.200 mm Type de coffret: SE Type de coffret: CM Type de coffret: TP Type de coffret: PC Type de coffret: IW Type de coffret: TS IT |
| Unité d'emballage | 2 p. |

Caractéristiques

| | |
|--------------------------|---|
| Poids net | 10,52 kg |
| Poids brut | 11,358 kg |
| Numéro du tarif douanier | 94039910 |
| ECLASS 8.0 | 27182003 |
| Description produit | TS Plaques de socle avant et arrière, hauteur : 200 mm, pour largeur : 1200 mm, RAL 7022, en tôle d'acier |