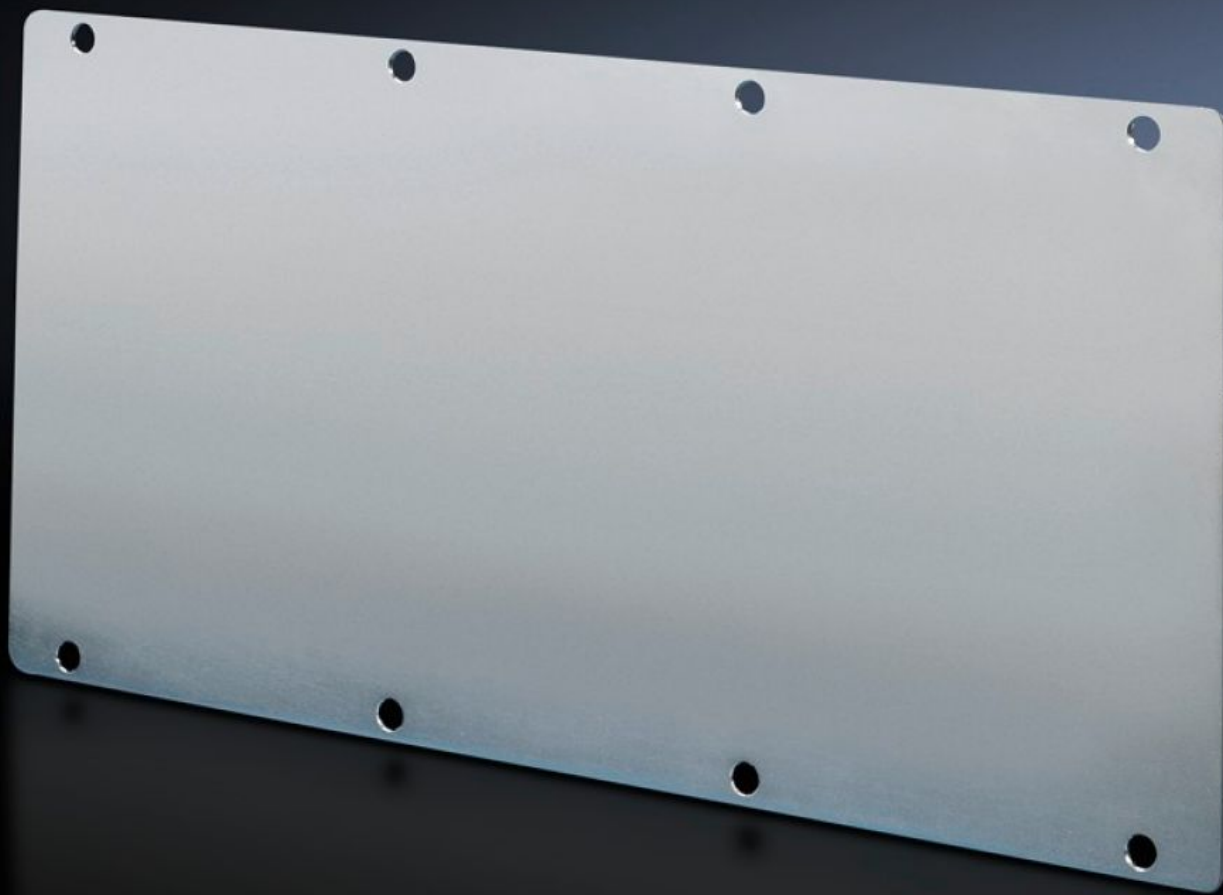
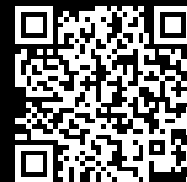


**Rittal – The System.**

Faster – better – everywhere.



# TS 8609.160

## Plaques modulaires

État: 10.02.2026 (La source: [rittal.com/be-fr](http://rittal.com/be-fr))

ENCLOSURES

POWER DISTRIBUTION

CLIMATE CONTROL

IT INFRASTRUCTURE

SOFTWARE & SERVICES

FRIEDHELM LOH GROUP



# TS 8609.160 - Plaques modulaires Plein

Pour recouvrir les découpes non utilisées. Les plaques sont faciles à usiner pour des besoins particuliers.

## Caractéristiques

Référence	TS 8609.160
Modèle	Plein
Description produit	Pour recouvrir les découpes non utilisées. Les plaques sont faciles à usiner pour des besoins particuliers.
Matériau	Tôle d'acier d'épaisseur 2,0 mm
Finition	Zinguée
Composition de la livraison	Joint inclus
Convient à	Type de coffret: VX TS
Unité d'emballage	1 p.
Poids net	0.88
Poids brut	0.936
Empreinte carbone/UE (sortie d'usine)	3,7 kg CO2 eq (Cat B)
Remarque sur la classification de l'empreinte carbone	Catégorie B : empreinte carbone (sortie d'usine) auto-déclarée calculée approximativement sur la base du poids du produit
Numéro du tarif douanier	83024200
EAN	4028177211780
ETIM 9	EC000211
ECLASS 8.0	27142421