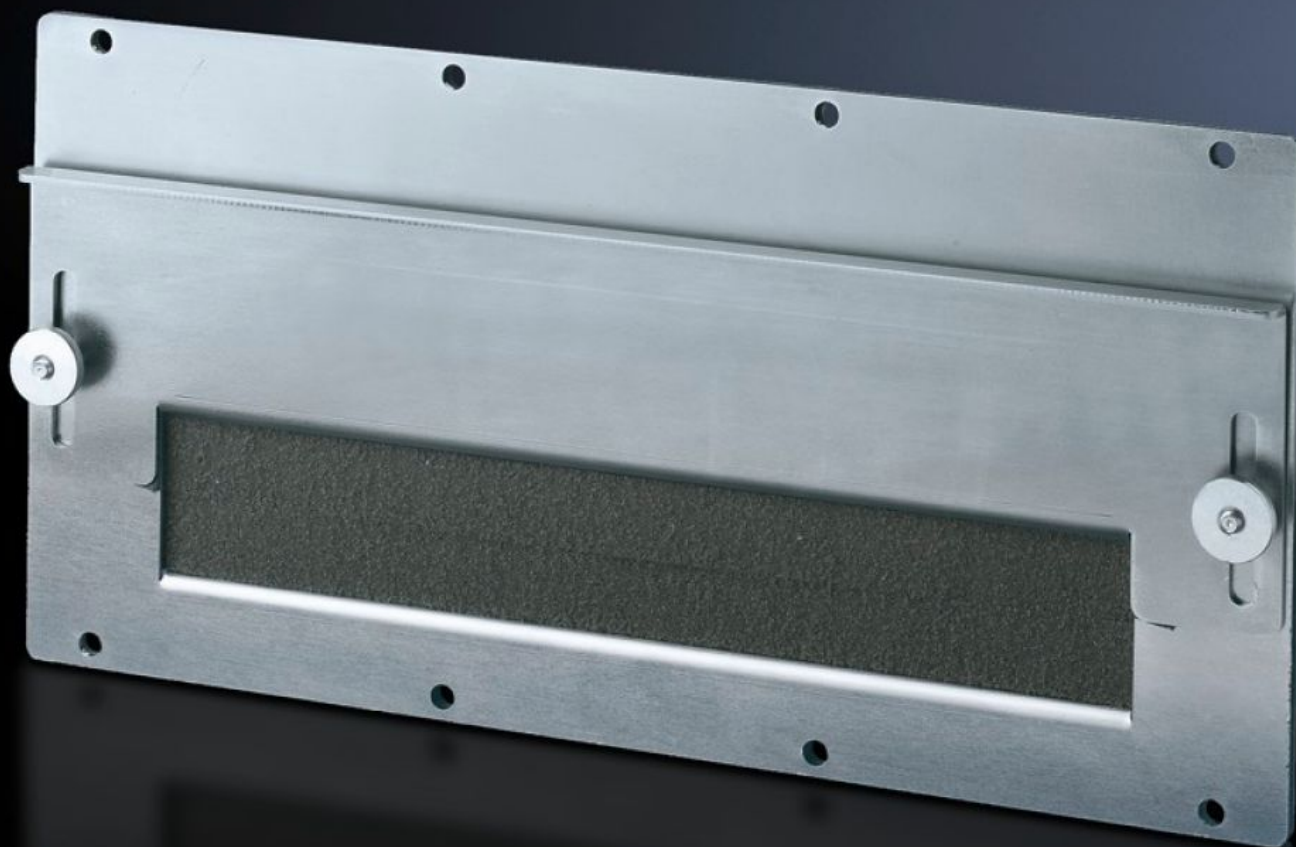
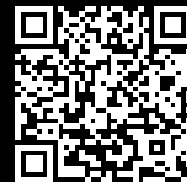


Rittal – The System.

Faster – better – everywhere.



SZ 8609.170

Plaques modulaires

État: 26.04.2026 (La source: rittal.com/be-fr)

ENCLOSURES

POWER DISTRIBUTION

CLIMATE CONTROL

IT INFRASTRUCTURE

SOFTWARE & SERVICES

FRIEDHELM LOH GROUP



SZ 8609.170 - Plaques modulaires pour passage de câbles

Pour introduire les câbles préconfectionnés. Les équerres coulissantes équipées de joint de compression élastique assurent l'étanchéité et la solidité du passage de câbles. Avec équerre fixe perforée pour la retenue des câbles.

Caractéristiques

Référence	SZ 8609.170
Modèle	pour passage de câbles
Description produit	Pour introduire les câbles préconfectionnés. Les équerres coulissantes équipées de joint de compression élastique assurent l'étanchéité et la solidité du passage de câbles. Avec équerre fixe perforée pour la retenue des câbles.
Matériau	Tôle d'acier d'épaisseur 2 mm
Finition	Zinguée
Composition de la livraison	Joint et matériel de fixation inclus
Unité d'emballage	1 p.
Poids net	0,9 kg
Poids brut	1,141 kg
Empreinte carbone/UE (sortie d'usine)	5,7 kg CO2 eq (Cat B)
Remarque sur la classification de l'empreinte carbone	Catégorie B : empreinte carbone (sortie d'usine) auto-déclarée calculée approximativement sur la base du poids du produit
Numéro du tarif douanier	83024200
ETIM 9	EC000211
ECLASS 8.0	27142421
Description produit	TS Plaques modulaires pour passage de câbles