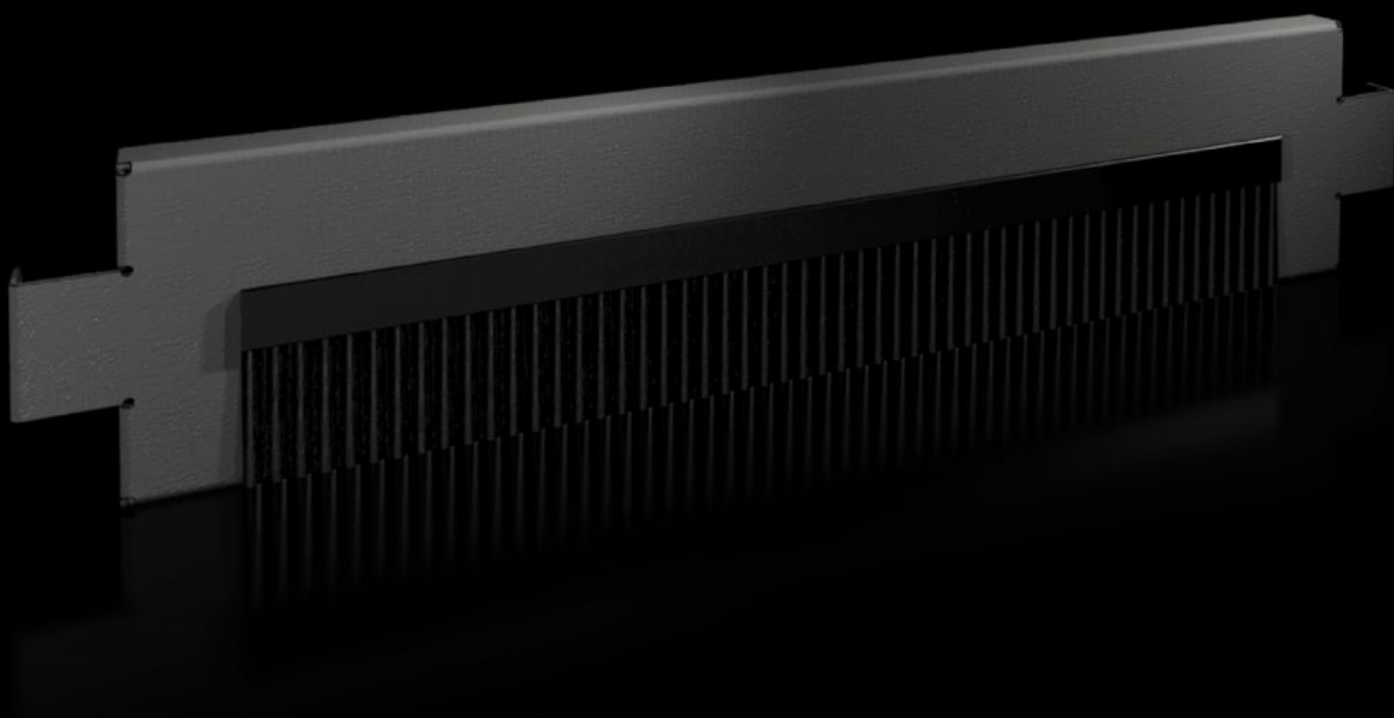


Rittal – The System.

Faster – better – everywhere.



VX 8620.092

Plaques de socle avec brosse passe-câbles

État: 02.02.2026 (La source: [rittal.com/be-fr](https://www.rittal.com/be-fr))

ENCLOSURES

POWER DISTRIBUTION

CLIMATE CONTROL

IT INFRASTRUCTURE

SOFTWARE & SERVICES

FRIEDHELM LOH GROUP



VX 8620.092 - Plaques de socle avec brosse passe-câbles pour socles VX

Les plaques de socle d'une hauteur de 100 mm peuvent être utilisées en largeur ou en profondeur pour l'introduction des câbles dans le socle. Elles peuvent également être utilisées dans des socles d'une hauteur de 200 mm en étant associées avec d'autres plaques d'une hauteur de 100 mm.

Caractéristiques

Référence	VX 8620.092
Description produit	Pour l'introduction des câbles dans le socle. Sur des socles d'une hauteur de 200 mm, il est possible de monter une ou deux plaques avec brosse passe-câbles. Grâce à la totale symétrie des socles VX, les plaques avec brosse passe-câbles peuvent être montées à l'avant, à l'arrière ou latéralement sur les pièces d'angle.
Matériau	Plaques de socle : tôle d'acier Brosse passe-câbles : plastique autoextinguible
Couleur	RAL 9005
Composition de la livraison	Matériel de fixation inclus
Dimensions	Hauteur: 100 mm
Convient à	Type de coffret: VX TX CableNet Largeur/profondeur: 600 mm
Type selon la norme UL 50E	Type 1, 12
Poids/UE	1,3 kg
Unité d'emballage	2 p.
Poids net	1.1
Poids brut	1.3
Numéro du tarif douanier	94039910
EAN	4028177922457

Caractéristiques

E-Number Sweden	E3465075
ETIM 9	EC000721
ECLASS 8.0	27182003

Approbation

Approbation	UL + C-UL - FTTA
-------------	------------------