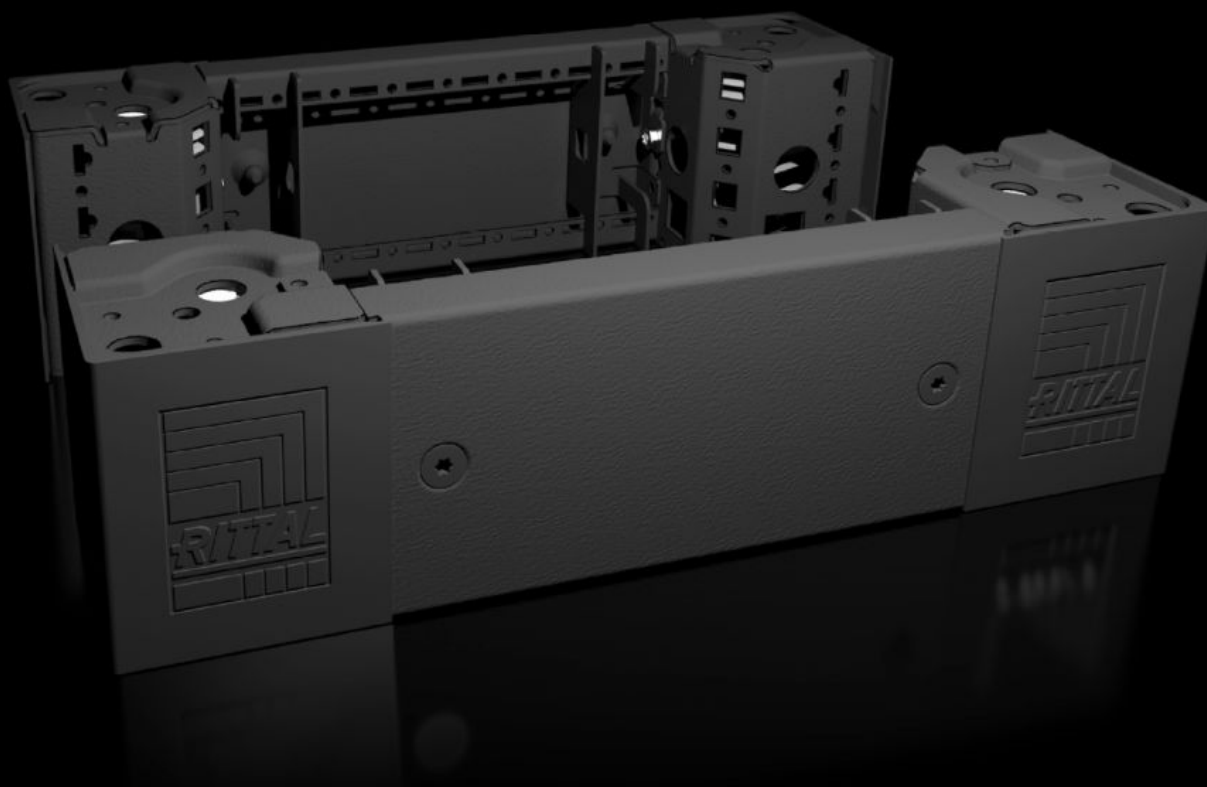


Rittal – The System.

Faster – better – everywhere.



VX 8640.001

**Plaques de socle avant/arrière avec
pièces d'angle – 100 mm**

État: 10.05.2026 (La source: rittal.com/be-fr)

ENCLOSURES

POWER DISTRIBUTION

CLIMATE CONTROL

IT INFRASTRUCTURE

SOFTWARE & SERVICES

FRIEDHELM LOH GROUP



VX 8640.001 - Plaques de socle avant/arrière avec pièces d'angle – 100 mm pour armoires et baies VX, VX IT, VX SE, TE, TS, TS IT, pupitres TP, PC, IW

Pièces d'angle pour charges élevées avec auto-positionnement dans l'armoire électrique, pour mise en œuvre avec ou sans plaques de socle latérales. Grandes ouvertures dans la pièce d'angle pour un accès optimal au point de vissage, à cacher avec des couvercles d'angle et de juxtaposition en plastique.

Caractéristiques

| | |
|-----------------------------|--|
| Référence | VX 8640.001 |
| Description produit | Pièces d'angle pour charges élevées avec auto-positionnement dans l'armoire électrique, pour mise en œuvre avec ou sans plaques de socle latérales. Grandes ouvertures dans la pièce d'angle pour un accès optimal au point de vissage, à cacher avec des couvercles d'angle et de juxtaposition en plastique. |
| Matériau | Pièce d'angle : tôle d'acier Plaque de socle avant / arrière : tôle d'acier Couvercle d'angle et de juxtaposition : plastique |
| Couleur | RAL 9005 |
| Composition de la livraison | 4 pièces d'angle – hauteur 100 mm 4 couvercles d'angle 1 couvercle de juxtaposition 2 plaques de socle avant / arrière – hauteur 100 mm Matériel de fixation inclus |
| Remarque | Plaques de socle latérales, pour la finition d'un socle, pour la stabilisation complémentaire des socles entre eux ou pour l'équipement intérieur des socles |
| Dimensions | Hauteur: 100 mm |

Caractéristiques

| | |
|----------------------------|---|
| Convient à | Type de coffret: VX VX IT VX SE TS IT TX CableNet Largeur: = 400 mm |
| Type selon la norme UL 50E | Type 1 Type 12 |
| Poids/UE | 3,67 kg |
| Unité d'emballage | 2 p. |
| Poids net | 3,6 kg |
| Numéro du tarif douanier | 94039910 |
| ETIM 9 | EC000721 |
| ETIM 8 | EC000721 |
| ECLASS 8.0 | 27182003 |
| Description produit | VX Pièces d'angle avec plaque de socle avant / arrière, hauteur : 100 mm, pour largeur : 400 mm |

Approbation

| | |
|-------------|------------------|
| Approbation | UL + C-UL - FTTA |
|-------------|------------------|