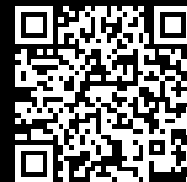


Rittal – The System.

Faster – better – everywhere.



VX 8660.110

Roulettes de transport

État: 09.02.2026 (La source: rittal.com/be-fr)

ENCLOSURES

POWER DISTRIBUTION

CLIMATE CONTROL

IT INFRASTRUCTURE

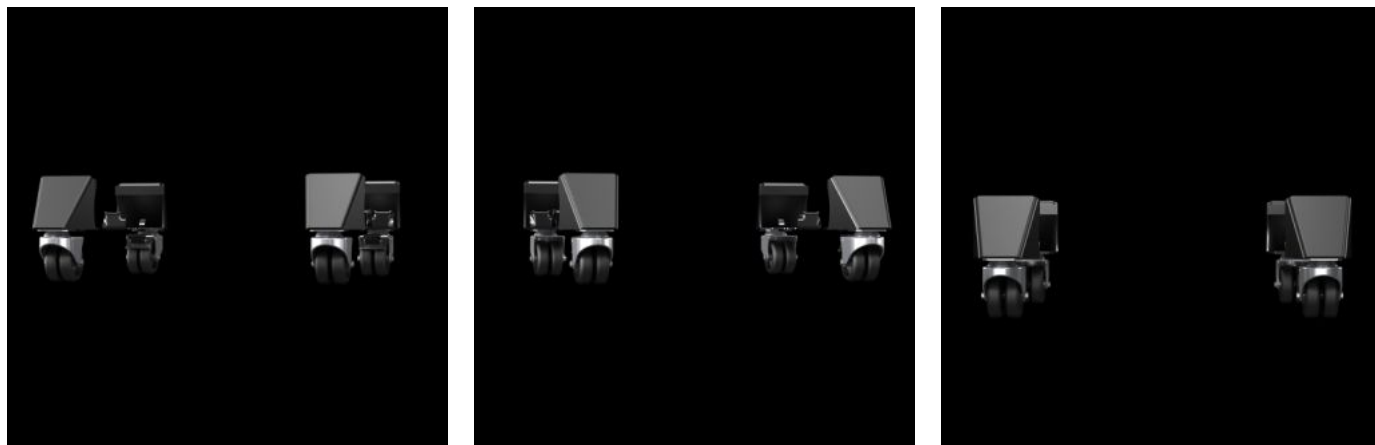
SOFTWARE & SERVICES

FRIEDHELM LOH GROUP



VX 8660.110 - Roulettes de transport pour socles VX en tôle d'acier

À accrocher sur la pièce d'angle de 100 ou 200 mm de hauteur.



Caractéristiques

Référence	VX 8660.110
Couleur	RAL 9005
Composition de la livraison	4 roulettes doubles orientables, 2 x avec et 2 x sans dispositif de blocage.
Clearande floor	100 mm
Charge admissible	Charge dynamique max. en utilisant 4 roulettes doubles orientables (armoire individuelle) : 3000 N
Poids/UE	8,63 kg
Unité d'emballage	1 p.
Poids net	8.4
Poids brut	8.631
Numéro du tarif douanier	83024900
EAN	4028177984837
ETIM 9	EC002621
ETIM 8	EC000721

Caractéristiques

ECLASS 8.0

27182003