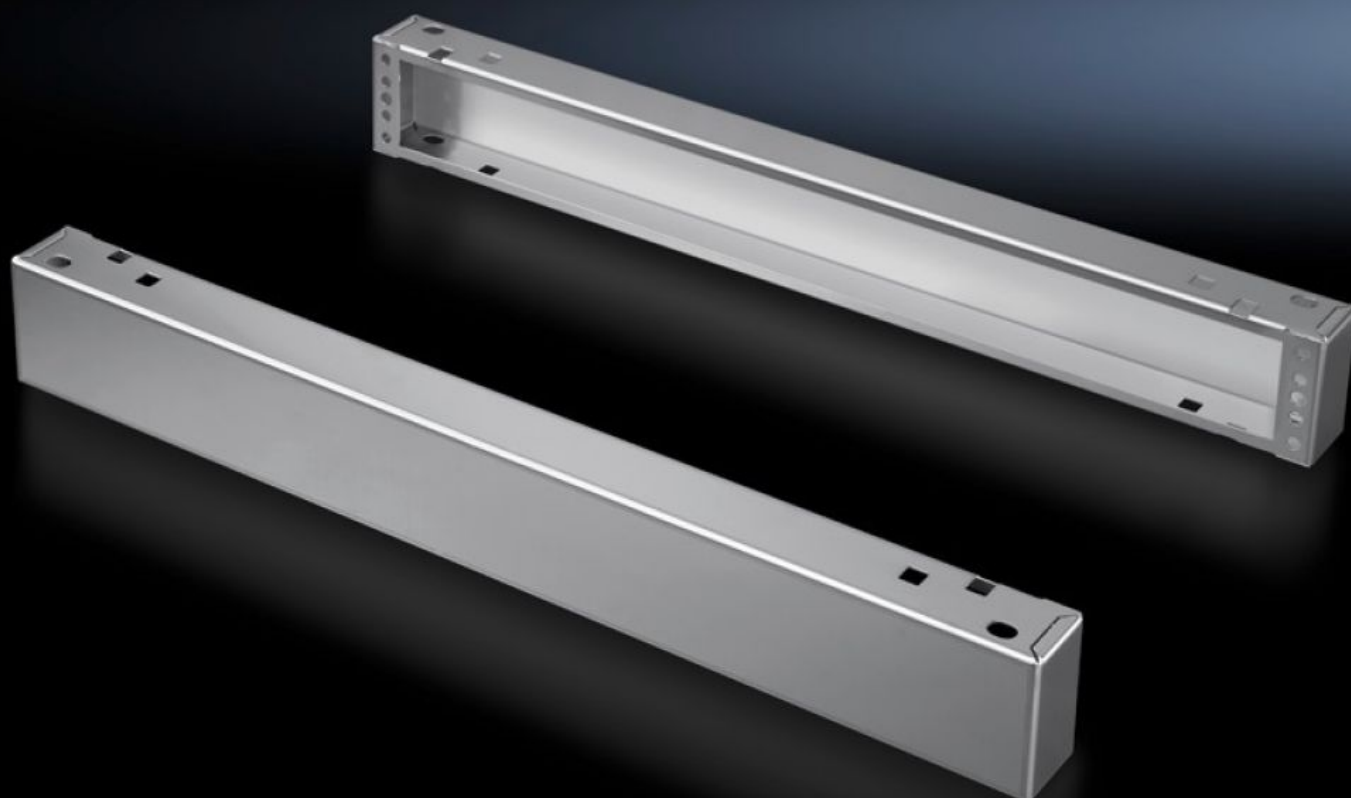


Rittal – The System.

Faster – better – everywhere.



TS 8701.200

**Plaques de socle avant et arrière
100 mm**

État: 26.01.2026 (La source: rittal.com/be-fr)

ENCLOSURES

POWER DISTRIBUTION

CLIMATE CONTROL

IT INFRASTRUCTURE

SOFTWARE & SERVICES

FRIEDHELM LOH GROUP



TS 8701.200 - Plaques de socle avant et arrière 100 mm

Acier inoxydable pour TS, VX SE

Plaques de socle avant et arrière, en acier inoxydable, 100 mm.

Caractéristiques

Référence	TS 8701.200
Matériau	Acier inoxydable AISI 304 (1.4301)
Finition	Brossé, grain 400
Composition de la livraison	2 plaques de socle avant / arrière Matériel de fixation pour le montage sur l'armoire inclus.
Dimensions	Hauteur: 100 mm
Convient à	Type de coffret: TS: = 1.200 mm
Unité d'emballage	2 p.
Poids net	8.866
Poids brut	9.333
Numéro du tarif douanier	94039910
EAN	4028177300040
ETIM 9	EC000721
ECLASS 8.0	27182003