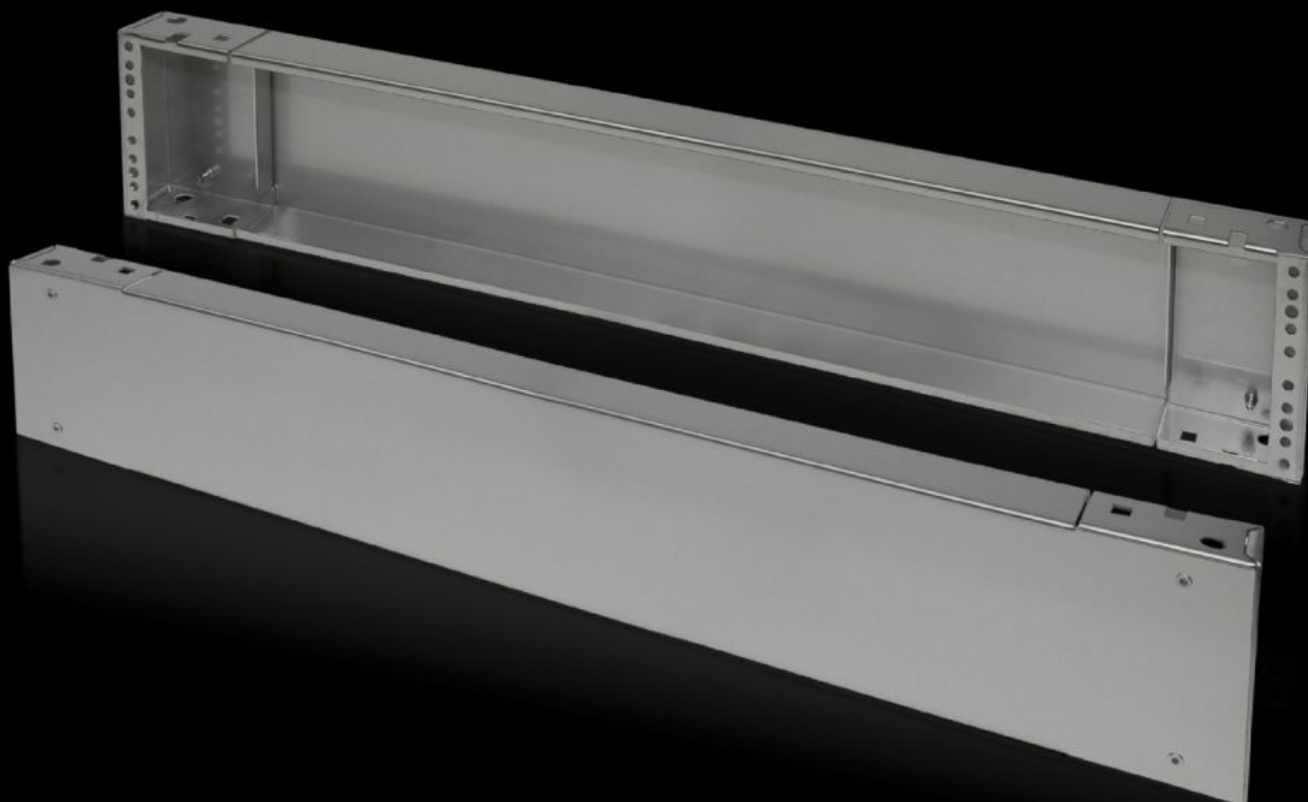
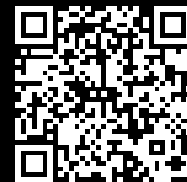


Rittal – The System.

Faster – better – everywhere.



TS 8702.200

**Plaques de socle avant et arrière
200 mm**

État: 09.02.2026 (La source: rittal.com/be-fr)

ENCLOSURES

POWER DISTRIBUTION

CLIMATE CONTROL

IT INFRASTRUCTURE

SOFTWARE & SERVICES

FRIEDHELM LOH GROUP



TS 8702.200 - Plaques de socle avant et arrière 200 mm

Acier inoxydable pour TS, VX SE

Plaques de socle avant et arrière, en acier inoxydable, 200 mm.

Caractéristiques

| | |
|-----------------------------|--------------------------------------------------------------------------------------------------------------------------------|
| Référence | TS 8702.200 |
| Matériau | Acier inoxydable AISI 304 (1.4301) |
| Finition | Brossé, grain 400 |
| Composition de la livraison | 1 cache avant / arrière 2 pièces d'angle avec plaque amovible Matériel de fixation pour le montage sur l'armoire inclus. |
| Dimensions | Hauteur: 200 mm |
| Convient à | Type de coffret: TS: = 1.200 mm |
| Unité d'emballage | 2 p. |
| Poids net | 14.078 |
| Poids brut | 14.9 |
| Numéro du tarif douanier | 94039910 |
| EAN | 4028177299986 |
| ETIM 9 | EC000721 |
| ECLASS 8.0 | 27182003 |