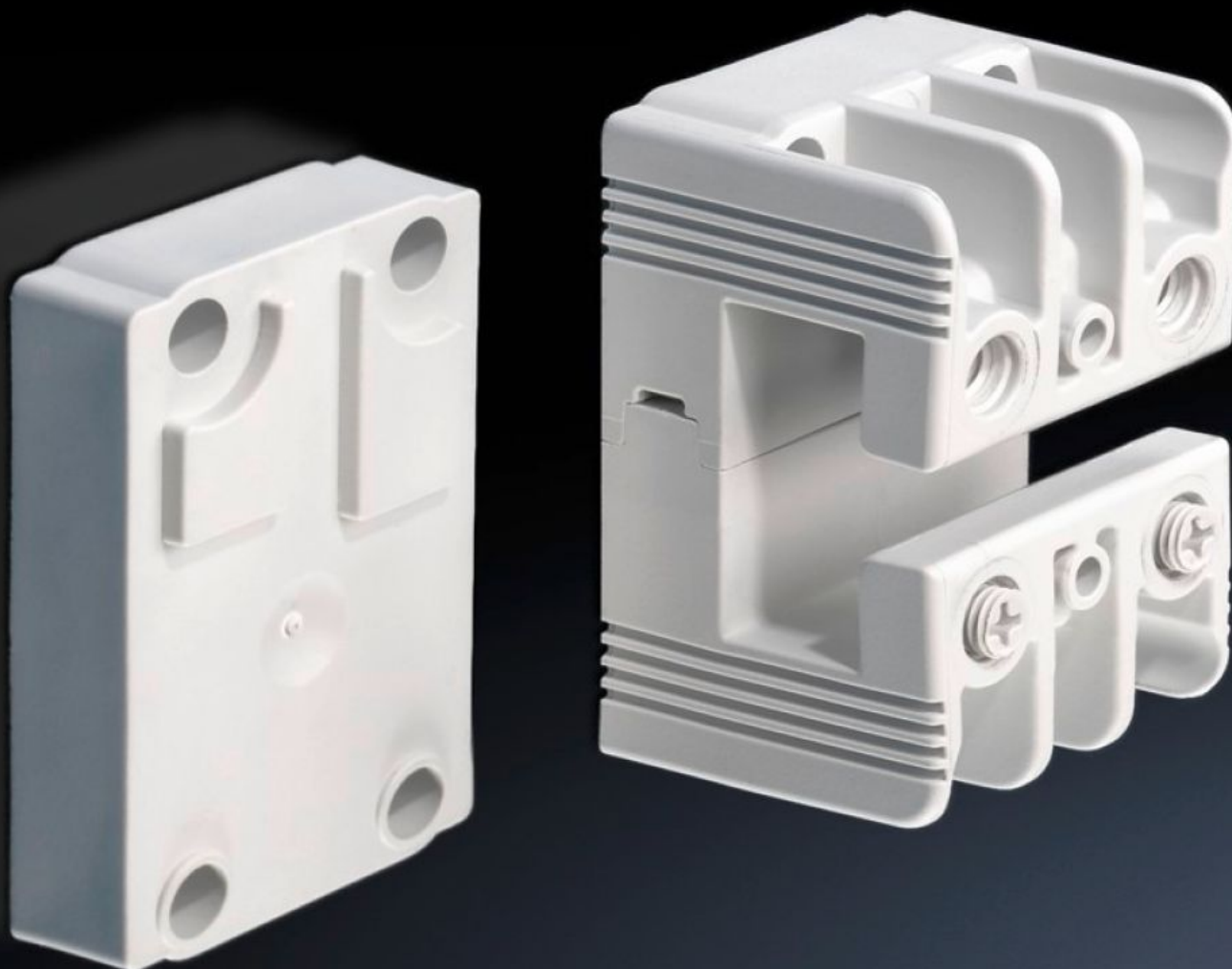
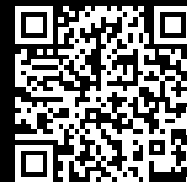


**Rittal – The System.**

Faster – better – everywhere.



**SV 9342.030**

**Supports de jeux de barres**

État: 03.06.2026 (La source: [rittal.com/be-fr](http://rittal.com/be-fr))

ENCLOSURES

POWER DISTRIBUTION

CLIMATE CONTROL

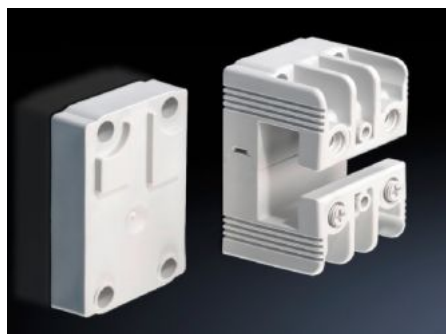
IT INFRASTRUCTURE

SOFTWARE & SERVICES

FRIEDHELM LOH GROUP



# SV 9342.030 - Supports de jeux de barres unipolaire



## Caractéristiques

Référence	SV 9342.030
Matériau	Polyamide Tenue au feu selon la norme UL 94-V0
Couleur	RAL 7035
Composition de la livraison	Avec surélévation pour jeux de barres PLS disposés en gradins
Convient aux jeux de barres	PLS 1600
Nombre de pôles	1 pôle
Remarque	Montage de systèmes multipolaires avec un entraxe de barres de 60 mm possible par la juxtaposition des supports de jeu de barres Support pour application AC et DC.
Tension nominale	1000 V AC 1500 V DC
Support Terre-Neutre/Neutre/Terre	Oui
Unité d'emballage	4 p.
Poids net	0,28 kg
Poids brut	0,306 kg
Numéro du tarif douanier	85469010
ETIM 9	EC001166
ECLASS 8.0	27400607
Description produit	Support de jeu de barres unipolaire

# Approbation

---

Approbation

ABS  
Lloyds Register  
UL + C-UL (listed)

---

Explications

Déclaration de conformité