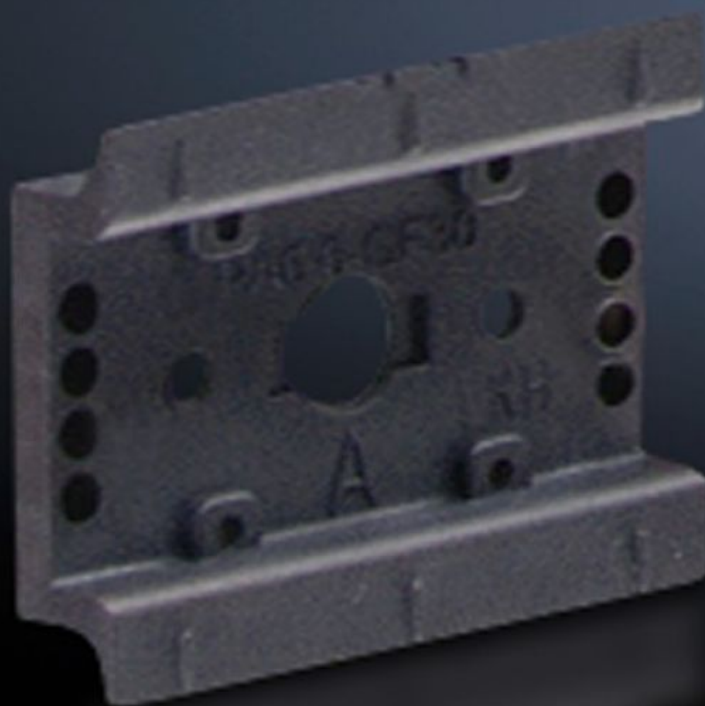
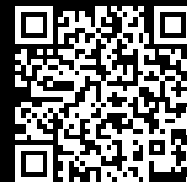


# Rittal – The System.

Faster – better – everywhere.



## SV 9342.940

## Rails porteurs 35 x 10 mm

État: 24.02.2026 (La source: [rittal.com/be-fr](http://rittal.com/be-fr))

ENCLOSURES

POWER DISTRIBUTION

CLIMATE CONTROL

IT INFRASTRUCTURE

SOFTWARE & SERVICES

FRIEDHELM LOH GROUP





# SV 9342.940 - Rails porteurs 35 x 10 mm pour adaptateurs / supports OM

Pour fixation sur châssis d'adaptation ou sur cadre porteur.



## Caractéristiques

Référence	SV 9342.940
Modèle	TS 55D-V
Description produit	Pour la fixation sur le châssis de l'adaptateur et le cadre porteur.
Matériau	Polyamide
Couleur	RAL 9005
Composition de la livraison	Vis incluses
Type de rail porteur	TS 55D-V
Remarque	Homologation UL en association avec les adaptateurs/supports OM Rail porteur TS xxD-V uniquement pour un montage sur cadre porteur indépendamment de la trame
Dimensions	Largeur: 55 mm
Unité d'emballage	5 p.
Poids net	0,055 kg
Poids brut	0,07 kg
Numéro du tarif douanier	39269097
ETIM 9	EC001285
ECLASS 8.0	27141143



# Caractéristiques

Description produit	Rail porteur
---------------------	--------------