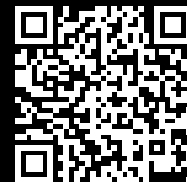


Rittal – The System.

Faster – better – everywhere.



RX 9365.013

Attache de juxtaposition RiLineX

État: 22.05.2026 (La source: rittal.com/be-fr)

ENCLOSURES

POWER DISTRIBUTION

CLIMATE CONTROL

IT INFRASTRUCTURE

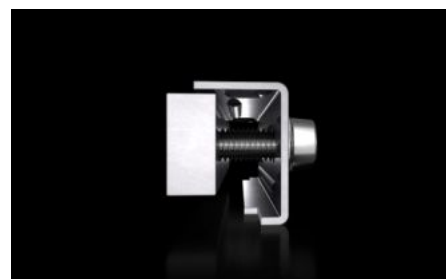
SOFTWARE & SERVICES

FRIEDHELM LOH GROUP



RX 9365.013 - Attache de juxtaposition RiLineX pour jeux de barres

Jonction de barres longue pour le kit de juxtaposition raccordant deux tableaux modulaires RiLineX entre deux armoires. Le kit de juxtaposition tripolaire (référence 9360104) est requis en complément.



Caractéristiques

Référence	RX 9365.013
Matériau	Partie supérieure : tôle d'acier zinguée Plaque de contact : cuivre électrolytique étamé
Courant nominal (max.)	800 A
Dimensions	Largeur: 130 mm
Convient aux jeux de barres	15 x 5/10 20 x 5/10 30 x 5/10
Unité d'emballage	3 p.
Poids net	1,5 kg
Poids brut	1,593 kg
Taux de cuivre (kg / pièce)	0,99
Empreinte carbone/UE (sortie d'usine)	8,7
Numéro du tarif douanier	73269098
ETIM 9	EC002622

Caractéristiques

Description produit	RX Attache de juxtaposition pour barres de cuivre E-Cu 15x5-30x10 mm, L : 130 mm
---------------------	--

Approbation

Approbation	UL + C-UL (listed)
Explications	Déclaration de conformité PCF-declaration