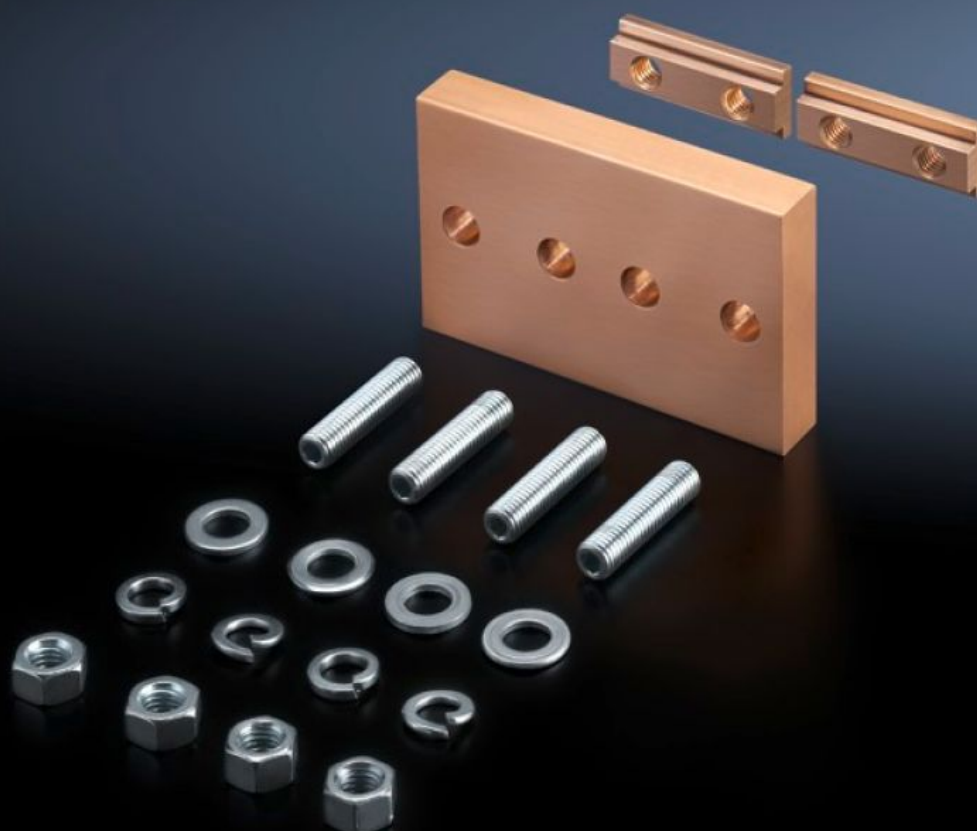


Rittal – The System.

Faster – better – everywhere.



SV 9640.191

**Éléments de jonction longitudinaux
en E-Cu**

État: 13.05.2026 (La source: rittal.com/be-fr)

ENCLOSURES

POWER DISTRIBUTION

CLIMATE CONTROL

IT INFRASTRUCTURE

SOFTWARE & SERVICES

FRIEDHELM LOH GROUP



SV 9640.191 - Éléments de jonction longitudinaux en E-Cu

Pour juxtaposer facilement les jeux de barres Maxi-PLS.

Caractéristiques

Référence	SV 9640.191
Domaines d'application	Pour juxtaposer facilement les jeux de barres Maxi-PLS
Matériau	E-Cu
Composition de la livraison	Éléments de jonction longitudinaux Coulisseaux Boulons Matériel de fixation inclus
Convient aux jeux de barres	Maxi-PLS 45 Maxi-PLS 45 S
Unité d'emballage	1 p.
Poids net	1,7 kg
Poids brut	1,723 kg
Taux de cuivre (kg / pièce)	1,52
Numéro du tarif douanier	85369001
ETIM 9	EC001900
ECLASS 8.0	27400613
Description produit	Éléments de jonction longitudinaux

Approbation

Approbation	UL + C-UL (listed)
Explications	Déclaration de conformité Déclaration de conformité UK