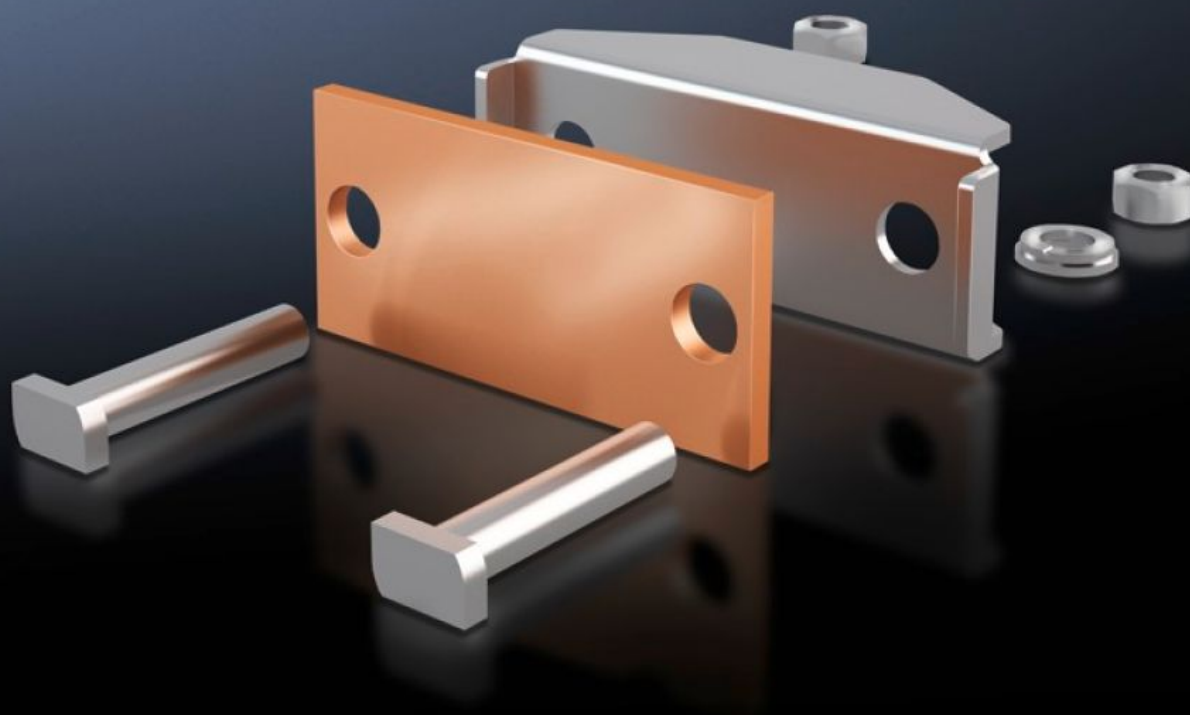
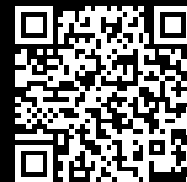


**Rittal – The System.**

Faster – better – everywhere.



**SV 9640.330**

**Plaque de raccordement**

État: 19.02.2026 (La source: [rittal.com/be-fr](http://rittal.com/be-fr))

ENCLOSURES

POWER DISTRIBUTION

CLIMATE CONTROL

IT INFRASTRUCTURE

SOFTWARE & SERVICES

FRIEDHELM LOH GROUP



# SV 9640.330 - Plaque de raccordement pour barres de cuivre lamellées

Pour le raccordement des barres de cuivre plates lamellées.

## Caractéristiques

Référence	SV 9640.330
Description produit	Pour le raccordement des barres de cuivre plates lamellées.
Matériau	Plaque de raccordement : cuivre Poussoir : acier inoxydable
Composition de la livraison	Matériel de fixation inclus
Convient aux jeux de barres	Maxi-PLS 45 S/45
Zone de serrage pour barres de cuivre lamellées (L x H)	32 x 20 mm
Unité d'emballage	3 p.
Poids net	0,9 kg
Poids brut	1,073 kg
Taux de cuivre (kg / pièce)	0,13
Numéro du tarif douanier	73269098
ETIM 9	EC002498
ECLASS 8.0	27379201
Description produit	Plaques de raccordement Maxi-PLS

## Approbation

Approbation	UL + C-UL (listed)
Explications	Déclaration de conformité Déclaration de conformité UK