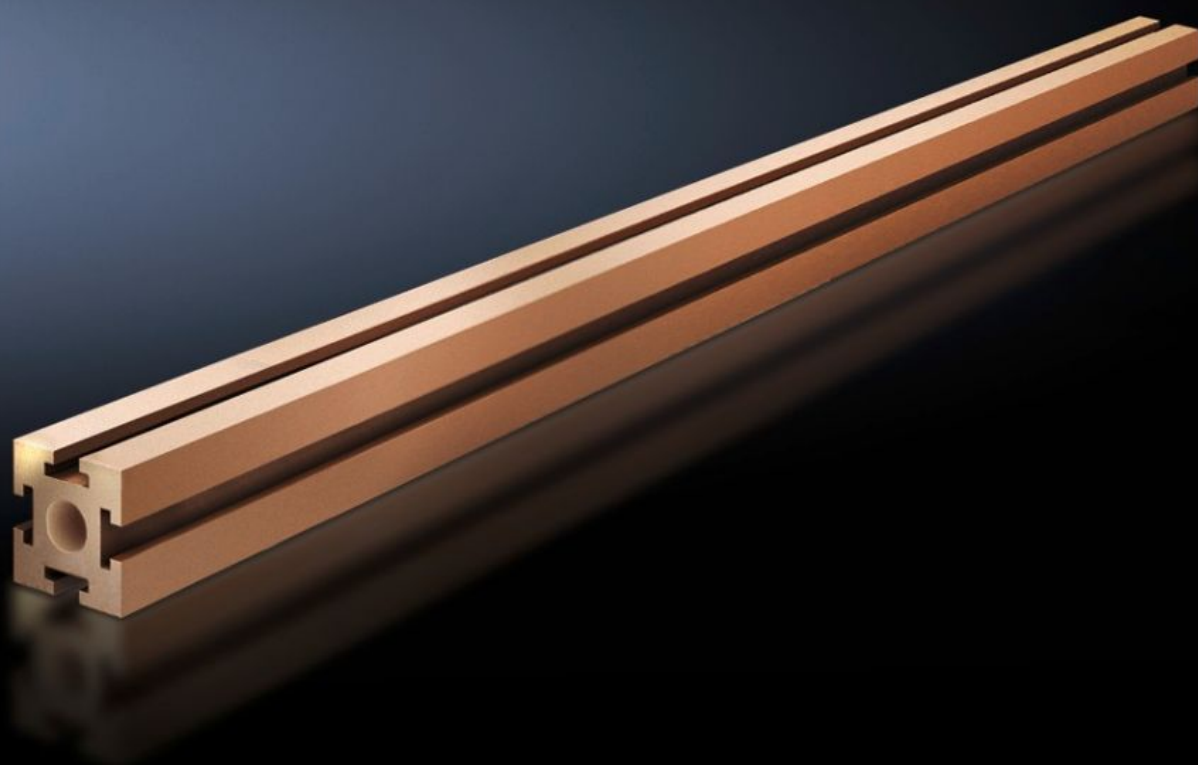


**Rittal – The System.**

Faster – better – everywhere.



**SV 9650.232**

**Jeux de barres Maxi-PLS en E-Cu**

État: 03.05.2026 (La source: [rittal.com/be-fr](http://rittal.com/be-fr))

ENCLOSURES

POWER DISTRIBUTION

CLIMATE CONTROL

IT INFRASTRUCTURE

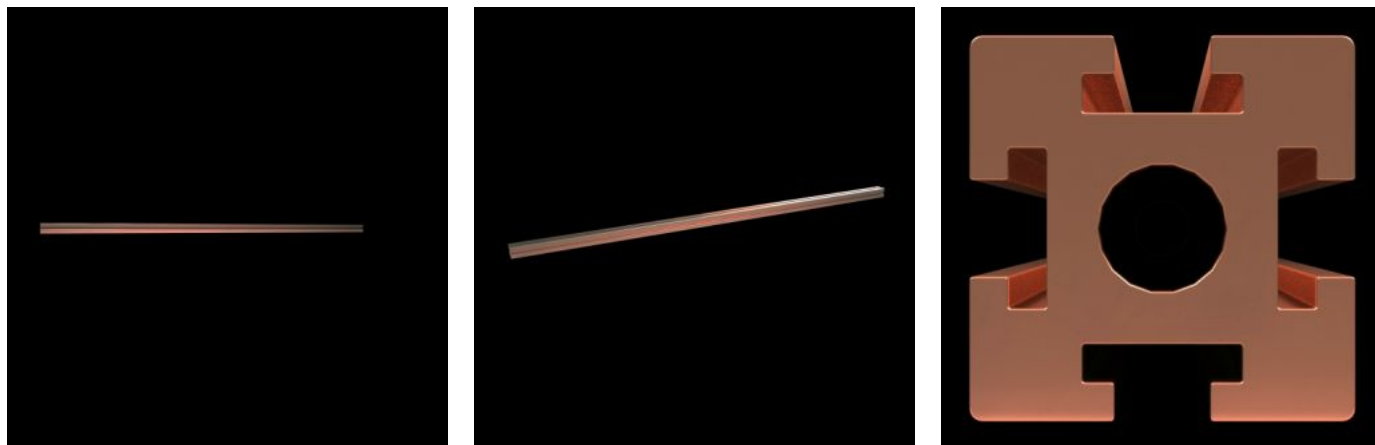
SOFTWARE & SERVICES

FRIEDHELM LOH GROUP



# SV 9650.232 - Jeux de barres Maxi-PLS en E-Cu pour système Maxi-PLS 60

Dimension : 60x60 mm, section de barre : 2323 mm<sup>2</sup>



## Caractéristiques

Référence	SV 9650.232
Description produit	Pour le montage des raccordements de câbles.
Matériau	E-Cu
Section	2 323 mm <sup>2</sup>
Longueur	651 mm
Remarque	Longueur libre
Convient à	Largeur: = 800 mm
Unité d'emballage	1 p.
Poids net	13,43 kg
Poids brut	13,46 kg
Taux de cuivre (kg / pièce)	13,516
Numéro du tarif douanier	74071000
ETIM 9	EC001522
ECLASS 8.0	27370303
Description produit	SV VX Jeux de barres Maxi-PLS 60 L=651mm

# Approbation

---

Approbation

DNV-GL  
Lloyds Register of Shipping  
UL + C-UL (listed)

---

Explications

Déclaration de conformité UK