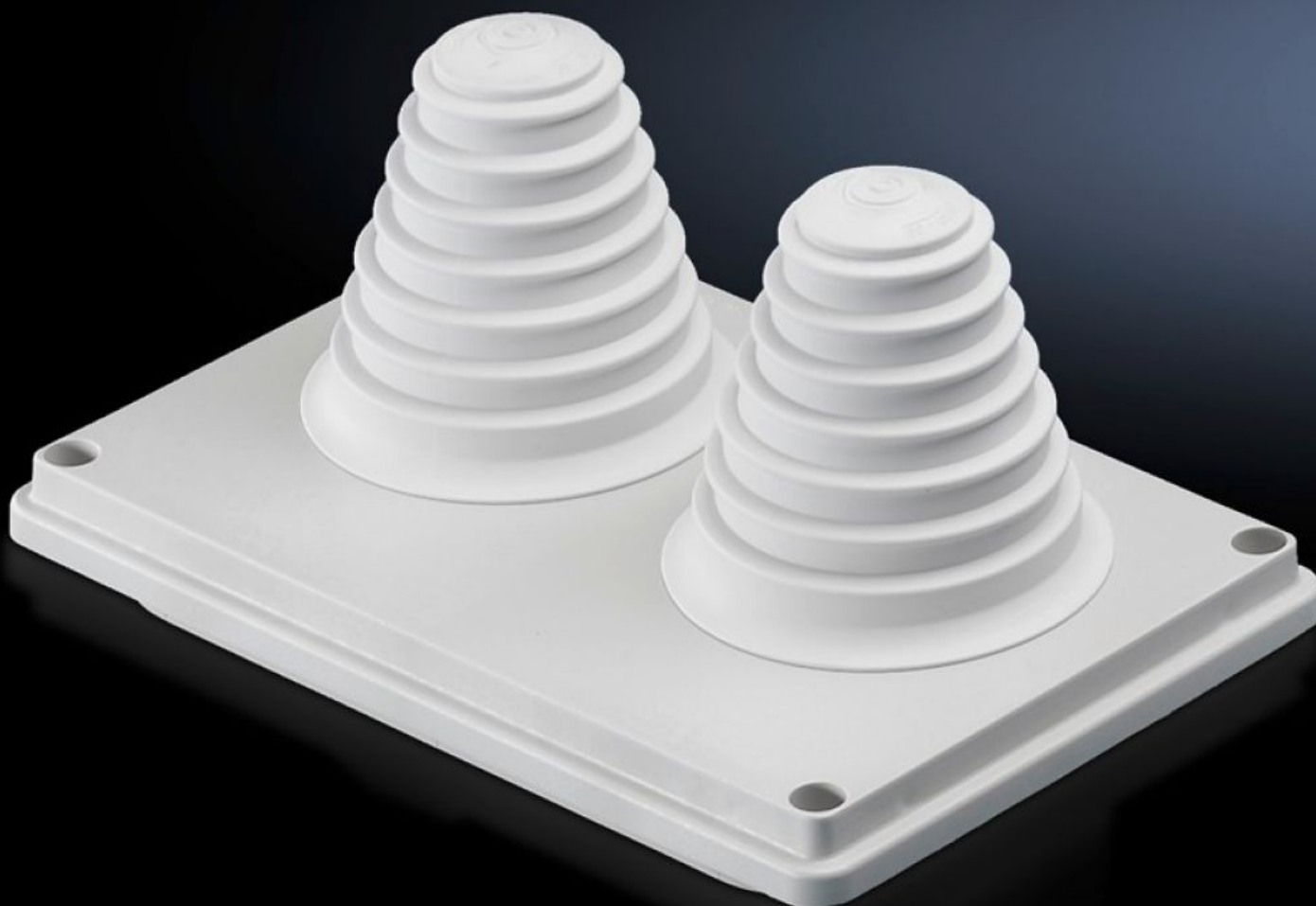


Rittal – The System.

Faster – better – everywhere.



SV 9665.780

Plaque d'introduction de câbles

État: 09.02.2026 (La source: rittal.com/be-fr)

ENCLOSURES

POWER DISTRIBUTION

CLIMATE CONTROL

IT INFRASTRUCTURE

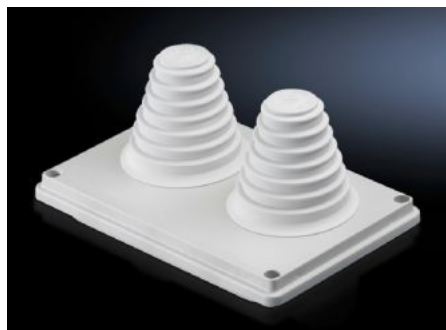
SOFTWARE & SERVICES

FRIEDHELM LOH GROUP



SV 9665.780 - Plaque d'introduction de câbles pour toits

Plaques d'introduction des câbles pour toits en tôle, avec empreintes métriques préestampées, membranes d'étanchéité, manchons d'introduction, ou pleines.



Caractéristiques

| | |
|---------------------------------------------------|-------------------------------------------------------------|
| Référence | SV 9665.780 |
| Modèle | Avec têtes jusqu'à Ø 66 mm |
| Description produit | Pour l'introduction aisée et fiable des câbles par le toit. |
| Matériau | Matière isolante |
| Couleur | RAL 7035 |
| Composition de la livraison | Joint inclus |
| Dimensions | Largeur: 250 mm Profondeur: 160 mm |
| Indice de protection IP selon la norme CEI 60 529 | IP 55 |
| Unité d'emballage | 1 p. |
| Poids net | 0.38 |
| Poids brut | 0.39 |
| Numéro du tarif douanier | 39269097 |
| EAN | 4028177382473 |
| ETIM 9 | EC000211 |
| ECLASS 8.0 | 27142421 |