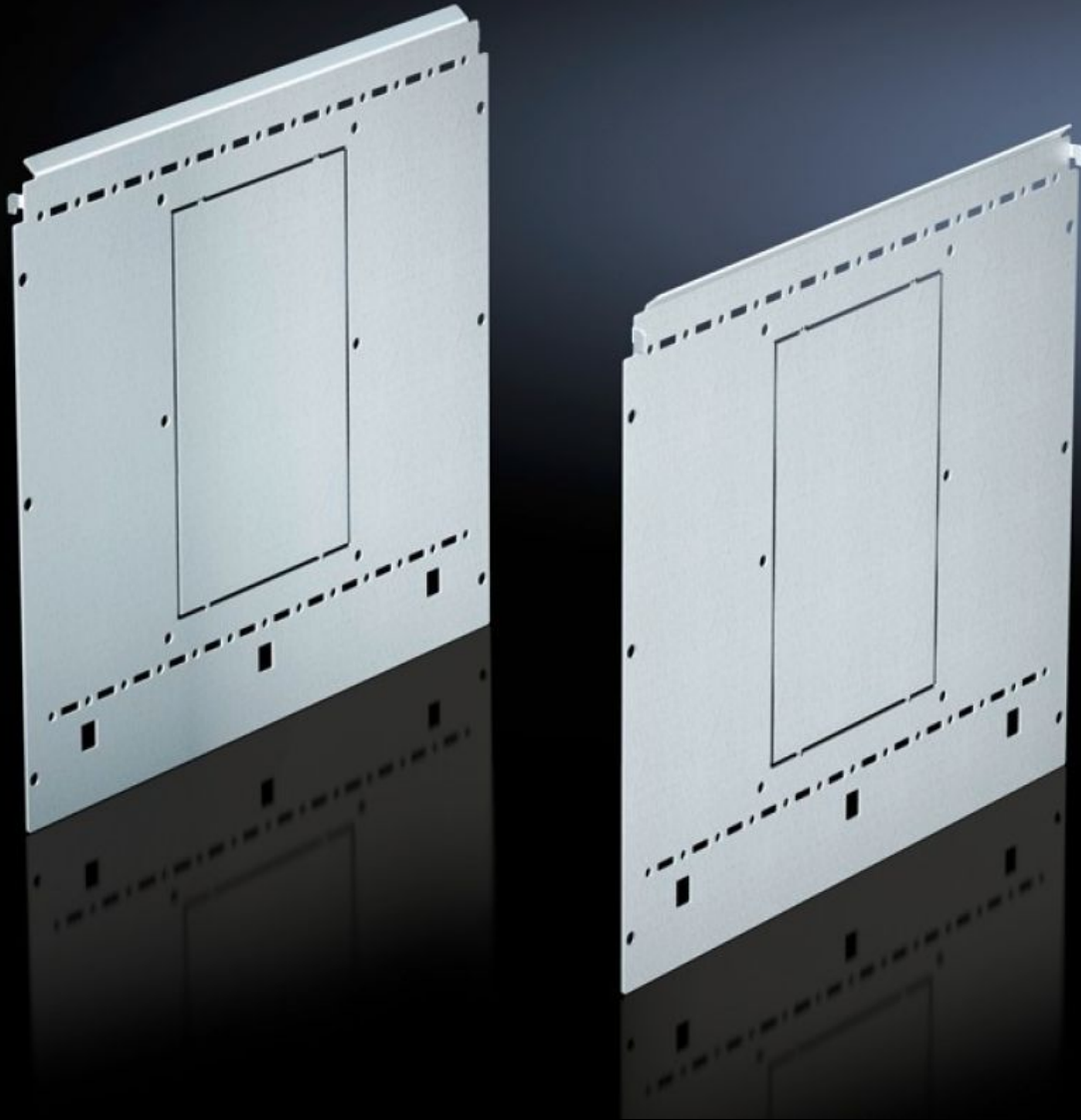


**Rittal – The System.**

Faster – better – everywhere.



**SV 9673.044**

**Module de panneau latéral pour  
compartiments fonctionnels**

État: 10.05.2026 (La source: [rittal.com/be-fr](http://rittal.com/be-fr))

ENCLOSURES

POWER DISTRIBUTION

CLIMATE CONTROL

IT INFRASTRUCTURE

SOFTWARE & SERVICES

FRIEDHELM LOH GROUP



# SV 9673.044 - Module de panneau latéral pour compartiments fonctionnels pour compartimentage interne

Cloison latérale pour compartiments fonctionnels, à accrocher dans la trame TS.



## Caractéristiques

Référence	SV 9673.044
Description produit	Cloison latérale pour compartiments fonctionnels, à accrocher dans la trame TS. Préparés pour l'accrochage d'équerres de montage pour les plaques de montage ou les cloisons fonctionnelles horizontales. Deux perforations TS permettent d'utiliser d'autres accessoires TS. Dans toutes les armoires, vous avez la possibilité de créer un espace libre au niveau des panneaux latéraux (p. ex. pour le passage d'un jeu de barres) en utilisant les modules de panneaux latéraux avec profondeur de compartiment fonctionnel réduite ainsi qu'une construction auxiliaire réalisée à partir des rails de montage TS 17 x 17 mm.
Matériau	Tôle d'acier de 1,5 mm
Finition	Zinguée
Composition de la livraison	Matériel de fixation inclus
For compartment depth	400 mm
Dimensions	Hauteur: 400 mm
Unité d'emballage	2 p.
Poids net	3,1 kg

# Caractéristiques

---

Numéro du tarif douanier	73269098
ETIM 9	EC002525
ECLASS 8.0	27400613
Description produit	Module latéral compartiment fonct.