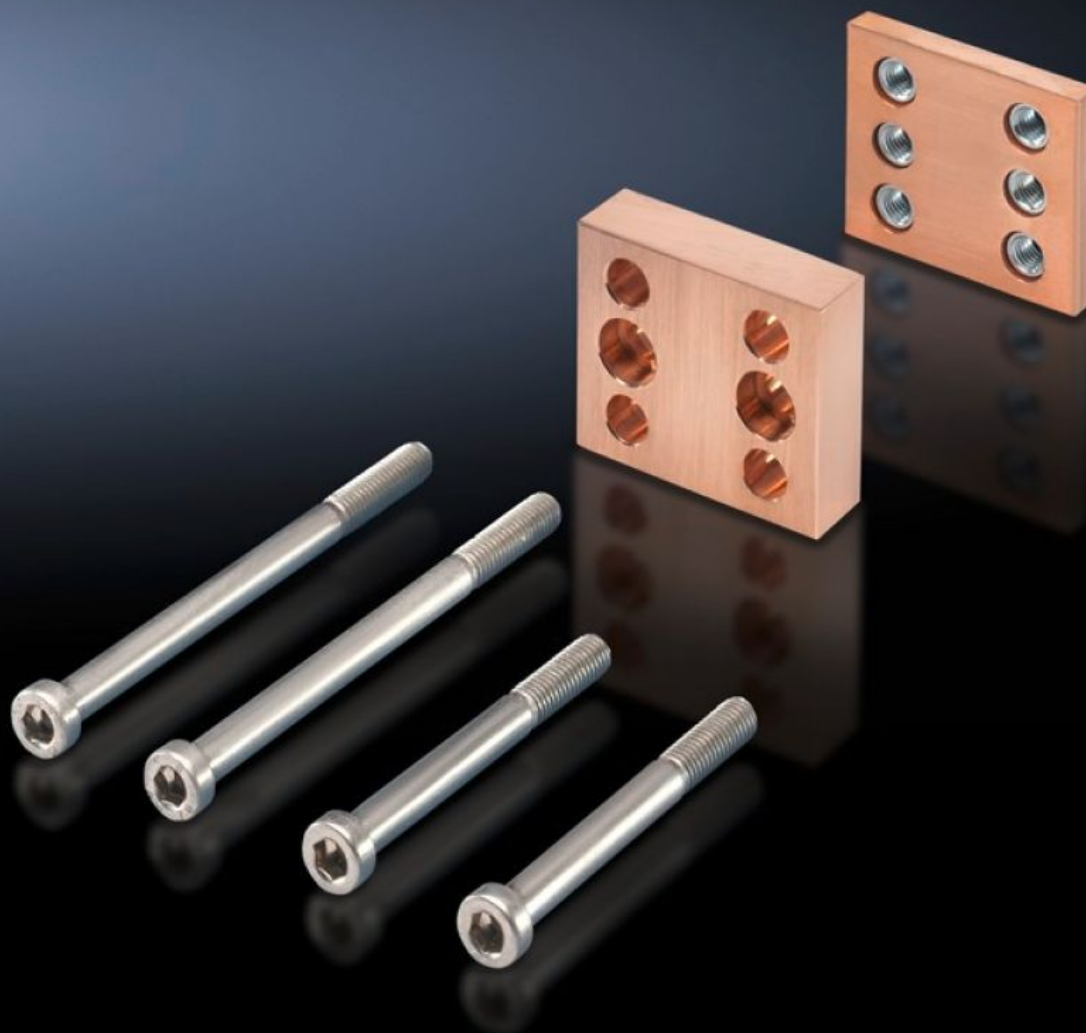
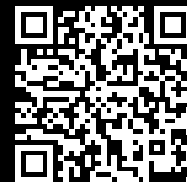


Rittal – The System.

Faster – better – everywhere.



SV 9676.548

Elément de contact

État: 08.12.2025 (La source: rittal.com/be-fr)

ENCLOSURES

POWER DISTRIBUTION

CLIMATE CONTROL

IT INFRASTRUCTURE

SOFTWARE & SERVICES

FRIEDHELM LOH GROUP



SV 9676.548 - Élément de contact pour équerres de raccordement

Pour assembler sans perçage les équerres de raccordement et les kits de jonction en barres de cuivre plates avec les jeux de barres Flat-PLS.



Caractéristiques

| | |
|-----------------------------|---|
| Référence | SV 9676.548 |
| Description produit | Pour la connexion des équerres de raccordement avec les jeux de barres. |
| Matériau | E-Cu |
| Composition de la livraison | Matériel de fixation inclus |
| For Busbar width | 80 mm |
| Barres par phase | 3 4 |
| Remarque | <p>Les vis fournies servent pour la fixation des pièces de contacts sur les jeux de barres</p> <p>Les vis de fixation des équerres de raccordement ne sont pas fournies d'origine</p> <p>La longueur de vis requise doit être choisie en fonction de la largeur B des jeux de barres, c. à d. longueur = B + cote de fixation + (nombre d'éléments conducteurs x 10)</p> <p>Nombre de vis par équerre : avec 2 éléments conducteurs par pôle : 2 p. et avec 3 ou 4 éléments conducteurs par pôle : 4 p.</p> |
| Convient aux jeux de barres | Flat-PLS |
| Cote de fixation | 40 mm |

Caractéristiques

| | |
|-----------------------------|---------------|
| Unité d'emballage | 1 p. |
| Poids net | 1.5 |
| Poids brut | 1.625 |
| Taux de cuivre (kg / pièce) | 0.99 |
| Numéro du tarif douanier | 74198090 |
| EAN | 4028177602786 |
| ETIM 9 | EC001900 |
| ECLASS 8.0 | 27400613 |

Approbation

| | |
|--------------|---|
| Explications | Déclaration de conformité Déclaration de conformité UK |
|--------------|---|