

Rittal – The System.

Faster – better – everywhere.



SV 9676.710

Plaque de raccordement

État: 03.02.2026 (La source: rittal.com/be-fr)

ENCLOSURES

POWER DISTRIBUTION

CLIMATE CONTROL

IT INFRASTRUCTURE

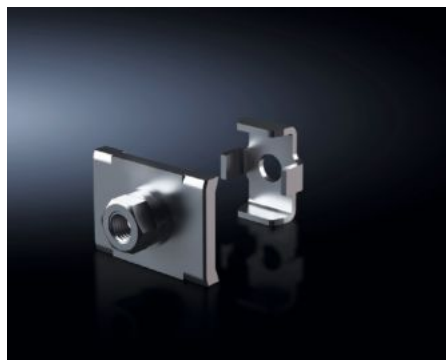
SOFTWARE & SERVICES

FRIEDHELM LOH GROUP



SV 9676.710 - Plaque de raccordement pour cosses de câble

Pour le raccordement de cosses de câbles sur un jeu de barres Flat-PLS avec 2 à 4 barres par pôle.



Caractéristiques

Référence	SV 9676.710
Description produit	Pour le raccordement de cosses de câbles à un jeu de barres de distribution en cuivre plat. Pour barres de 10 mm d'épaisseur.
Matériau	Plaque de raccordement : cuivre nickelé Crampon de jeux de barres : acier inoxydable
Composition de la livraison	Avec matériel de fixation (sans vis)
Consigne de montage	La longueur de vis requise doit être choisie en fonction de la largeur B des jeux de barres, c. à d. longueur = B + cote de fixation. Les vis ne sont pas fournies. Crampon de jeu de barres avec écrou serti M10
Barres par phase	2
Dimensions	Filetage: M10
Cote de fixation	40 mm
Unité d'emballage	1 p.
Poids net	0.1
Poids brut	0.12
Taux de cuivre (kg / pièce)	0.07

Caractéristiques

Numéro du tarif douanier	73269098
EAN	4028177625778
ETIM 9	EC002270
ECLASS 8.0	27400613

Approbation

Approbation	ABS DNV-GL Lloyds Register of Shipping
Explications	Déclaration de conformité Déclaration de conformité UK