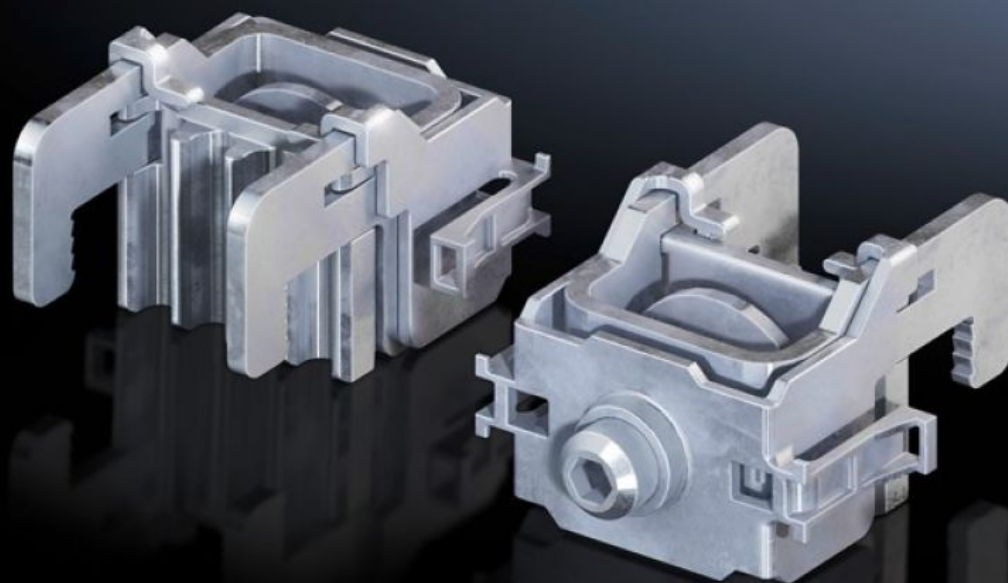


Rittal – The System.

Faster – better – everywhere.



SV 9677.460 Borne de contact

État: 09.07.2026 (La source: rittal.com/be-fr)

ENCLOSURES

POWER DISTRIBUTION

CLIMATE CONTROL

IT INFRASTRUCTURE

SOFTWARE & SERVICES

FRIEDHELM LOH GROUP



SV 9677.460 - Borne de contact pour coupe-circuits à fusibles HPC / adaptateurs de raccordement

Pour le montage sans perçage des composants sur les jeux de barres d'entraxe 185 mm.

Caractéristiques

Référence	SV 9677.460
Description produit	Pour le montage sans perçage des composants sur les jeux de barres d'entraxe 185 mm.
Matériau	Tôle d'acier zinguée E-Cu étamé
Pour taille	1 - 3 et adaptateur de raccordement
Remarque	L'utilisation peut s'effectuer uniquement sur jeux de barres avec plastron de protection contre les contacts (profilé de protection fendu).
Unité d'emballage	3 p.
Poids net	0,36 kg
Poids brut	0,472 kg
Taux de cuivre (kg / pièce)	0,051
Empreinte carbone/UE (sortie d'usine)	1,7 kg CO2 eq (Cat B)
Remarque sur la classification de l'empreinte carbone	Catégorie B : empreinte carbone (sortie d'usine) auto-déclarée calculée approximativement sur la base du poids du produit
Numéro du tarif douanier	73182900
ETIM 9	EC000001
ECLASS 8.0	27141146
Description produit	Borne de contact taille 1-2-3-185mm