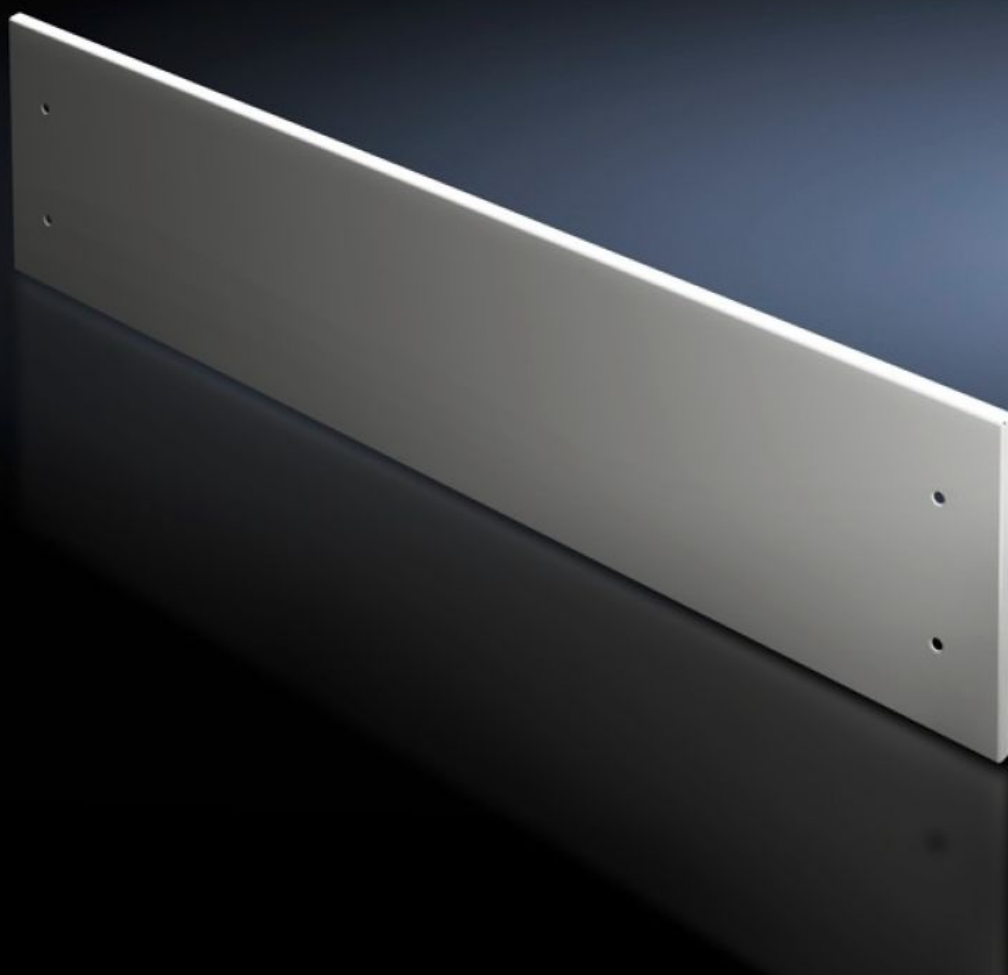
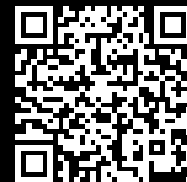


**Rittal – The System.**

Faster – better – everywhere.



**SV 9682.312**

**Bandeaux de finition supérieurs pleins**

État: 10.07.2026 (La source: [rittal.com/be-fr](http://rittal.com/be-fr))

ENCLOSURES

POWER DISTRIBUTION

CLIMATE CONTROL

IT INFRASTRUCTURE

SOFTWARE & SERVICES

FRIEDHELM LOH GROUP



# SV 9682.312 - Bandeaux de finition supérieurs pleins pour armoires VX

Comme finition supérieure lors de l'utilisation de portes partielles.

## Caractéristiques

Référence	SV 9682.312
Modèle	Plein
Description produit	Comme finition supérieure de la configuration modulaire de la face avant lors de l'utilisation de portes partielles. Les caches avant peuvent être démontés de l'extérieur en desserrant les vis. La traverse de séparation nécessaire au montage est livrée avec les portes partielles installées.
Matériau	Tôle d'acier de 1,5 mm
Finition	Laque texturée
Couleur	RAL 7035
Composition de la livraison	Matériel de fixation inclus
Dimensions	Hauteur: 100 mm
Convient à	Largeur: 1.200 mm
Unité d'emballage	1 p.
Poids net	2,55 kg
Poids brut	2,705 kg
Numéro du tarif douanier	83024200
ETIM 9	EC000456
ECLASS 8.0	27142423
Description produit	SV Cache avant supérieur pour VX-IP 54-L1200 x H100mm