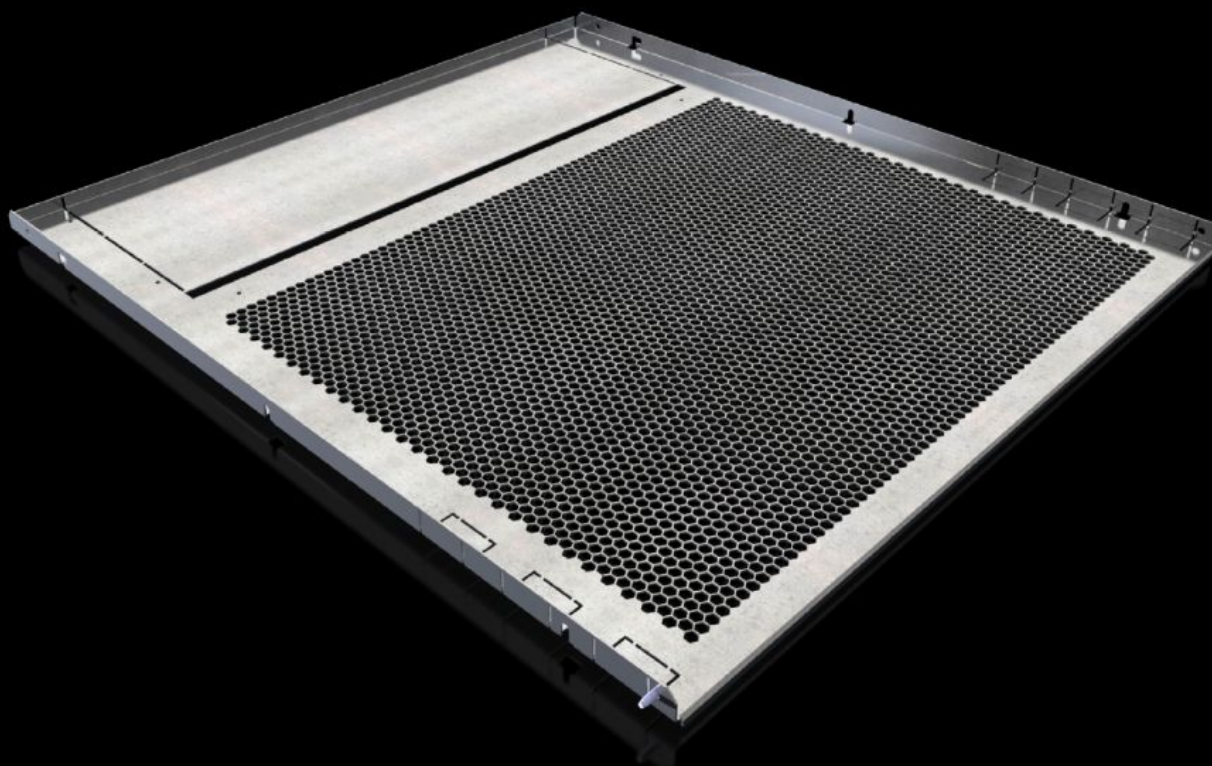
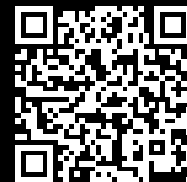


Rittal – The System.

Faster – better – everywhere.



SV 9683.488

Cloisons fonctionnelles

État: 21.02.2026 (La source: rittal.com/be-fr)

ENCLOSURES

POWER DISTRIBUTION

CLIMATE CONTROL

IT INFRASTRUCTURE

SOFTWARE & SERVICES

FRIEDHELM LOH GROUP



SV 9683.488 - Cloisons fonctionnelles pour armoires VX

Pour la séparation horizontale des compartiments fonctionnels.

Caractéristiques

Référence	SV 9683.488
Modèle	Avec ouïes d'aération
Description produit	Pour la séparation horizontale des compartiments fonctionnels. Associé aux panneaux latéraux, cela permet de réaliser un compartimentage selon les formes 1 à 4. La fixation s'effectue sur le panneau latéral du compartiment fonctionnel ou sur le profilé de l'armoire. Les découpes intégrées avec possibilité de découpe préestampée servent au passage vertical des lignes de commande ou des goulottes de câbles ainsi qu'au passage de jeux de barres de distribution ou de kits de jonction.
Matériau	Tôle d'acier de 1,5 mm
Finition	Zinguée
Composition de la livraison	Matériel de fixation inclus
Consigne de montage	L'utilisation de panneaux latéraux pour compartiment fonctionnel est nécessaire pour compartimenter les compartiments fonctionnels et respecter les formes normées.
Dimensions	Largeur: 711 mm Profondeur: 780 mm
Convient à	Largeur: = 800 mm Profondeur: = 800 mm
Unité d'emballage	2 p.
Poids net	8,5 kg
Poids brut	9,12 kg
Empreinte carbone/UE (sortie d'usine)	35,1 kg CO2 eq (Cat B)
Remarque sur la classification de l'empreinte carbone	Catégorie B : empreinte carbone (sortie d'usine) auto-déclarée calculée approximativement sur la base du poids du produit

Caractéristiques

Numéro du tarif douanier	94039910
ETIM 9	EC002525
ECLASS 8.0	27400613
Description produit	SV VX Cloison fonctionnelle, VX L=800 P=800

Approbation

Approbation	Lloyds Register of Shipping
Explications	Déclaration de conformité UK