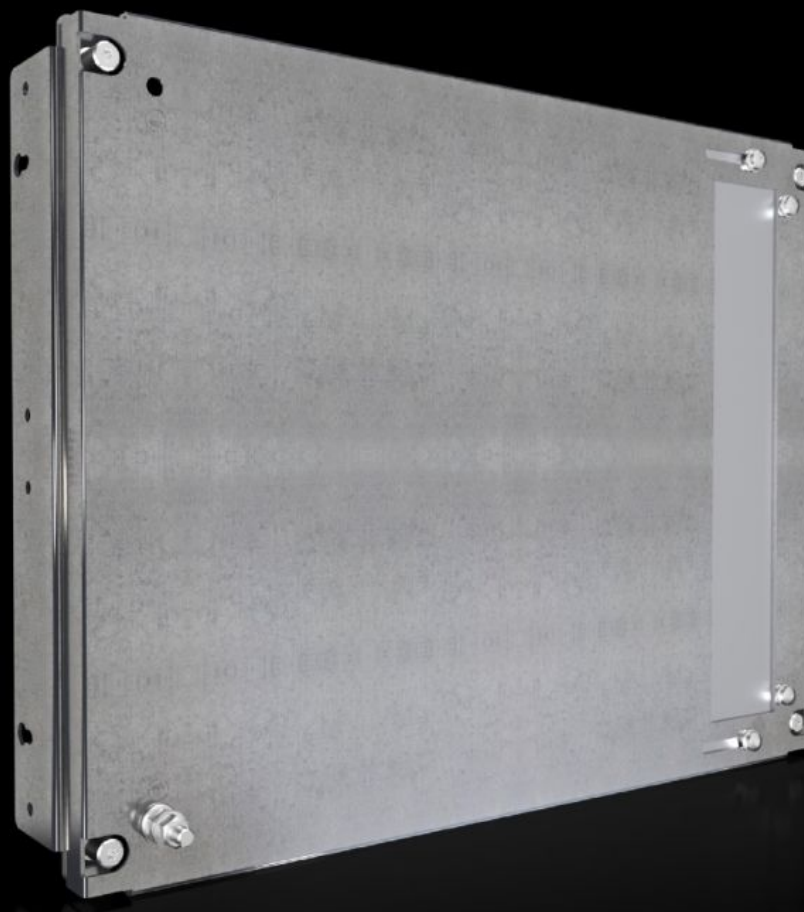
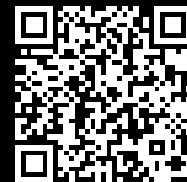


# Rittal – The System.

Faster – better – everywhere.



## SV 9683.564

# Plaques de montage partielles

État: 03.04.2026 (La source: [rittal.com/be-fr](http://rittal.com/be-fr))

ENCLOSURES

POWER DISTRIBUTION

CLIMATE CONTROL

IT INFRASTRUCTURE

SOFTWARE & SERVICES

FRIEDHELM LOH GROUP



# SV 9683.564 - Plaques de montage partielles pour panneau latéral du compartiment fonctionnel

Avec ou sans passage, pour la fixation directe sur le panneau latéral du compartiment fonctionnel.

## Caractéristiques

Référence	SV 9683.564
Modèle	avec passage en matière isolante
Description produit	Pour la fixation directe sur le panneau latéral du compartiment fonctionnel pour une subdivision interne. Aménagement intérieur universel avec appareillages de commutation et de commande. Réalisation de plans de montage complémentaires. En rajoutant des cloisons fonctionnelles et des panneaux latéraux, il est possible d'effectuer un compartimentage intérieur conforme aux formes 1 à 4.
Matériau	Tôle d'acier d'épaisseur 2 mm
Finition	Zinguée
Composition de la livraison	Équerre d'assemblage et matériel de fixation inclus
Pour hauteur de compartiment fonctionnel	400 mm
Dimensions	Largeur: 502 mm Hauteur: 393 mm
Convient à	Largeur: = 600 mm
Unité d'emballage	1 p.
Poids net	4,2 kg
Poids brut	4,7 kg
Empreinte carbone/UE (sortie d'usine)	17,9 kg CO <sub>2</sub> eq (Cat B)
Remarque sur la classification de l'empreinte carbone	Catégorie B : empreinte carbone (sortie d'usine) auto-déclarée calculée approximativement sur la base du poids du produit

# Caractéristiques

---

Numéro du tarif douanier	94039910
ETIM 9	EC000213
ECLASS 8.0	27400613
Description produit	SV VX Pl.de mont. partielle+passage 600/400

---

# Approbation

---

Explications	Déclaration de conformité UK
--------------	------------------------------