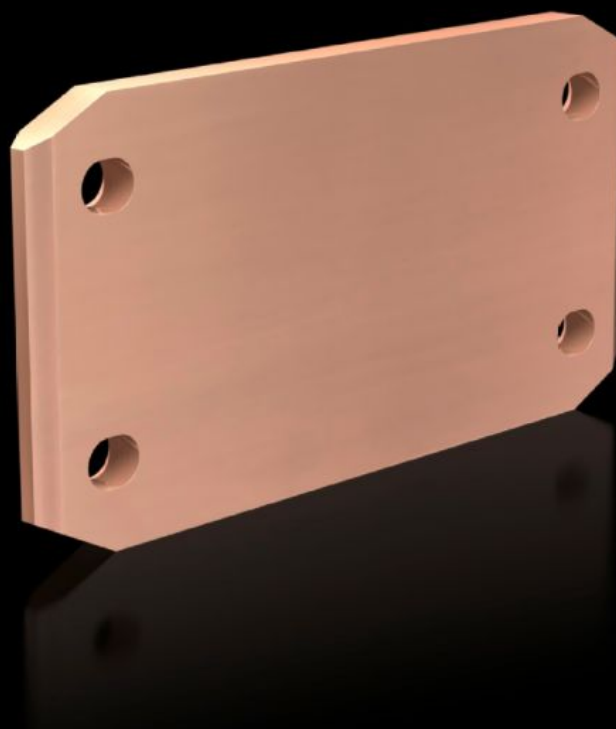


Rittal – The System.

Faster – better – everywhere.



SV 9686.250

**Éléments de jonction longitudinaux
en E-Cu**

État: 13.02.2026 (La source: [rittal.com/be-fr](https://www.rittal.com/be-fr))

ENCLOSURES

POWER DISTRIBUTION

CLIMATE CONTROL

IT INFRASTRUCTURE

SOFTWARE & SERVICES

FRIEDHELM LOH GROUP



SV 9686.250 - Éléments de jonction longitudinaux en E-Cu pour juxtaposition des jeux de barres

Pour la jonction d'un jeu de barres principal d'une armoire à l'autre.

Caractéristiques

Référence	SV 9686.250
Modèle	pour jeu de barres principal 50 x 10 mm
Description produit	Pour la jonction des jeux de barres principaux d'une armoire à l'autre.
Matériau	E-Cu
Composition de la livraison	Matériel de fixation inclus
Longueur	199 mm
Barres par phase	2 4
Section	100 mm x 10 mm
Unité d'emballage	1 p.
Poids net	1.72
Poids brut	1.92
Taux de cuivre (kg / pièce)	1.703
Numéro du tarif douanier	74198090
EAN	4028177936119
ETIM 9	EC002270
ECLASS 8.0	27400613

Approbation

Approbation

Approbation

DNV-GL
Lloyds Register of Shipping
UL + C-UL (listed)

Explications

Déclaration de conformité UK