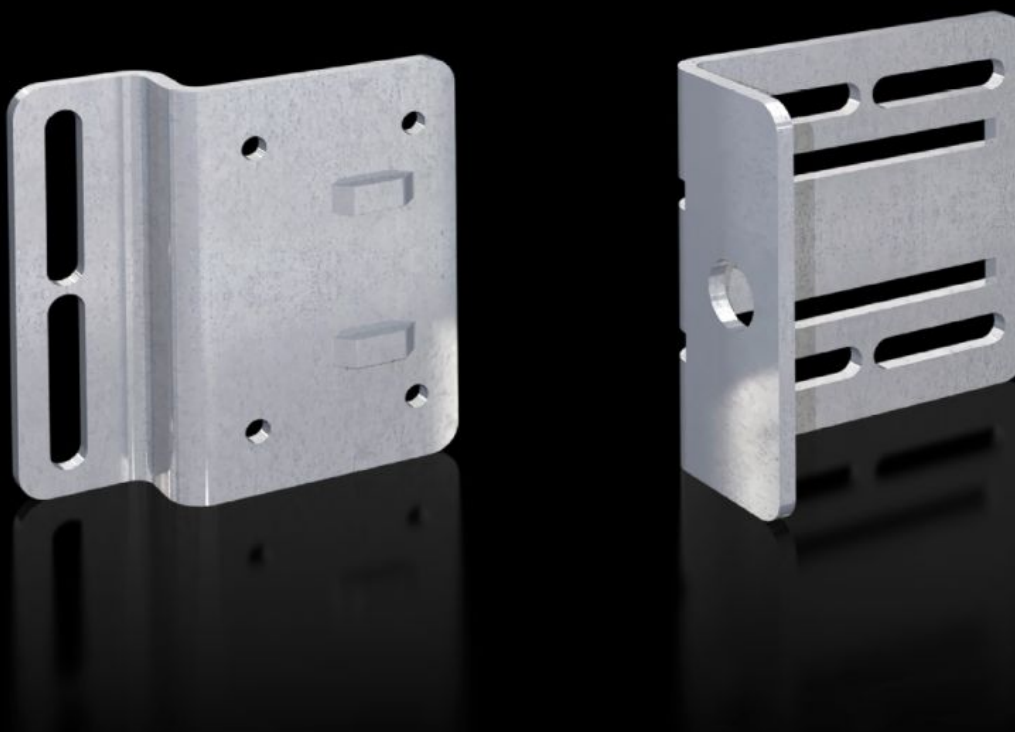
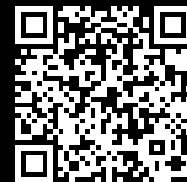


Rittal – The System.

Faster – better – everywhere.



SV 9686.495

Équerre d'assemblage

État: 13.02.2026 (La source: rittal.com/be-fr)

ENCLOSURES

POWER DISTRIBUTION

CLIMATE CONTROL

IT INFRASTRUCTURE

SOFTWARE & SERVICES

FRIEDHELM LOH GROUP



SV 9686.495 - Équerre d'assemblage pour kit de support (stabilisateur)

Pour le positionnement et la fixation du kit de support (stabilisateur) sur le profilé de l'armoire.

Caractéristiques

Référence	SV 9686.495
Description produit	Pour le positionnement et la fixation du kit de support (stabilisateur) sur le profilé de l'armoire.
Matériau	Tôle d'acier zinguée
Composition de la livraison	Matériel de fixation inclus
Remarque	Une équerre de maintien est constituée d'une équerre pour la fixation sur le profilé d'armoire ou sur le panneau latéral pour compartiment fonctionnel et d'une équerre pour la fixation des stabilisateurs en plastique
Unité d'emballage	4 p.
Poids net	1.06
Poids brut	1.1
Numéro du tarif douanier	73182900
EAN	4028177943902
ETIM 9	EC002270
ECLASS 8.0	27409221

Approbation

Approbation	DNV-GL Lloyds Register of Shipping UL + C-UL (listed)
Explications	Déclaration de conformité UK