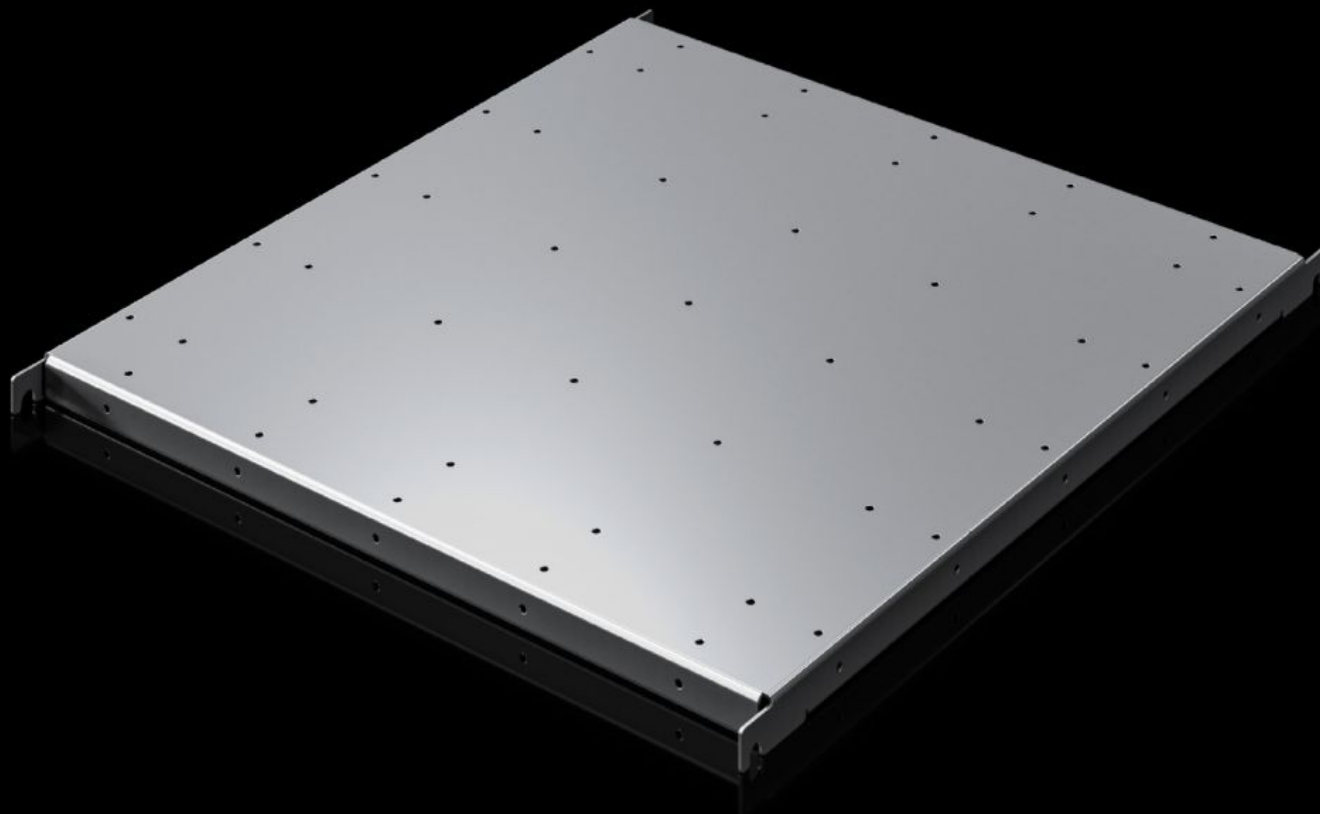
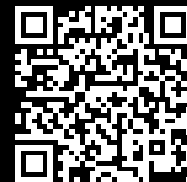


Rittal – The System.

Faster – better – everywhere.



SV 9692.020

Tablette d'appareillage lourd

État: 11.01.2026 (La source: [rittal.com/be-fr](https://www.rittal.com/be-fr))

ENCLOSURES

POWER DISTRIBUTION

CLIMATE CONTROL

IT INFRASTRUCTURE

SOFTWARE & SERVICES

FRIEDHELM LOH GROUP



SV 9692.020 - Tablette d'appareillage lourd VX ESS

Pour recevoir p. ex. des batteries monobloc.

Caractéristiques

Référence	SV 9692.020
Matériau	Tôle d'acier zinguée
Composition de la livraison	Matériel de fixation inclus
Load capacity static	200 kg 20 000N
Surface utile	Largeur: 509 mm Profondeur: 514 mm
Convient à	Largeur: 600 mm Profondeur: 600 mm
Unité d'emballage	1 p.
Poids net	7
Poids brut	7.176
Empreinte carbone/UE (sortie d'usine)	17,83 kg CO2 eq (Cat B)
Remarque sur la classification de l'empreinte carbone	Catégorie B : empreinte carbone (sortie d'usine) auto-déclarée calculée approximativement sur la base du poids du produit
Numéro du tarif douanier	94039910
EAN	4028177045798