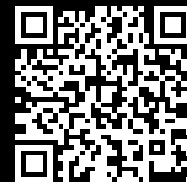


Rittal – The System.

Faster – better – everywhere.



AX 1479.000

Kunststof wandkasten AX

Staat: 17.04.2026 (Bron: rittal.com/be-nl)

ENCLOSURES

POWER DISTRIBUTION

CLIMATE CONTROL

IT INFRASTRUCTURE

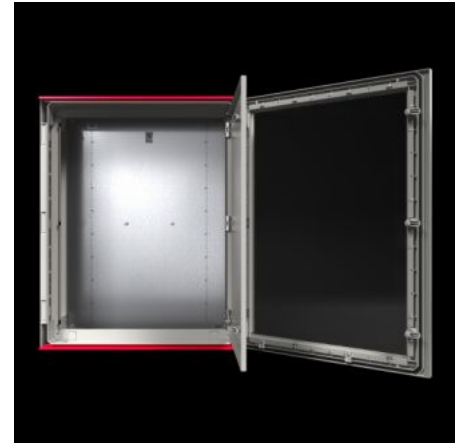
SOFTWARE & SERVICES

FRIEDHELM LOH GROUP



AX 1479.000 - Kunststof wandkasten AX met zichtvenster

AX-kunststof kasten met zichtvenster zijn optimaal geschikt voor toepassingen in veeleisende bereiken. Door de talrijke montageuitsparingen in de kast is met behulp van chassis en rails een individuele interieuropbouw in het 25 mm-raster te realiseren.



Functies

Bestelnr.	AX 1479.000
Uitvoering	met zichtvenster
Materiaal	Kast en deur: glasvezelversterkt polyester GFK Deur: rondom ingeschuimde PU-afdichting Montageplaat: plaatstaal Zichtvenster: polycarbonaat Vlamdovend volgens UL 94-V0 Halogeenvrij
Oppervlak	Kast en deur: niet nabehandeld, ingekleurd kunststof Montageplaat: verzinkt
Kleur	Overeenkomstig RAL 7035
Levering	Kast met scharnierende deur en zichtvenster, rondom gesloten, 3 mm dubbelbaardsluiting Draairichting deur rechts, naar links om te wisselen Montageplaat Dubbele afdichting aan de boven- en onderkant van de deur als geïntegreerde beschermingslijst om regeninslag te voorkomen

Funcities

Opmerking	Voor gebruik bij langdurige blootstelling aan UV-straling (zonlicht) en regen adviseren wij het oppervlak te coaten met een PUR-lak om visuele beschadiging van het oppervlak te voorkomen. Prijs en levertijd op aanvraag.
Beschermklasse NEMA	NEMA 1 NEMA 3R NEMA 3RX NEMA 4 NEMA 4X NEMA 12
Beschermklasse IP volgens EN 60529	IP 56
Typekeuring volgens UL 50E	Type 1 Type 3R Type 3RX Type 4 Type 4X Type 12
Beschermklasse	II (bij 1000 V AC)
IK-code	IK09
Afmetingen	Breedte: 800 mm Hoogte: 1.000 mm Diepte: 300 mm
Materiaaldikte montageplaat	3 mm
Afmetingen montageplaat (B x H)	705 mm x 925 mm
Deuropeningshoek	130°
Aantal sluitingen	3
With viewing window	Ja
Basismateriaal	Kunststof
Normen	Voldoet aan de F1-Outdoor Rating volgens UL 746C
Montage-instructie	Voor de bevestiging van componenten in de kast zijn de schroeven voor interieuropbouw nodig Met behulp van de universele montagebeugel kunnen componenten, zoals bijv. systeemchassis, in het 25 mm-raster worden bevestigd

Funcities

Leveringseenheid	1 st.
Nettogewicht	38 kg
Brutogewicht	39,5 kg
Douanetariefnummer	94037000
ETIM 9	EC000261
ETIM 8	EC000261
ECLASS 8.0	27180101
Product omschrijving	AX Kunststof wandkast, BHD: 800x1000x300 mm, met zichtvenster

Goedkeuringen

Goedkeuringen	DNV-GL Lloyds Register of Shipping UL + C-UL (listed)
Certificaten	Negative Certificate Oppervlak Beschermlasse
Verklaringen	Verklaring van conformiteit Verklaring van conformiteit UK