

# Rittal – The System.

Faster – better – everywhere.



## KX 1509.000

# Klemmenkasten KX, plaatstaal, zonder wartelplaat

Staat: 20.04.2026 (Bron: [rittal.com/be-nl](http://rittal.com/be-nl))

ENCLOSURES

POWER DISTRIBUTION

CLIMATE CONTROL

IT INFRASTRUCTURE

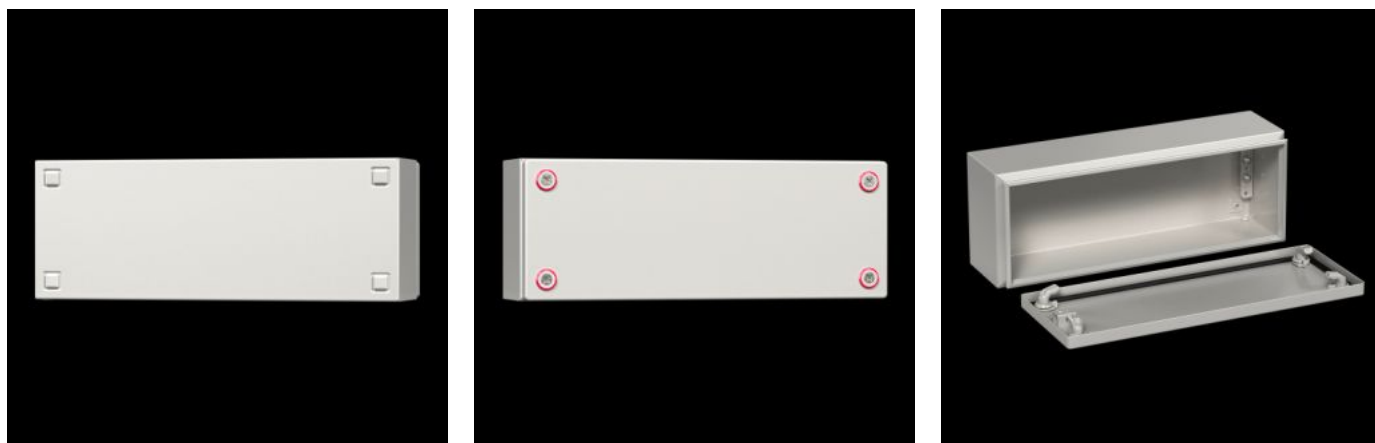
SOFTWARE & SERVICES

FRIEDHELM LOH GROUP



# KX 1509.000 - Klemmenkasten KX, plaatstaal, zonder wartelplaat

De compacte behuizing KX, klemmenkast KX, zonder wartelplaat maakt een flexibele interieuropbouw mogelijk bij een hoge beschermklasse.



## Functies

Bestelnr.	KX 1509.000
Product omschrijving	De compacte behuizing KX, klemmenkast KX, zonder wartelplaat maakt een flexibele interieuropbouw mogelijk bij een hoge beschermklasse.
Materiaal	Kast: plaatstaal Deksel: plaatstaal, rondom ingeschuimde PU-afdichting
Oppervlak	Kast en deksel: dompelgrondlak, aan de buitenzijde poedercoating structuurlak
Kleur	RAL 7035
Levering	Kast met deksel Mini-knevelsluiting
Protection category NEMA	NEMA 1 NEMA 3R NEMA 4 NEMA 12
Beschermklasse IP volgens EN 60529	IP 66

# Functies

---

Typekeuring volgens UL 50E	Type 1 Type 3R Type 4 Type 12
IK-code	IK08
Afmetingen	Breedte: 500 mm Hoogte: 300 mm Diepte: 120 mm
Materiaaldikte deksel	1,25 mm
Materiaaldikte kast	1,25 mm
Basismateriaal	Plaatstaal
Leveringseenheid	1 st.
Nettogewicht	5,424 kg
Brutogewicht	5,57 kg
PCF/VE (Cradle-to-Gate)	25,2 kg CO2 eq (Cat B)
Opmerking bij PCF-klasse	Categorie B: PCF-waarde (cradle-to-gate) bij benadering berekend op basis van het productgewicht en volgens eigen opgave
Douanetariefnummer	84879059
ETIM 9	EC000261
ETIM 8	EC000261
ECLASS 8.0	27180101
Product omschrijving	KX Klemmenkast, BHD: 500x300x120 mm, plaatstaal, zonder montageplaat, met deksel, zonder wartelplaat

---

# Goedkeuringen

---

Goedkeuringen	Bureau Veritas DNV-GL Lloyds Register of Shipping UL + C-UL (listed)
---------------	---

---

# Goedkeuringen

---

Certificaten

Beschermklasse

---

Verklaringen

Fabrikantverklaring

Verklaring van conformiteit

Verklaring van conformiteit UK

PCF-declaration