

Rittal – The System.

Faster – better – everywhere.



HD 1686.630 Drukknopkast HD

Staat: 05.07.2026 (Bron: rittal.com/be-nl)

ENCLOSURES

POWER DISTRIBUTION

CLIMATE CONTROL

IT INFRASTRUCTURE

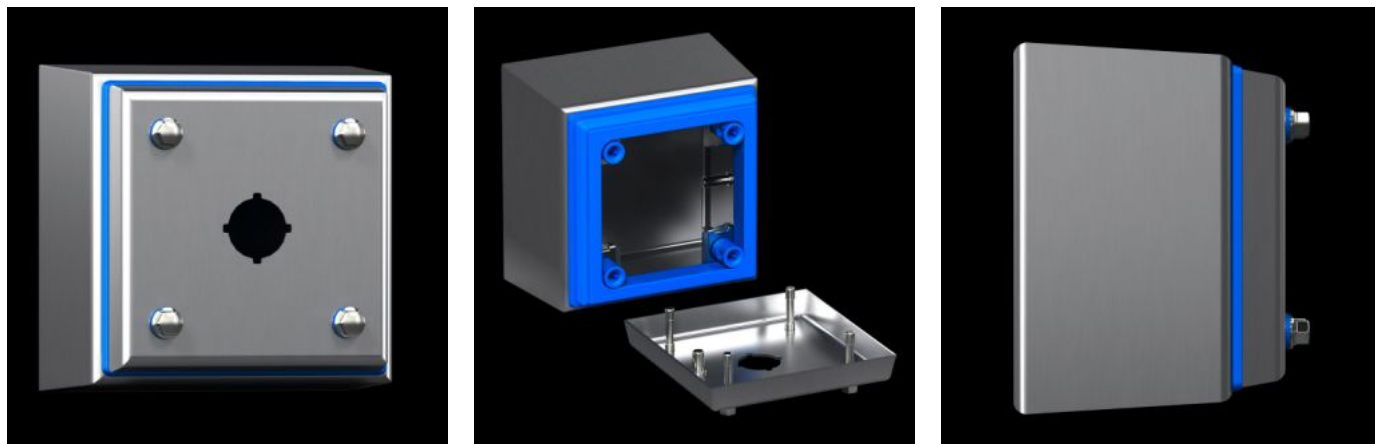
SOFTWARE & SERVICES

FRIEDHELM LOH GROUP



HD 1686.630 - Drukknopkast HD

Kastoplossing met uitsparing voor drukknoppen afgestemd op de eisen van de voedings- en genotsmiddelenindustrie. Rondom naadloze siliconenafdichting tussen kast/behuizing en deksel. Hygiënische zes-kantsnellsluiting.



Functies

Bestelnr.	HD 1686.630
Uitvoering	Hygienic Design behuizingen
Materiaal	Kast en deksel: roestvaststaal 1.4301 (AISI 304) 1,5 mm Sluitingsschroef: roestvaststaal Afdichting: siliconen, conform FDA-richtlijn 21 CFR 177.2600
Oppervlak	Kast en deksel: in één richting geschuurd, korrel 400, ruwe diepte RA < 0,8 µm Afdichting: blauw gekleurd (RAL 5010)
Levering	Kast rondom gesloten Deksel met uitsparing voor schakelaar Afdichting en snellsluitingen (meegeleverd)
Afmetingen	Breedte voorzijde: 160 mm Breedte (achterzijde): 182 mm Hoogte voorzijde: 220 mm Hoogte achter: 242 mm Diepte: 90 mm
Rastermaat	60 mm
Uitsparingen (aantal x Ø)	6 x 30,5 mm

Functies

IK-code	IK08
Basismateriaal	Roestvaststaal 1.4301 (AISI 304)
Sluiting	Uitvoering sluiting: Hygiënische zeskantsnelsluiting Aantal sluitingen: 4
Beschermklasse IP volgens IEC 60529	IP 66 IP X9
Protection category NEMA	NEMA 1 NEMA 3 NEMA 3X NEMA 4 NEMA 4X NEMA 12 NEMA 13
Typekeuring volgens UL 50E	Type 1 Type 3 Type 3X Type 4 Type 4X Type 12 Type 13
Leveringseenheid	1 st.
Nettogewicht	2,1 kg
Brutogewicht	2,153 kg
Douanetariefnummer	84879090
ETIM 9	EC002713
ETIM 8	EC002713
ECLASS 8.0	27180101
Product omschrijving	HD-drukknopkast, BHD: 160x220x90 mm, roestvaststaal 1.4301, 6 knopuitsparing, Ø 30,5 mm

Goedkeuringen

Goedkeuringen

Verklaringen

Verklaring van conformiteit