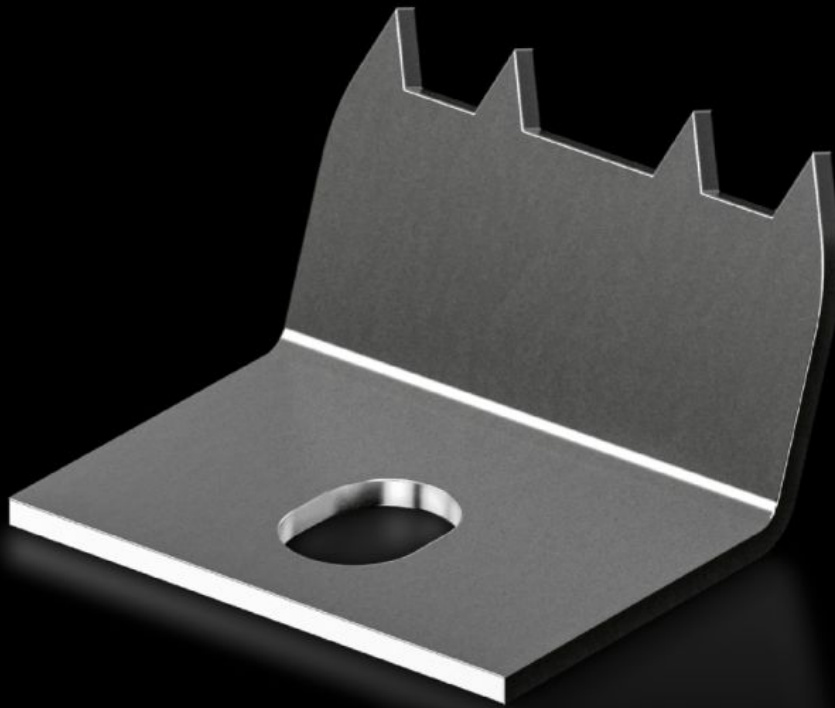


**Rittal – The System.**

Faster – better – everywhere.



**KX 2309.100**

**Bevestigingsklauw voor tweede  
montageniveau**

Staat: 07.05.2026 (Bron: [rittal.com/be-nl](http://rittal.com/be-nl))

ENCLOSURES

POWER DISTRIBUTION

CLIMATE CONTROL

IT INFRASTRUCTURE

SOFTWARE & SERVICES

FRIEDHELM LOH GROUP



# KX 2309.100 - Bevestigingsklauw voor tweede montageniveau voor klemmenkasten KX, busbehuizingen KX

Voor het vastzetten van montagerails direct aan de achterwand van klemmenkasten KX en busbehuizingen KX. Creëert een extra montageniveau met 10 mm meer inbouwdiepte zonder de behuizing hiervoor mechanisch te bewerken.



## Functies

|                              |   |
|------------------------------|---|
| Bestelnr.                    | KX 2309.100   |
| Product omschrijving         | Voor het vastzetten van montagerails direct aan de achterwand van klemmenkasten KX en busbehuizingen KX. Creëert een extra montageniveau met 10 mm meer inbouwdiepte zonder de behuizing hiervoor mechanisch te bewerken. |
| Geschikt voor behuizingstype | Klemmenkasten KX<br>Busbehuizingen KX   |
| Leveringseenheid             | 20 st.  |
| Nettogewicht                 | 0,12 kg   |
| Brutogewicht                 | 0,16 kg   |
| Douanetariefnummer           | 83024900  |
| ETIM 9                       | EC002620  |
| ETIM 8                       | EC002620  |
| ECLASS 8.0                   | 27189234  |

# Funcities

---

Product omschrijving

KX Bevestigingsklauw voor tweede montageniveau, voor klemmenkasten KX en busbehuizingen KX