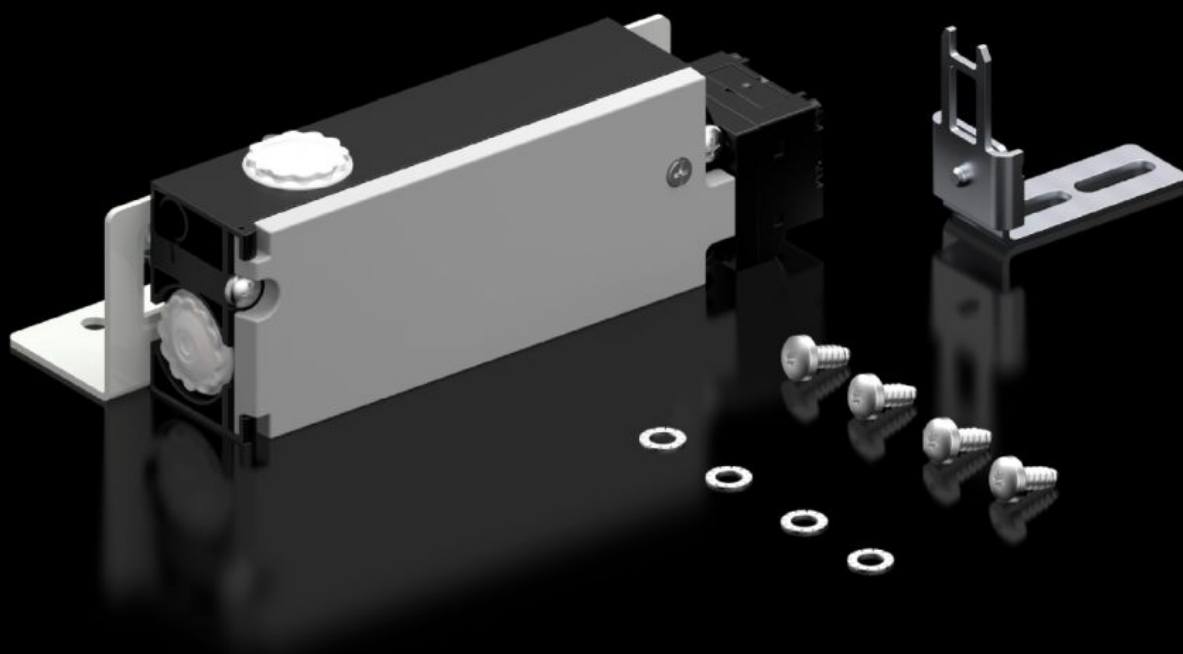
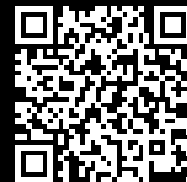


Rittal – The System.

Faster – better – everywhere.



SZ 2418.000

Veiligheidsvergrendeling

Staat: 05.04.2026 (Bron: rittal.com/be-nl)

ENCLOSURES

POWER DISTRIBUTION

CLIMATE CONTROL

IT INFRASTRUCTURE

SOFTWARE & SERVICES

FRIEDHELM LOH GROUP



SZ 2418.000 - Veiligheidsvergrendeling

Voor deuren, als beveiliging tegen aanraken van spanningsgeleidende elektrische bedrijfsmiddelen bij ingeschakelde hoofdschakelaar.

Functies

Bestelnr.	SZ 2418.000
Product omschrijving	Voor deuren, als beveiliging tegen aanraken van spanningsgeleidende elektrische bedrijfsmiddelen bij ingeschakelde hoofdschakelaar.
Mogelijkheden	Vergrendeling van de deur bij ingeschakelde hoofdschakelaar. Netvrijgave (spanning) alleen bij gesloten deur. Bewaking van de vergrendelingsmagneten door een extra maakcontact.
Levering	Vergrendeling Bedieningseenheid Bevestigingsbeugel Bevestigingsmateriaal
Montage-instructie	Bij behuizingen met twee deuren is voor de overlappende deur voor de melding "kastdeur gesloten" de Rittal deurschakelaar vereist
Geschikt voor	Behuizingstype: VX Behuizingstype: VX SE Behuizingstype: TS Behuizingstype: AX
Nominaal vermogen Pel	bij DC: 8 W
Nominale spanning	24 V (DC)
Nominale isolatiespanning	400 V AC
Nominale stootspanningsvastheid fase naar fase	4000 V AC
Leveringseenheid	1 st.
Nettogewicht	0,76 kg
Brutogewicht	0,847 kg

Functies

Douanetariefnummer	85365019
ETIM 9	EC002626
ETIM 8	EC002626
ECLASS 8.0	27189266
Product omschrijving	SZ Veiligheidsvergrendeling, 24V DC 8 W

Goedkeuringen

Goedkeuringen	CSA UL
Verklaringen	Verklaring van conformiteit Verklaring van conformiteit UK
