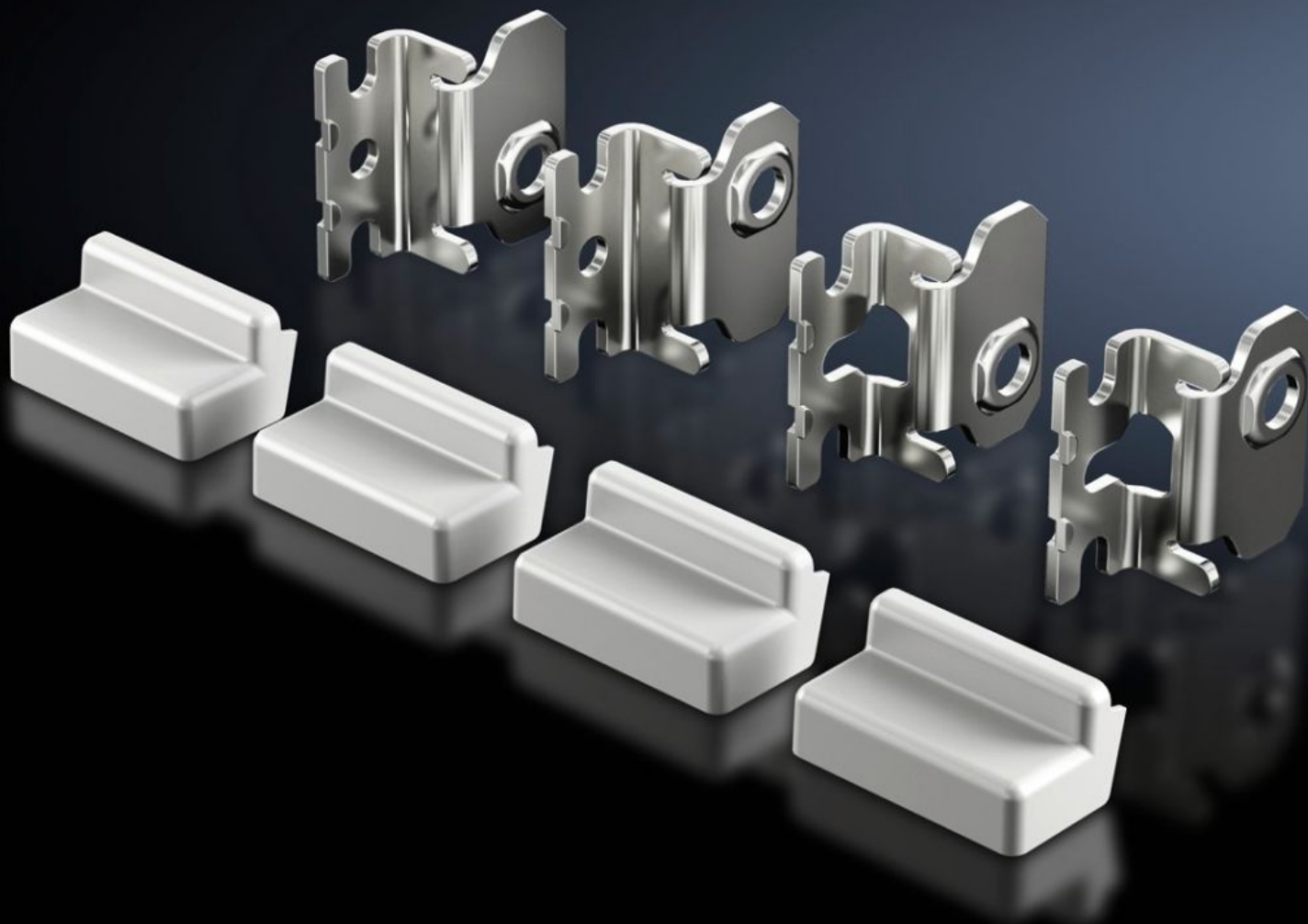
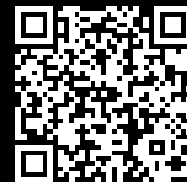


Rittal – The System.

Faster – better – everywhere.



SZ 2433.010

Wandbevestigingsbeugel

Staat: 22.04.2026 (Bron: rittal.com/be-nl)

ENCLOSURES

POWER DISTRIBUTION

CLIMATE CONTROL

IT INFRASTRUCTURE

SOFTWARE & SERVICES

FRIEDHELM LOH GROUP



SZ 2433.010 - Wandbevestigingsbeugel voor AX roestvaststaal, KX roestvaststaal

Voor de bevestiging van roestvaststalen AX-kasten en KX-kasten/-behuizingen.

Functies

Bestelnr.	SZ 2433.010
Product omschrijving	Voor de bevestiging van roestvaststalen AX-kasten en KX-kasten/-behuizingen.
Voordelen	Eenvoudige bevestiging van de wandbevestigingsbeugel aan een voorgemonteerde schroef in de wand Dankzij verschillende montageposities is de wandbevestiging optimaal aan de plaatselijke omstandigheden aan te passen Indien gewenst kan de houder worden voorzien van een fraai vormgegeven afdekkap
Materiaal	Roestvaststaal 1.4301 (AISI 304)
Levering	Wandbevestigingsbeugel Afdekkappen Incl. bevestigingsmateriaal
Wandafstand	20 mm
Opmerking	T.b.v. bescherming en hygiëne zijn de roestvaststalen kasten en behuizingen niet voorzien van boringen voor wandbevestiging.
Geschikt voor	Behuizingstype: AX roestvaststaal KX roestvaststaal
Typekeuring volgens UL 50E	Type 1 Type 3R Type 4 Type 4X Type 12
Leveringseenheid	4 st.
Nettogewicht	0,4 kg
Brutogewicht	0,42 kg

Functies

Douanetariefnummer	83025000
ETIM 9	EC002625
ETIM 8	EC002625
ECLASS 8.0	27189234
Product omschrijving	SZ Wandbevestigingsbeugel, voor AX en KX roestvaststaal 1.4301, wandafstand: 20 mm

Goedkeuringen

Goedkeuringen	UL + C-UL - FTTA
---------------	------------------
