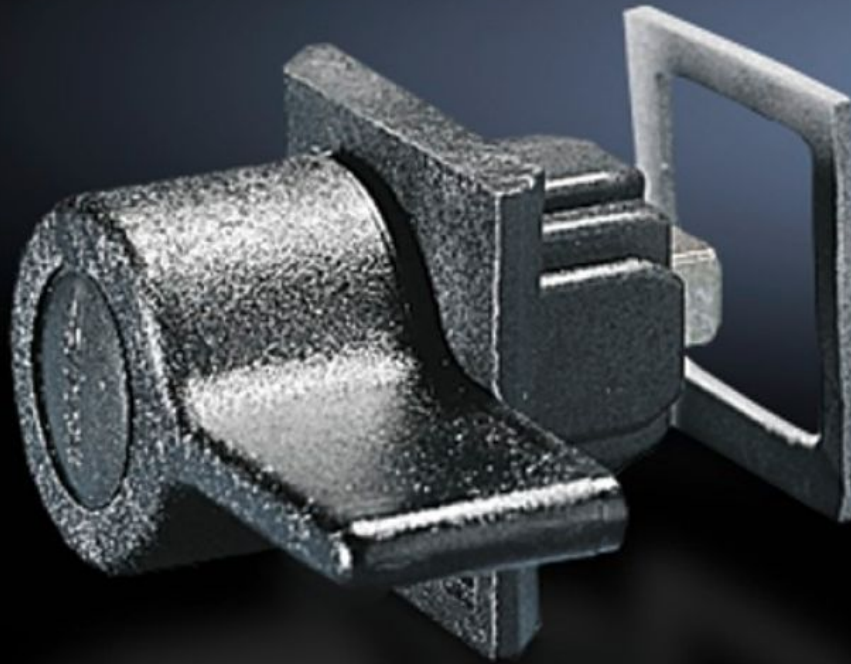


Rittal – The System.

Faster – better – everywhere.



SZ 2533.100

Kunststof handgrepen

Staat: 21.06.2026 (Bron: rittal.com/be-nl)

ENCLOSURES

POWER DISTRIBUTION

CLIMATE CONTROL

IT INFRASTRUCTURE

SOFTWARE & SERVICES

FRIEDHELM LOH GROUP



SZ 2533.100 - Kunststof handgrepen voor knevelsluitingen

Als alternatief voor een standaard knevelsluiting met of zonder sluitcilinder. Toepassing overeenkomstig projectspecifieke materiaalvrijgavelijsten voor de betreffende merken.

Functies

Bestelnr.	SZ 2533.100
Uitvoering	A
Product omschrijving	Als alternatief voor een standaard knevelsluiting met of zonder veiligheidscilinder.
Materiaal	Kast van glasvezelversterkt polyamide Knevelplaat: kunststof Afdichting: PU Klemstuk: plaatstaal, verzinkt
Kleur	RAL 9011
Levering	Levering zonder sleutel Kunststof handgreep Afdichting Klemstuk Knevelplaat AX Knevelplaat KX Bevestigingsschroef
Opmerking	Andere sluitingen op aanvraag.
Sluiting	Binnenwerk: Zonder sluiting
Leveringseenheid	1 st.
Nettogewicht	0,065 kg
Brutogewicht	0,067 kg
Douanetariefnummer	39269097
ETIM 9	EC000327
ETIM 8	EC000327

Functies

ECLASS 8.0

27409217

Product omschrijving

SZ plastic handle for AX and KX, without lock cylinder insert