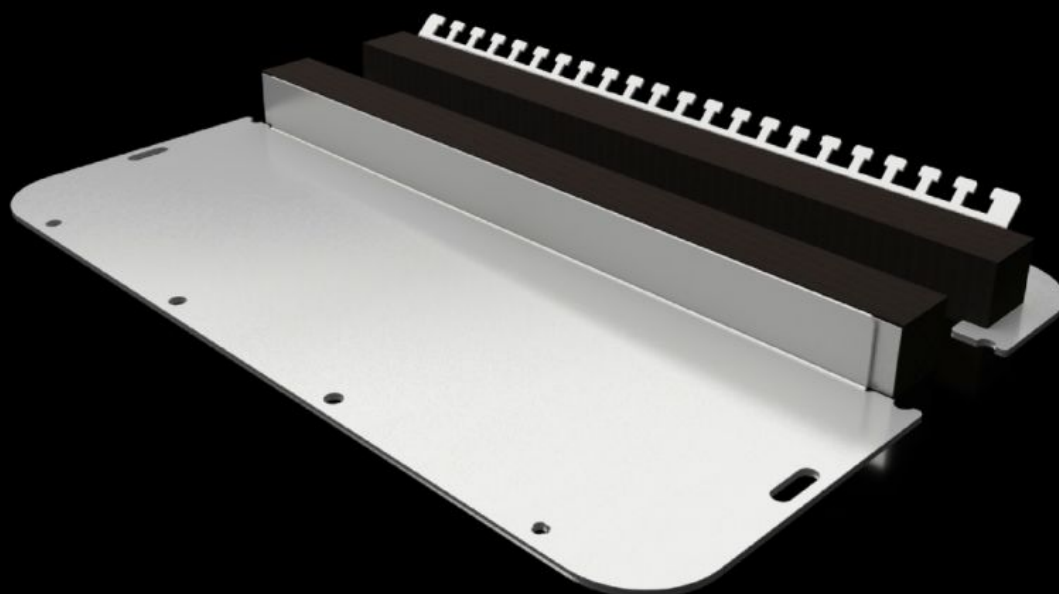
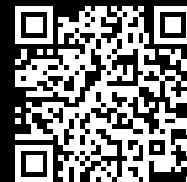


# Rittal – The System.

Faster – better – everywhere.



## SZ 2566.450

# Wartelplaat tweedelig met elastisch klemprofiel

Staat: 08.07.2026 (Bron: [rittal.com/be-nl](http://rittal.com/be-nl))

ENCLOSURES

POWER DISTRIBUTION

CLIMATE CONTROL

IT INFRASTRUCTURE

SOFTWARE & SERVICES

FRIEDHELM LOH GROUP



# SZ 2566.450 - Wartelplaat tweedelig met elastisch klemprofiel voor AX

De gedeelde wartelplaat is eenvoudig aan de kast/behuizing te monteren en biedt diverse inbouwmogelijkheden. Voor een eenvoudige invoer van kabels met of zonder connectoren in de kast/behuizing. De speciale boringen in de wartelplaat waarborgen een automatische potentiaalvereffening bij het vastschroeven. Bouten, klemmen of aardingskabels zijn niet meer nodig.

## Functies

Bestelnr.	SZ 2566.450
Uitvoering	tweedelig
Materiaal	Plaatstaal
Kleur	RAL 7035
Levering	Incl. bevestigingsmateriaal
Opmerking	De indeling van wartelplaatafmetingen vindt u bij de betreffende behuizingen Bij de inbouw in kasten met een breedte van > 760 mm zijn 2 LE nodig
Afmetingen	Breedte: 401 mm Diepte: 221 mm
Geschikt voor	Behuizingstype: AX
Geschikt voor bestelnr.	1110.000 1114.000 1130.000 1213.000 1350.000 1115.000 1214.000
Wartelplaat	Afmetingen: 6
Leveringseenheid	1 st.
Nettogewicht	1,3 kg

# Funcities

Brutogewicht	1,36 kg
PCF/VE (Cradle-to-Gate)	5,2 kg CO2 eq (Cat B)
Opmerking bij PCF-klasse	Categorie B: PCF-waarde (cradle-to-gate) bij benadering berekend op basis van het productgewicht en volgens eigen opgave
Douanetariefnummer	73079100
ETIM 9	EC000211
ETIM 8	EC000211
ECLASS 8.0	27142421
Product omschrijving	SZ Metalen wartelplaat, tweedelig, voor AX, met elastisch klemprofiel, BD: 401x221 mm, voor wartelplaten grootte 6