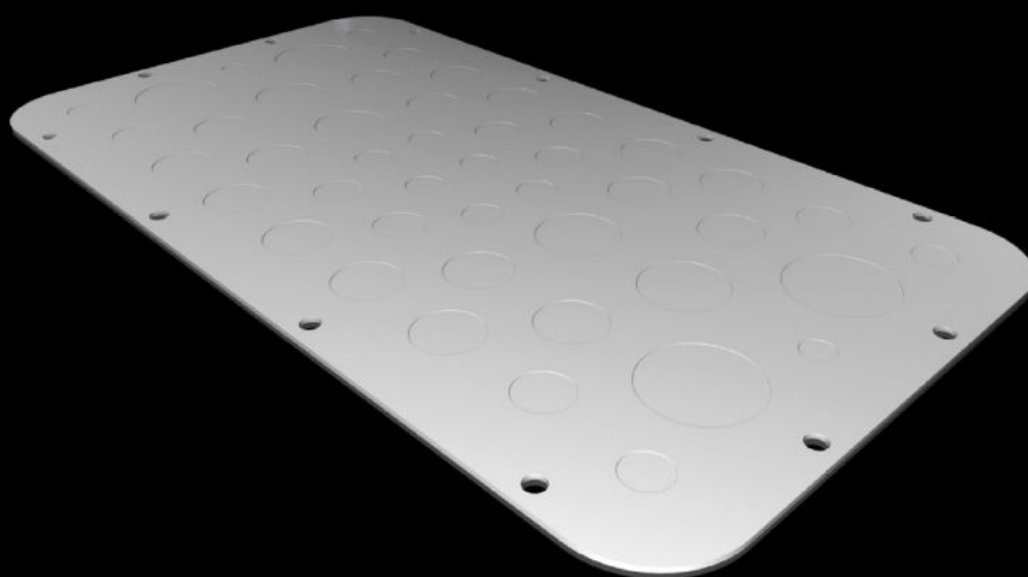


Rittal – The System.

Faster – better – everywhere.



AX 2576.100

Metalen wartelplaat

Staat: 07.06.2026 (Bron: rittal.com/be-nl)

ENCLOSURES

POWER DISTRIBUTION

CLIMATE CONTROL

IT INFRASTRUCTURE

SOFTWARE & SERVICES

FRIEDHELM LOH GROUP



AX 2576.100 - Metalen wartelplaat met metrische uitdrukpoort, voor AX

De uitdrukpoorten kunnen eenvoudig met een schroevendraaier worden verwijderd.

Functies

Bestelnr.	AX 2576.100
Product omschrijving	De uitdrukpoorten kunnen eenvoudig met een schroevendraaier worden verwijderd.
Materiaal	Plaatstaal
Kleur	RAL 7035
Opmerking	De indeling van wartelplaatafmetingen vindt u bij de betreffende behuizingen
Aantal metrische uitdrukpoorten	2 x M12 10 x M16 8 x M20 18 x M25 4 x M32 4 x M40
Afmetingen	Breedte: 401 mm Diepte: 221 mm
Geschikt voor	Behuizingstype: AX
Wartelplaat	Afmetingen: 6
Beschermklasse IP volgens EN 60529	IP 66 bij correcte montage
Typekeuring volgens UL 50E	Type 1 Type 12K
Leveringseenheid	1 st.
Nettogewicht	1,07 kg
Brutogewicht	1,073 kg
PCF/VE (Cradle-to-Gate)	5,4 kg CO2 eq (Cat B)

Funcities

Opmerking bij PCF-klasse	Categorie B: PCF-waarde (cradle-to-gate) bij benadering berekend op basis van het productgewicht en volgens eigen opgave
Douanetariefnummer	73079100
ETIM 9	EC000211
ETIM 8	EC000211
ECLASS 8.0	27142421
Product omschrijving	SZ Metalen wartelplaat, voor AX, met metrische uitdrukpoorten, BD: 401x221 mm, voor wartelplaten, grootte 6

Goedkeuringen

Goedkeuringen	UL + C-UL - FTTA
---------------	------------------