

Rittal – The System.

Faster – better – everywhere.



SZ 2819.000 Bevestigingsbouten

Staat: 02.06.2026 (Bron: rittal.com/be-nl)

ENCLOSURES

POWER DISTRIBUTION

CLIMATE CONTROL

IT INFRASTRUCTURE

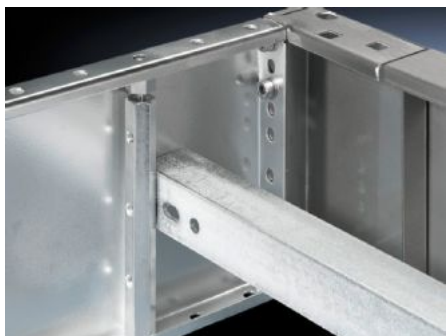
SOFTWARE & SERVICES

FRIEDHELM LOH GROUP



SZ 2819.000 - Bevestigingsbouten voor sokkel, compleet en sokkel, stationair

Voor montage aan de zijplinten. Dankzij de spanbare bevestigingsbouten kunnen kabelopvangrails worden ingebouwd. Aandraaien met zes-kantsleutel, sleutelwijdte 19 mm.



Functies

Bestelnr.	SZ 2819.000
Product omschrijving	Voor montage aan de zijplinten. Dankzij de spanbare bevestigingsbouten kunnen kabelopvangrails worden ingebouwd. Aandraaien met zes-kantsleutel, sleutelwijdte 19 mm.
Materiaal	Zeskant profielstaal
Oppervlak	Verzinkt
Voor sokkelplinhoogte	100 mm
Leveringseenheid	10 st.
Nettogewicht	1,83 kg
Brutogewicht	2,049 kg
Douanetariefnummer	73181535
ETIM 9	EC002625
ETIM 8	EC002625
ECLASS 8.0	27189234
Product omschrijving	SZ Bevestigingsbouten tbv TS Sokkel voor inbouw van kabelopvangrails, voor sokkelplint hoogte 100 mm