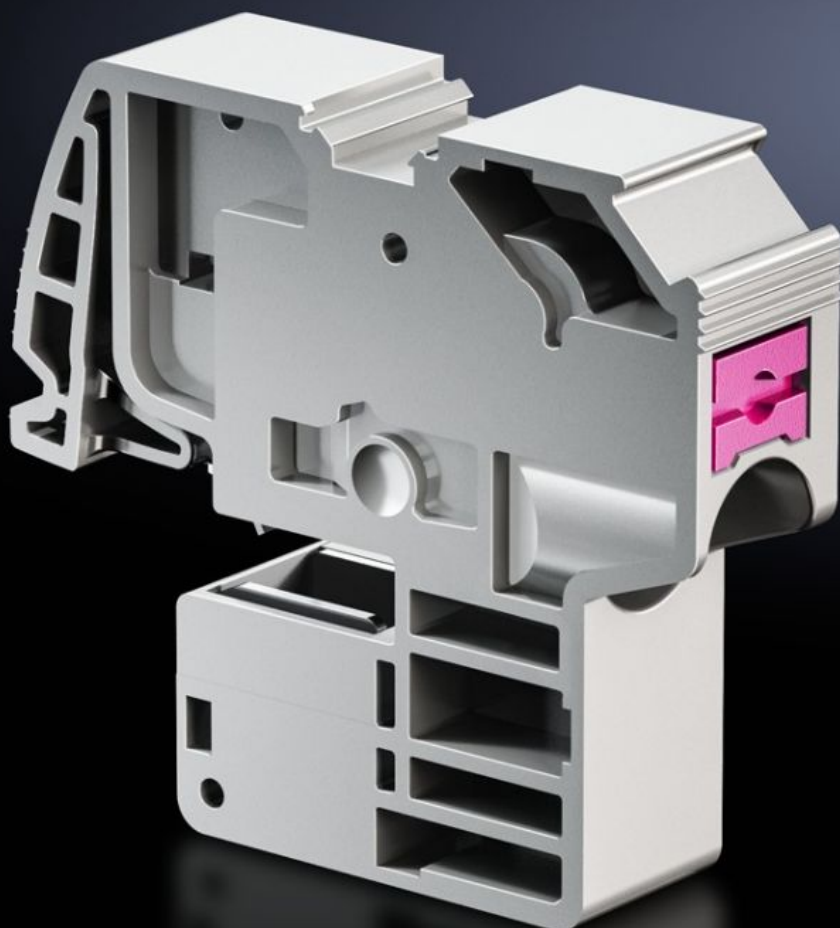


# Rittal – The System.

Faster – better – everywhere.



## SV 3451.505 Aderaansluitklem

Staat: 07.06.2026 (Bron: [rittal.com/be-nl](http://rittal.com/be-nl))

ENCLOSURES

POWER DISTRIBUTION

CLIMATE CONTROL

IT INFRASTRUCTURE

SOFTWARE & SERVICES

FRIEDHELM LOH GROUP



# SV 3451.505 - Aderaansluitklem Push-in

Voor het aansluiten van ronde aders.

## Functies

Bestelnr.	SV 3451.505
Voordelen	Onderhoudsvrij Tijdbesparende plug-in-montage Klembehuizing met geïntegreerde coderingsvelden Universele aderaansluiting
Toepassingsgebieden	Voor toepassing als railkoperaftakking van L-, N- of PE-aders in schakel- en besturingsinstallaties alsmede als aderaansluitklem in meterkasten. Voor montage op railkoper E-Cu of CUPONAL
Mogelijkheden	Volledig geïsoleerde klem voor een aderaansluiting zonder gereedschap Losnemen van de ader met behulp van geïntegreerde ontgrendelingspen
Materiaal	Polyamide Vlamdovend volgens UL 94-V0
Kleur	RAL 7042
Test specification	IEC 60 999-1 IEC 60 947-7-1/-2
Aansluiting van ronde aders, soepel met adereindhulzen	1,5 - 16 mm <sup>2</sup>
Aansluiting van ronde aders, soepel zonder adereindhulzen	1,5 - 16 mm <sup>2</sup>
Aansluiting van ronde aders, samengeslagen	1,5 - 16 mm <sup>2</sup>
Aansluiting van ronde aders, massief	1,5 - 16 mm <sup>2</sup>
Voor raildikte	5 mm
Leveringseenheid	10 st.

# Functies

---

Nettogewicht	0,22 kg
Brutogewicht	0,245 kg
PCF/VE (Cradle-to-Gate)	0,9 kg CO2 eq (Cat B)
Opmerking bij PCF-klasse	Categorie B: PCF-waarde (cradle-to-gate) bij benadering berekend op basis van het productgewicht en volgens eigen opgave
Douanetariefnummer	85369010
ETIM 9	EC000001
ETIM 8	EC000001
ECLASS 8.0	27141146
Product omschrijving	Aansluitklem, vr dia 1,5-16 mm <sup>2</sup> , vr 5 mm

# Goedkeuringen

---

Goedkeuringen	ABS DNV Lloyds Register UR + C-UR (recognized)
Verklaringen	Verklaring van conformiteit