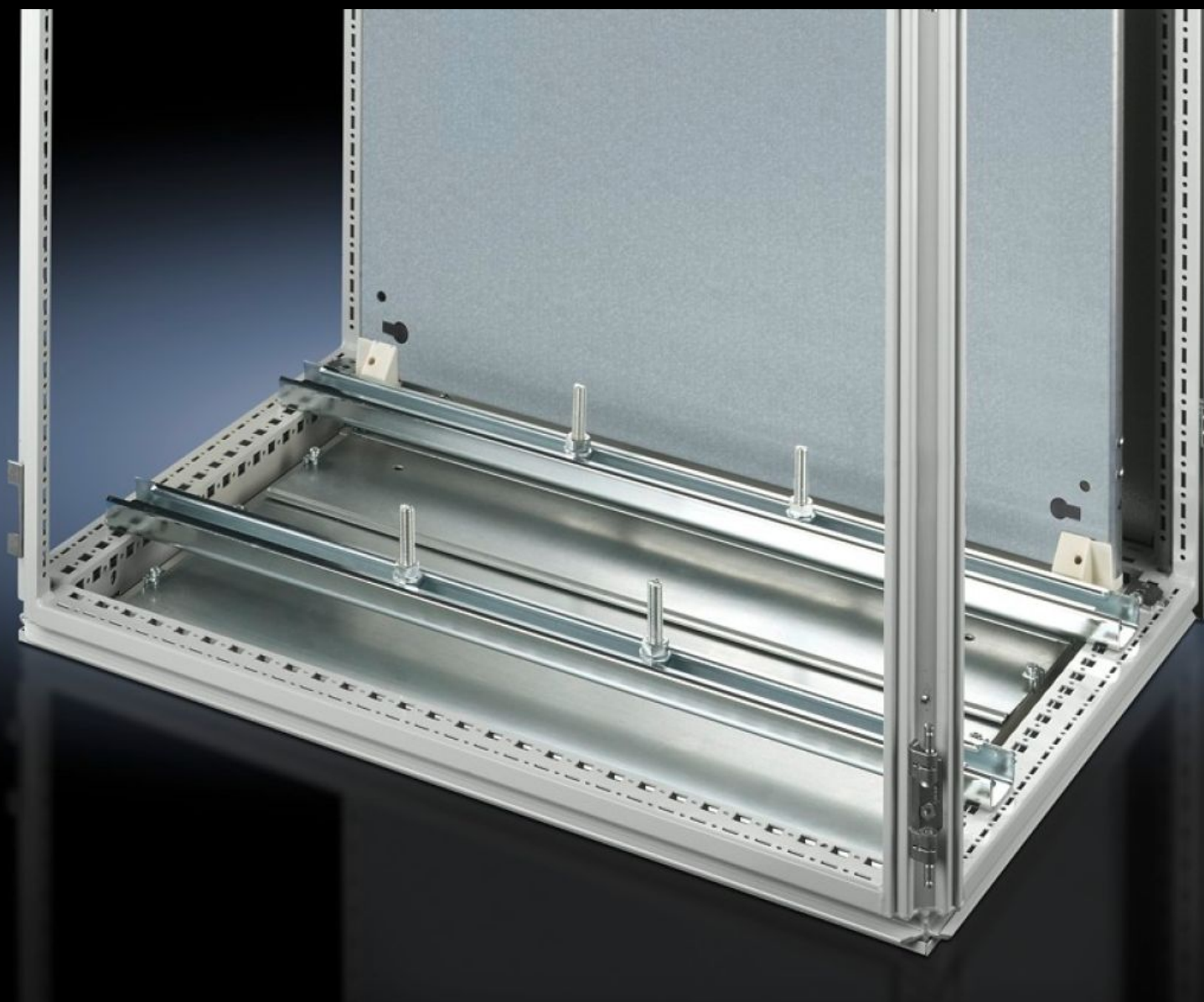
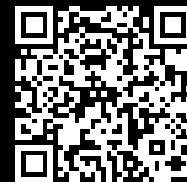


# Rittal – The System.

Faster – better – everywhere.



## SZ 4347.000

# System-montagerails

Staat: 22.05.2026 (Bron: [rittal.com/be-nl](http://rittal.com/be-nl))

ENCLOSURES

POWER DISTRIBUTION

CLIMATE CONTROL

IT INFRASTRUCTURE

SOFTWARE & SERVICES

FRIEDHELM LOH GROUP



# SZ 4347.000 - Systeem-montagerails

Voor zware inbouwcomponenten zoals bijv. transformatoren. Haakkopschroeven en sleufmontagegaten in de montagerail maken elke bevestigingsmaat mogelijk.



## Funcities

Bestelnr.	SZ 4347.000
Product omschrijving	Voor zware componenten, zoals bijv. transformatoren. Haakkopschroeven en langwerpige montagegaten maken elke bevestigingsmaat mogelijk.
Materiaal	Plaatstaal
Oppervlak	Verzinkt
Levering	2 systeemmontagerails (45 x 25 mm) 4 hamerkopbouten M12 x 60 mm Bevestigingsmateriaal
Inbouwmogelijkheden	Op het verticale TS kastprofiel met insteekmoer 8800.808, met adapterrail voor VX-compatibiliteit, in hoogte versteld, met TS montagerail 25 x 38 mm Aan het horizontale VX SE-kastprofiel profiel in de breedte onder en boven of in de diepte onder en boven (zonder montageplaat) via insteekmoer 8800.808 Aan het horizontale TS kastprofiel: in de diepte (zonder montageplaat) Aan bodemrail voor TP
Geschikt voor	Behuizingstype: TS Breedte: = 1.000 mm
Leveringseenheid	2 st.

# Funcities

Nettogewicht	4,64 kg
Brutogewicht	4,839 kg
Douanetariefnummer	73269098
ETIM 9	EC000293
ETIM 8	EC001285
ECLASS 8.0	27189261
Product omschrijving	PS Systeem-montagerails voor zware componenten tbv TS/SE/CM-kasten, voor kastbreedte 1000 mm, plaatstaal, verzinkt