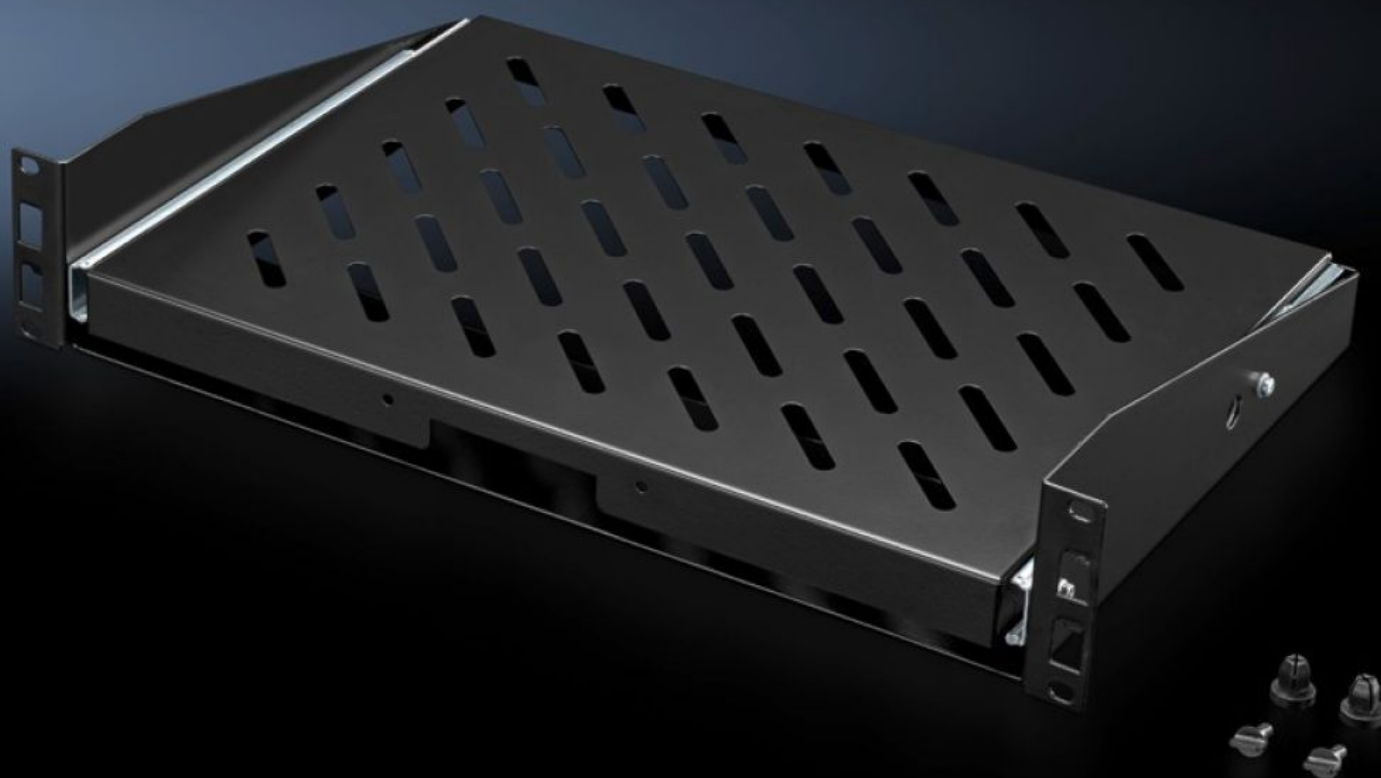
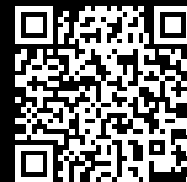


Rittal – The System.

Faster – better – everywhere.



DK 5501.635

Legbord, uittrekbaar, 2 HE

Staat: 17.04.2026 (Bron: rittal.com/be-nl)

ENCLOSURES

POWER DISTRIBUTION

CLIMATE CONTROL

IT INFRASTRUCTURE

SOFTWARE & SERVICES

FRIEDHELM LOH GROUP



DK 5501.635 - Legbord, uittrekbaar, 2 HE voor één 19"-bevestigingsniveau

Deze volledige set bevat de voorgemonteerde varianten incl. telescopische rails, greepuitsparingen, bevestigingsflenzen en zekeringspennen.



Functies

Bestelnr.	DK 5501.635
Product omschrijving	Voor een eenvoudige uitbouw aan de voorzijde van wand- of vrijstaande behuizingen met minstens één 19"-montageniveau. Deze volledige set bevat de voorgemonteerde varianten incl. telescopische rails, greepuitsparingen, bevestigingsflenzen en zekeringspennen.
Voordelen	Eenvoudige montage zonder gereedschap Volledig uittrekbaar Zelfborgend
Materiaal	Plaatstaal
Oppervlak	Gelakt
Kleur	RAL 9005
Levering	Legbord, voorgemonteerd Incl. bevestigingsmateriaal
Load capacity static	250 N
Montagevlak	Breedte: 430 mm Diepte: 300 mm
Leveringseenheid	1 st.

Funcities

Nettogewicht	3 kg
Brutogewicht	3,74 kg
Douanetariefnummer	73269098
ETIM 9	EC002620
ECLASS 8.0	27189261
Product omschrijving	TS-IT Legbord 2HE, uittrekbaar, voor een 19 inch-bevestigingsniveau, 430x300 mm BxD, belastbaarheid 250N statisch, plaatstaal verzinkt