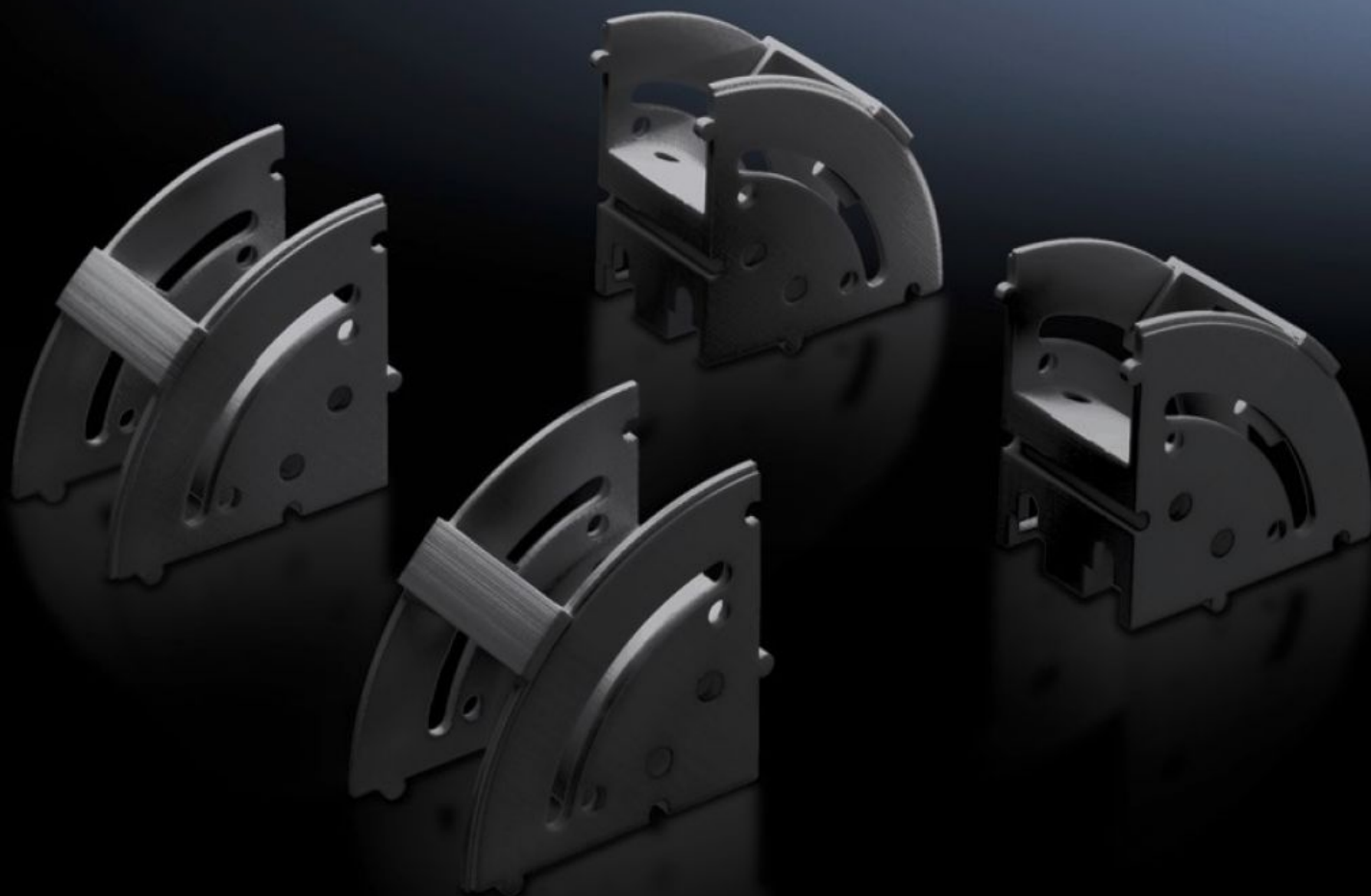
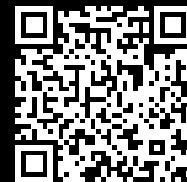


Rittal – The System.

Faster – better – everywhere.



DK 5502.405 Kabelmanager

Staat: 23.05.2026 (Bron: rittal.com/be-nl)

ENCLOSURES

POWER DISTRIBUTION

CLIMATE CONTROL

IT INFRASTRUCTURE

SOFTWARE & SERVICES

FRIEDHELM LOH GROUP



DK 5502.405 - Kabelmanager

Systematische kabelgeleiding en opname van kabelreserven en overlengten, de elementen kunnen naar keuze afzonderlijk of gecombineerd voor het geleiden van kabels worden gebruikt.



Funcities

Bestelnr.	DK 5502.405
Uitvoering	Montage zonder gereedschap
Product omschrijving	Voor een systematische kabelgeleiding waarbij rekening wordt gehouden met de minimale buigradius en voor de opname van reservekabels en overtollige kabellengten. De elementen kunnen naar keuze afzonderlijk of gecombineerd voor het geleiden van kabels worden gebruikt. Ze kunnen tot halve of volledige cirkels worden gecombineerd.
Voordelen	Eenvoudige montage dankzij snelle bevestiging zonder gereedschap Als alternatief schroefbaar Geïntegreerde multifunctionele boring voor de bevestiging van kabelgeleidingselementen Geïntegreerde bevestigingsboring voor het vastzetten van de PDU's in het 7 HE-raster via een slobgat
Toepassingsgebieden	Voor verticale kabelgeleiding en trekontlasting bij netwerk- en servertoepassingen
Materiaal	Kunststof volgens UL 94-V0
Kleur	RAL 9005

Funcities

Levering	Incl. bevestigingsclips en bevestigingsmateriaal
Leveringseenheid	20 st.
Nettogewicht	1 kg
Brutogewicht	1,187 kg
Douanetariefnummer	39269097
ETIM 9	EC002624
ECLASS 8.0	27189265
Product omschrijving	Kabelmanager, kunstof, RAL 9005