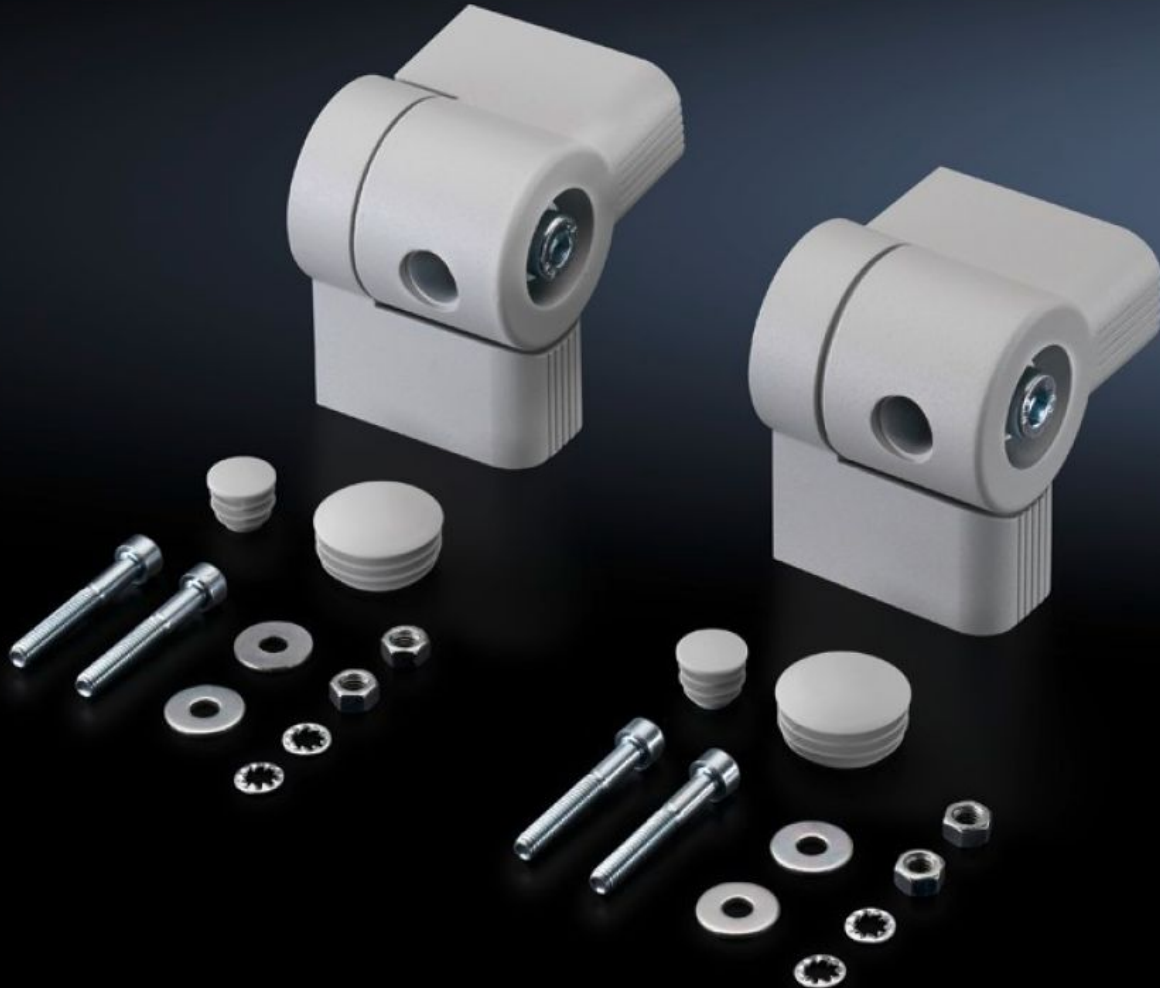


Rittal – The System.

Faster – better – everywhere.



CP 6016.200 Behuizingverbinder

Staat: 19.04.2026 (Bron: rittal.com/be-nl)

ENCLOSURES

POWER DISTRIBUTION

CLIMATE CONTROL

IT INFRASTRUCTURE

SOFTWARE & SERVICES

FRIEDHELM LOH GROUP



CP 6016.200 - Behuizingverbinder Verstelbaar

Tussen Command-Panel, klemmenkasten, wandkasten en horizontale of verticale vlakken. De verbindingshelften aan beide behuizingen voormonteren, in elkaar schuiven en met de bevestigingsschroef vastzetten resp. zwenkhoek instellen.



Functies

Bestelnr.	CP 6016.200
Product omschrijving	Tussen Command-Panel, klemmenkasten, wandkasten en horizontale of verticale vlakken. De verbindingshelften aan beide behuizingen voormonteren, in elkaar schuiven en met de bevestigingsschroef vastzetten resp. zwenkhoek instellen.
Materiaal	Zinkspuitwerk
Oppervlak	Poedercoating
Kleur	RAL 7035
Levering	Incl. bevestigingsmateriaal voor beide zijden.
Opmerking	De bevestigingsschroeven kunnen worden vervangen door de standaard klemhendel (M10 x 50 mm).
Rotation angle/swivel area	± 105° verstelbaar door de vertanding in stappen van 7,5°
Leveringseenheid	2 st.
Nettogewicht	1,6 kg
Brutogewicht	1,778 kg
Douanetariefnummer	79070000
ETIM 9	EC002622

Funcities

ECLASS 8.0

27189263

Product omschrijving

CP Behuizingverbinder, verstelbaar, zwenkbereik +/- 105°,
zinkspuitwerk, RAL 7035