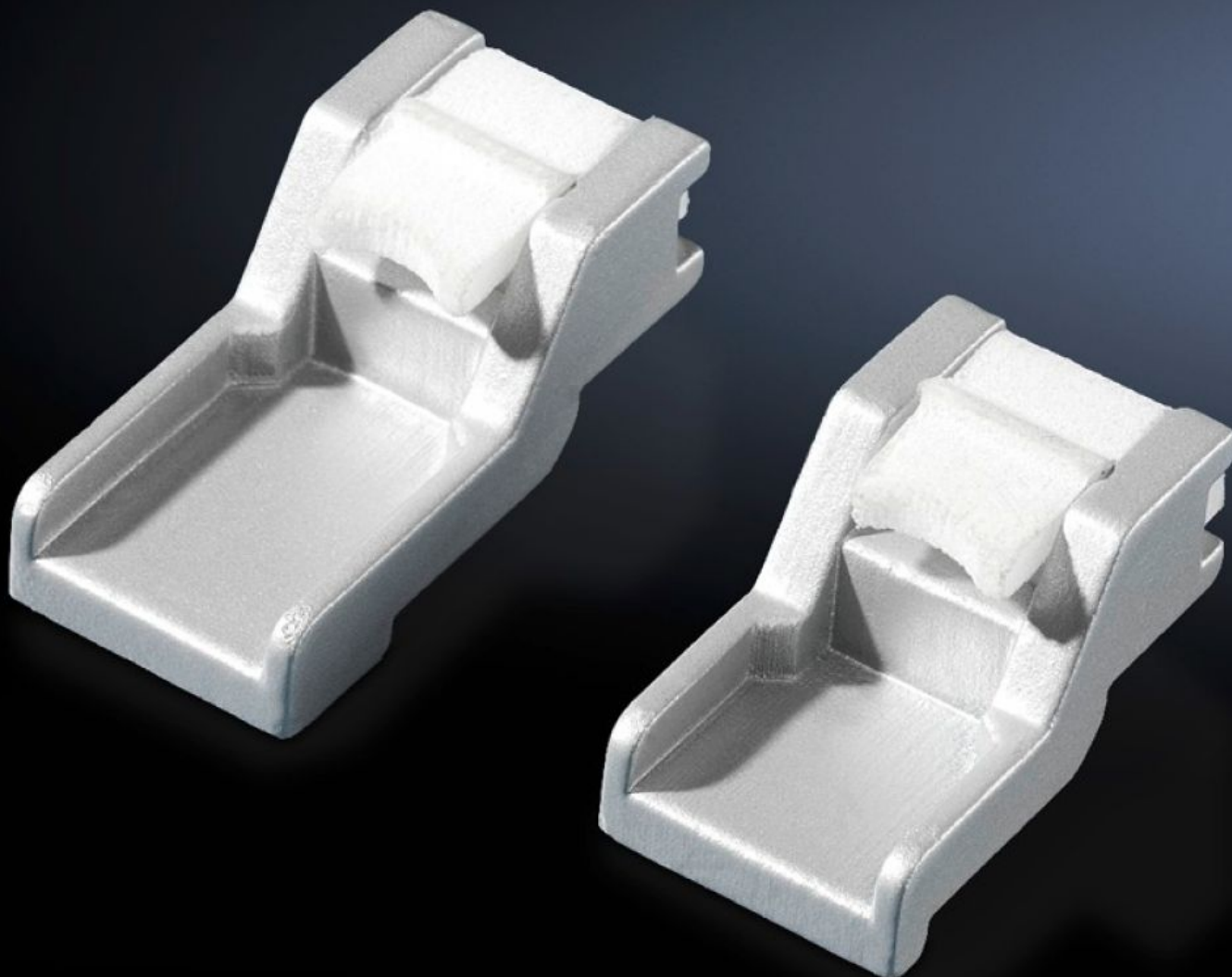


# Rittal – The System.

Faster – better – everywhere.



## CP 6053.300 Bevestigingsset

Staat: 13.05.2026 (Bron: [rittal.com/be-nl](http://rittal.com/be-nl))

ENCLOSURES

POWER DISTRIBUTION

CLIMATE CONTROL

IT INFRASTRUCTURE

SOFTWARE & SERVICES

FRIEDHELM LOH GROUP



# CP 6053.300 - Bevestigingsset voor Comfort-Panel

Voor de inbouw van aluminium frontplaten, bedieningspanelen en toetsenborden.

## Functies

Bestelnr.	CP 6053.300
Uitvoering	Voor schroefspanners
Product omschrijving	Voor de inbouw van aluminium frontplaten, bedieningspanelen en toetsenborden.
Levering	8 middellange bevestigingsklemmen, 8 korte bevestigingsklemmen, 4 lange bevestigingsklemmen
Direct Integration	Siemens Sinumerik: OP 010, OP 010 C, OP 012, TP 012, OP 015, OP 015 A, MCP 483 C, MCP 483, PP 012, PP 012 uitbreiding, MCP, KB 483 C, Querty 19" Siemens Simatic: TP 900 Comfort, KP 900 Comfort, TP 1200 Comfort, KTP 1000 Basic, KTP 1500 Basic Panel PC 477C, 577C, 677C: 12,1"-Key, 12,1"-Touch, 15,1"-Key, 15,1"-Touch, 19"-Touch, 22"-Touch (er zijn twee warmtewisselaars nodig) MP 377 12" Touch, MP 377 15" Touch, MP 377 19" Touch Industrial Flat Panel: IFP 1200 Touch, IFP 1500 Touch, IFP 1200 Key, IFP 1500 Key, IFP 1900 Touch, IFP 2200 Touch Industrial Thin Client: ITC 1200, ITC 1500, ITC 1900, ITC 2200 B & R: Automation Panel Panel PC
Leveringseenheid	1 st.
Nettogewicht	0,28 kg
Brutogewicht	0,285 kg
Douanetariefnummer	79070000
ETIM 9	EC002625
ECLASS 8.0	27189234
Product omschrijving	CP Bevestigingsset v Siemens OP/PC