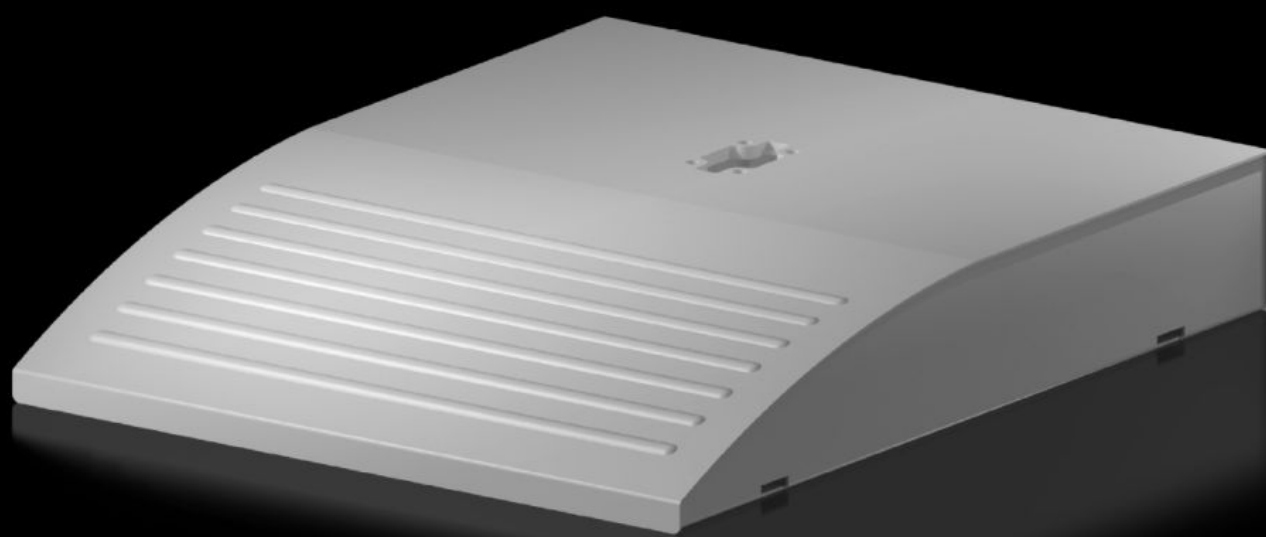


Rittal – The System.

Faster – better – everywhere.



CP 6106.200 Standvoet-bodemplaat

Staat: 04.04.2026 (Bron: rittal.com/be-nl)

ENCLOSURES

POWER DISTRIBUTION

CLIMATE CONTROL

IT INFRASTRUCTURE

SOFTWARE & SERVICES

FRIEDHELM LOH GROUP



CP 6106.200 - Standvoet-bodemplaat modulair, CP 60 groot

Functies

Bestelnr.	CP 6106.200
Uitvoering	Stationair
Materiaal	Staal
Kleur	RAL 7035
Levering	Standvoet-bodemplaat/traverse
Opmerking	Door het eenvoudig aanbrengen van boorgaten kan ook het draagarmsysteem CP 120 worden toegepast. Gewichtsbelasting 50 kg
Belastbaarheid (statisch)	35 kg
Afmetingen	Breedte: 490 mm Hoogte: 100 mm Diepte: 600 mm
Leveringseenheid	1 st.
Nettogewicht	11,719 kg
Brutogewicht	12,76 kg
Douanetariefnummer	73269098
ETIM 9	EC002535
ECLASS 8.0	27182604
Product omschrijving	CP Standvoet-bodemplaat, modulair, 490x100x600 mm BxHxD, gewichtsbelasting 35 kg, RAL 7035